

**ГРАФИЧЕСКОЕ ОПИСАНИЕ**  
местоположения границ публичного сервитута

ПС-110 кв ПС-Валдай  
(наименование объекта, местоположение границ которого описано (далее - объект))

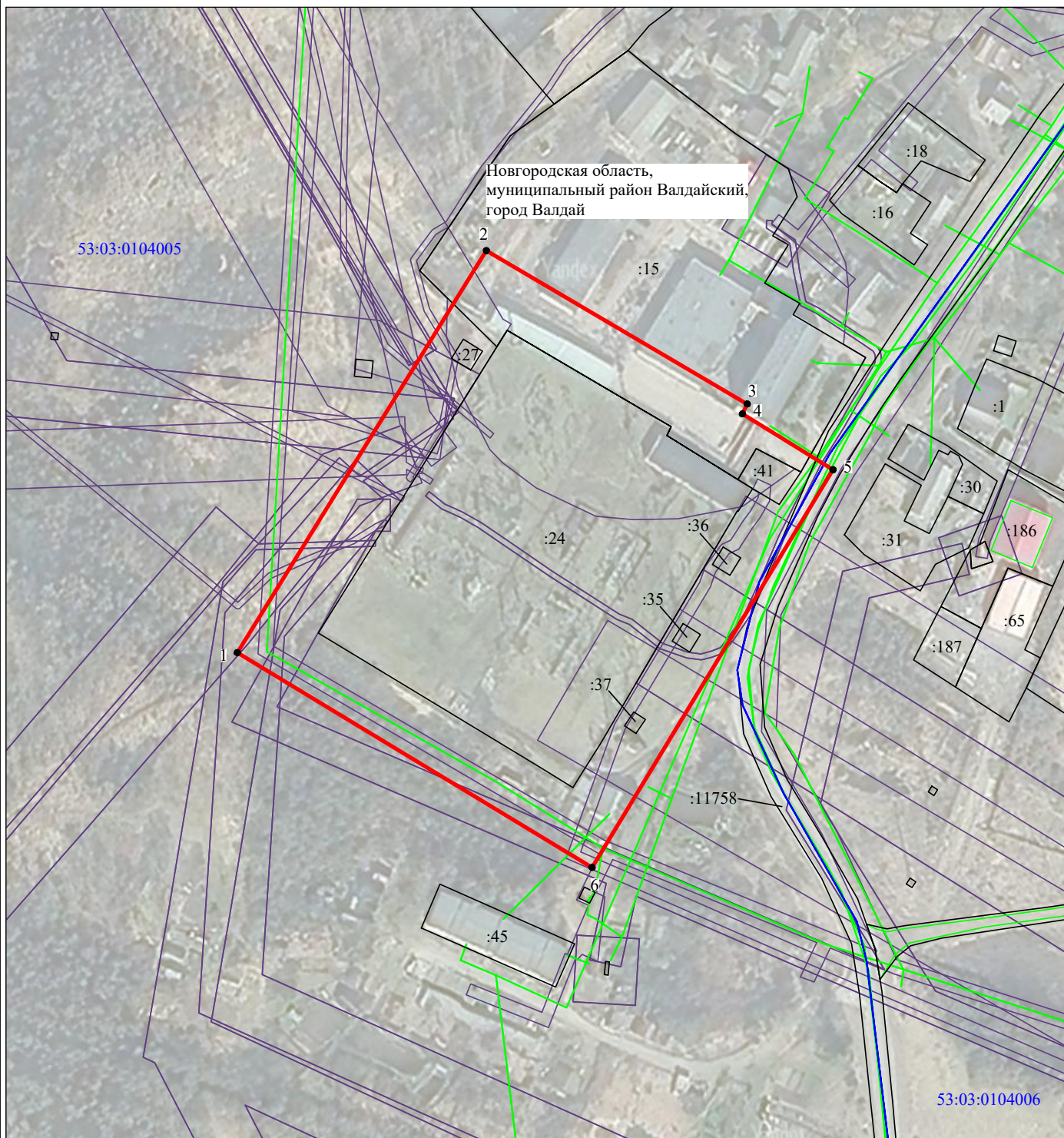
**Раздел 1**

Сведения об объекте		
№ п/п	Характеристики объекта	Описание характеристик
1	2	3
1	Местоположение объекта	Новгородская область, муниципальный район Валдайский, городское поселение Валдайское, город Валдай
2	Площадь объекта +/- величина погрешности определения площади (Р+/- Дельта Р)	23081 кв.м ± 30.40 кв.м
3	Иные характеристики объекта	–

**Раздел 2**

Сведения о местоположении границ объекта					
1. Система координат <u>МСК-53, зона 2</u>					
2. Сведения о характерных точках границ объекта					
Обозначение характерных точек границ	Координаты, м		Метод определения координат характерной точки	Средняя квадратическая погрешность положения характерной точки (M <sub>t</sub> ), м	Описание обозначения точки на местности (при наличии)
	X	Y			
1	2	3	4	5	6
1	514737.36	2295015.77	Метод спутниковых геодезических измерений (определений)	0.10	–
2	514875.72	2295101.53	Метод спутниковых геодезических измерений (определений)	0.10	–
3	514822.93	2295191.33	Метод спутниковых геодезических измерений (определений)	0.10	–
4	514819.56	2295189.65	Метод спутниковых геодезических измерений (определений)	0.10	–
5	514800.34	2295220.86	Метод спутниковых геодезических измерений (определений)	0.10	–
6	514663.43	2295137.90	Метод спутниковых геодезических измерений (определений)	0.10	–
1	514737.36	2295015.77	Метод спутниковых геодезических измерений (определений)	0.10	–
3. Сведения о характерных точках части (частей) границы объекта					
Обозначение характерных точек части границы	Координаты, м		Метод определения координат характерной точки	Средняя квадратическая погрешность положения характерной точки (M <sub>t</sub> ), м	Описание обозначения точки на местности (при наличии)
	X	Y			
1	2	3	4	5	6
–	–	–	–	–	–

Схема расположения границ публичного сервитута объекта



Масштаб 1:2000

Используемые условные знаки и обозначения:

- - граница публичного сервитута
- - граница кадастрового деления
- - граница населенного пункта, муниципального образования
- - граница земельного участка, имеющегося в ЕГРН
- - граница ОКС, имеющегося в ЕГРН
- - граница охранной зоны, имеющейся в ЕГРН
- 53:00:0000000:34:34 - кадастровый номер земельного участка, имеющегося в ЕГРН
- 53:00:0000000 - номер кадастрового квартала
- 1 • - обозначение характерных точек границ