

ГРАФИЧЕСКОЕ ОПИСАНИЕ
местоположения границ публичного сервитута

ПС Газовая 110-10 кВ
(наименование объекта, местоположение границ которого описано (далее - объект))

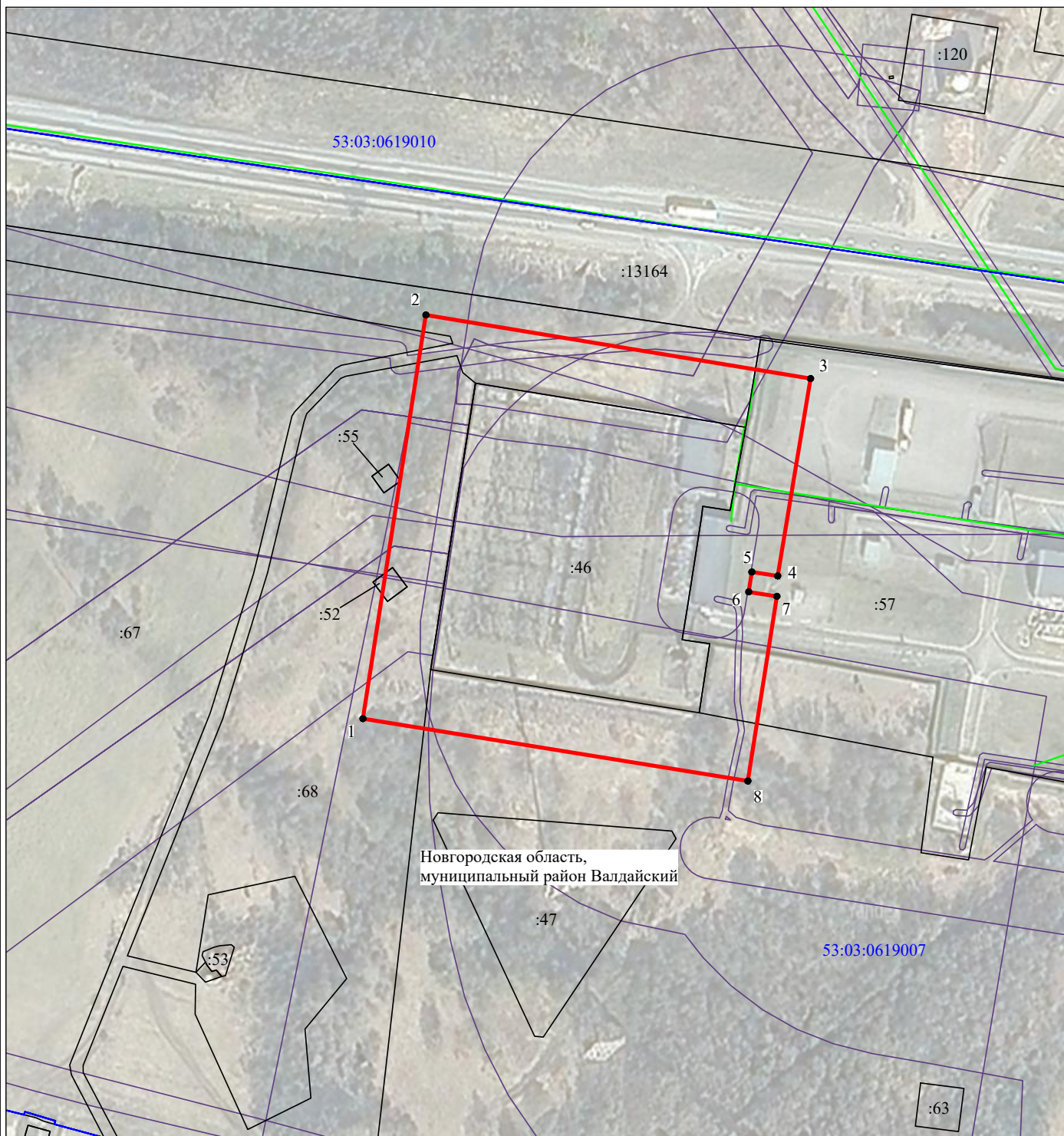
Раздел 1

Сведения об объекте		
№ п/п	Характеристики объекта	Описание характеристик
1	2	3
1	Местоположение объекта	Новгородская область, муниципальный район Валдайский
2	Площадь объекта +/- величина погрешности определения площади (Р+/- Дельта Р)	18818 кв.м ± 27.45 кв.м
3	Иные характеристики объекта	–

Раздел 2

Сведения о местоположении границ объекта					
1. Система координат <u>МСК-53, зона 2</u>					
2. Сведения о характерных точках границ объекта					
Обозначение характерных точек границ	Координаты, м		Метод определения координат характерной точки	Средняя квадратическая погрешность положения характерной точки (M _t), м	Описание обозначения точки на местности (при наличии)
	X	Y			
1	2	3	4	5	6
1	513366.04	2296929.77	Метод спутниковых геодезических измерений (определений)	0.10	–
2	513505.23	2296951.49	Метод спутниковых геодезических измерений (определений)	0.10	–
3	513483.29	2297084.14	Метод спутниковых геодезических измерений (определений)	0.10	–
4	513415.24	2297072.76	Метод спутниковых геодезических измерений (определений)	0.10	–
5	513416.59	2297063.87	Метод спутниковых геодезических измерений (определений)	0.10	–
6	513409.75	2297062.79	Метод спутниковых геодезических измерений (определений)	0.10	–
7	513408.21	2297072.53	Метод спутниковых геодезических измерений (определений)	0.10	–
8	513344.56	2297062.48	Метод спутниковых геодезических измерений (определений)	0.10	–
1	513366.04	2296929.77	Метод спутниковых геодезических измерений (определений)	0.10	–
3. Сведения о характерных точках части (частей) границы объекта					
Обозначение характерных точек части границы	Координаты, м		Метод определения координат характерной точки	Средняя квадратическая погрешность положения характерной точки (M _t), м	Описание обозначения точки на местности (при наличии)
	X	Y			
1	2	3	4	5	6
–	–	–	–	–	–

Схема расположения границ публичного сервитута объекта



Масштаб 1:2000

Используемые условные знаки и обозначения:

- - граница публичного сервитута
- - граница кадастрового деления
- - граница населенного пункта, муниципального образования
- - граница земельного участка, имеющегося в ЕГРН
- - граница ОКС, имеющегося в ЕГРН
- - граница охранной зоны, имеющейся в ЕГРН
- 53:00:0000000:34
:34 - кадастровый номер земельного участка, имеющегося в ЕГРН
- 53:00:0000000 - номер кадастрового квартала
- 1 • - обозначение характерных точек границ