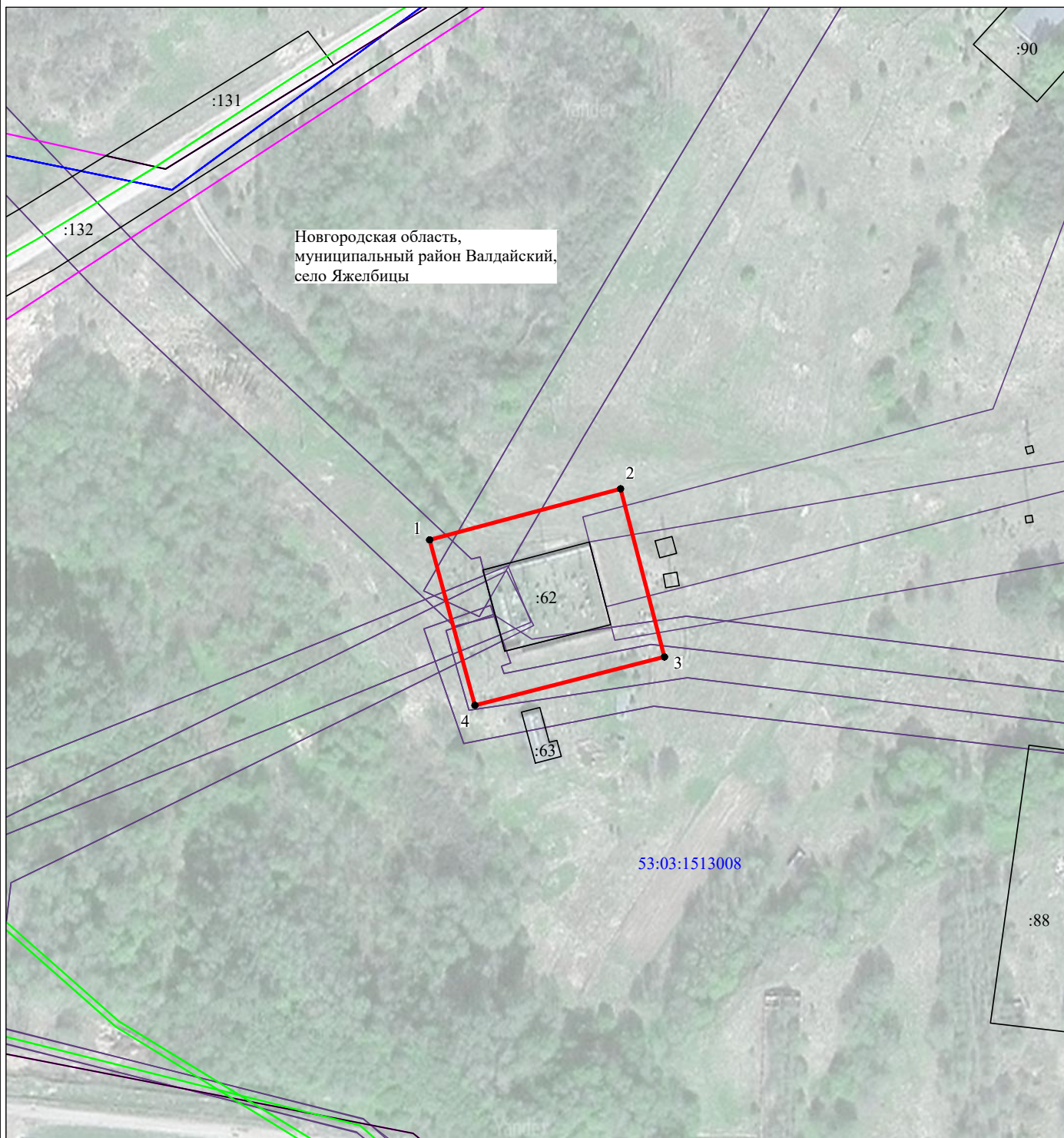




Схема расположения границ публичного сервитута объекта



Масштаб 1:2000

Используемые условные знаки и обозначения:

- - граница публичного сервитута
- - граница кадастрового деления
- - граница населенного пункта, муниципального образования
- - граница земельного участка, имеющегося в ЕГРН
- - граница ОКС, имеющегося в ЕГРН
- - граница охранной зоны, имеющейся в ЕГРН
- 53:00:0000000:34 - кадастровый номер земельного участка, имеющегося в ЕГРН
- 53:00:0000000 - номер кадастрового квартала
- 1 • - обозначение характерных точек границ