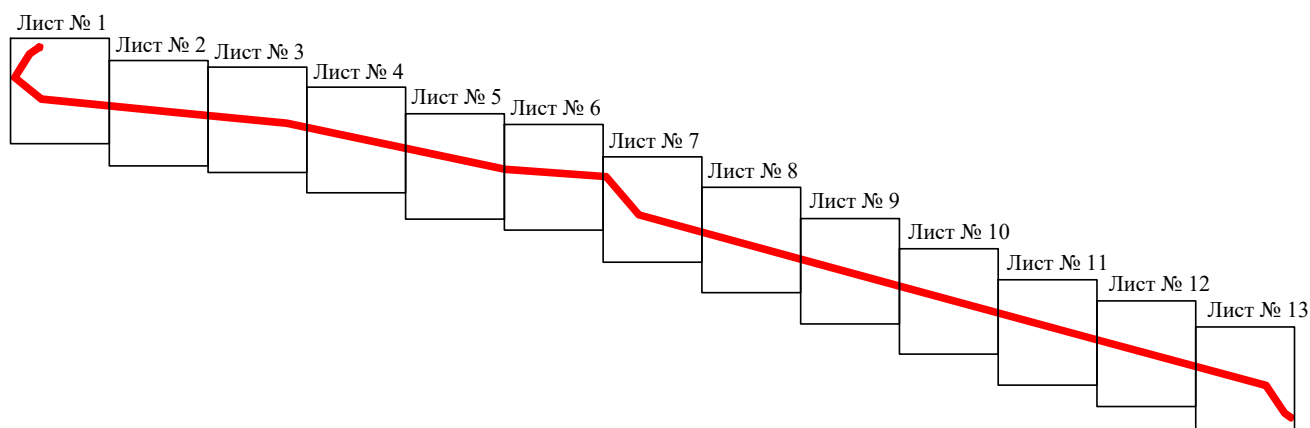


Схема расположения границ публичного сервитута объекта

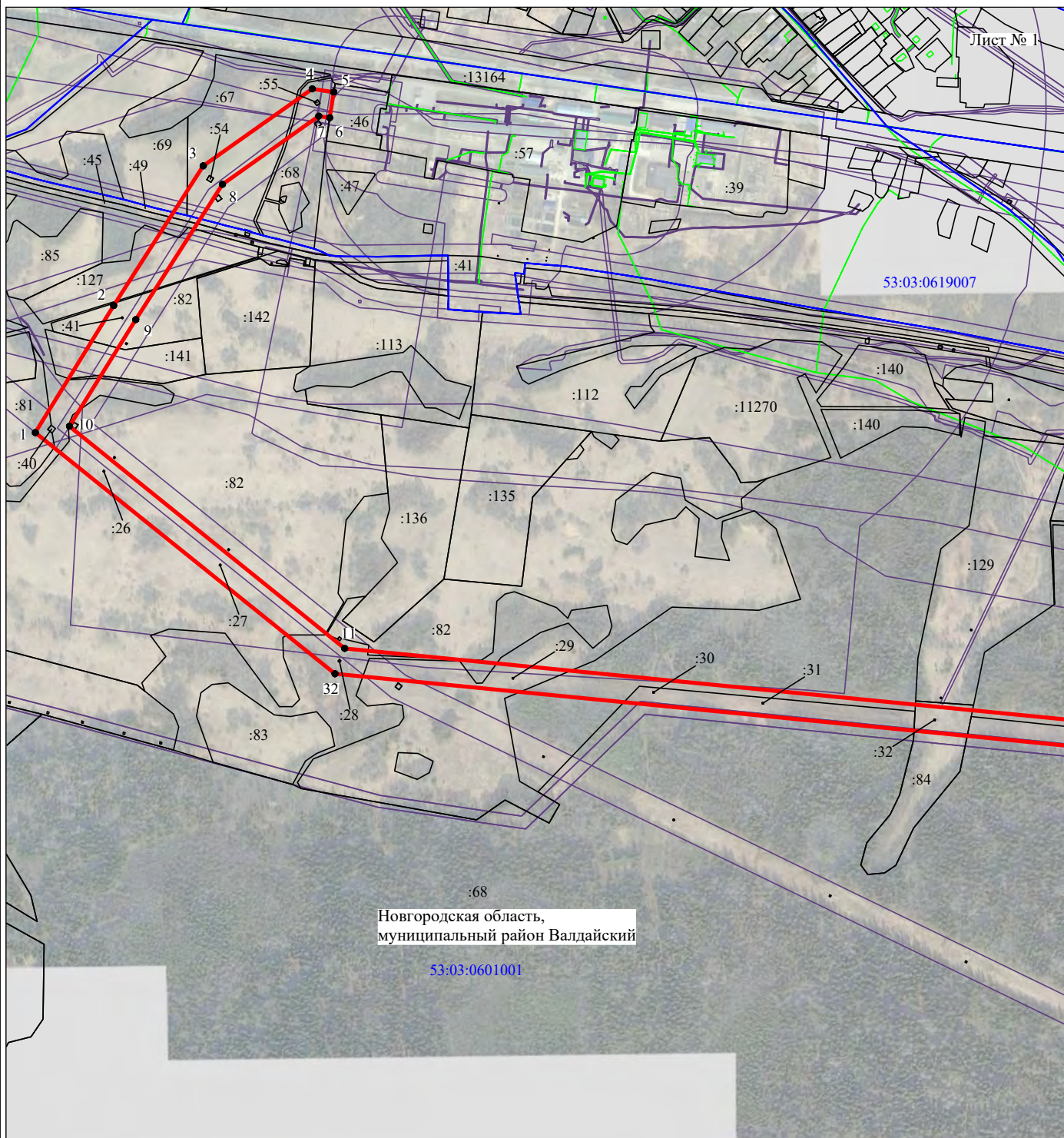


Масштаб 1:140000

Используемые условные знаки и обозначения:

- | | |
|--|---|
| — | - граница публичного сервитута |
| — | - граница кадастрового деления |
| — | - граница населенного пункта, муниципального образования |
| — | - граница земельного участка, имеющегося в ЕГРН |
| — | - граница ОКС, имеющегося в ЕГРН |
| — | - граница охранной зоны, имеющейся в ЕГРН |
| 53:00:0000000:34 :34 | - кадастровый номер земельного участка, имеющегося в ЕГРН |
| 53:00:0000000 | - номер кадастрового квартала |
| 1 • | - обозначение характерных точек границ |

Схема расположения границ публичного сервитута объекта



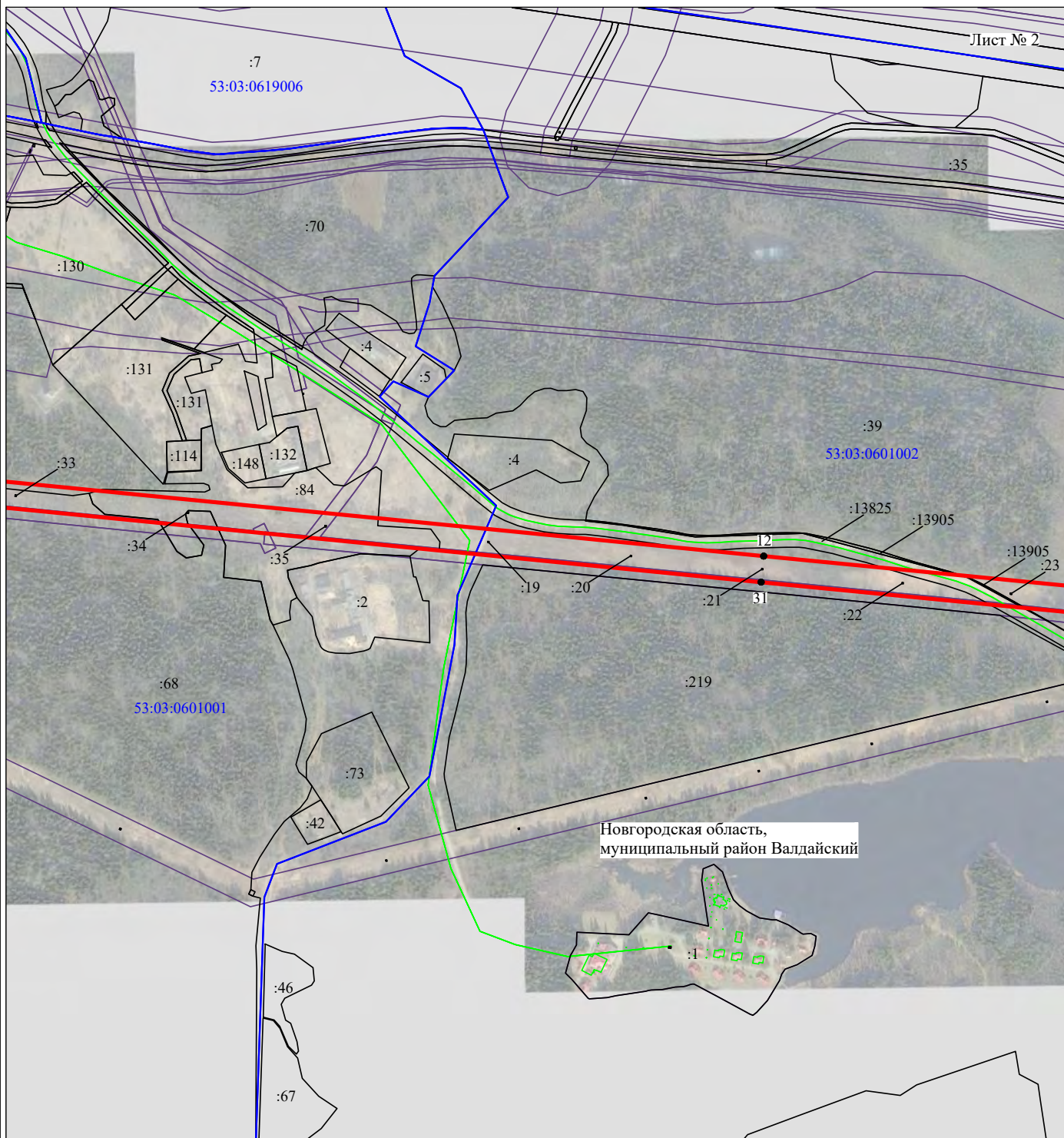
Масштаб 1:10000

Используемые условные знаки и обозначения:

- - граница публичного сервитута
- - граница кадастрового деления
- - граница населенного пункта, муниципального образования
- - граница земельного участка, имеющегося в ЕГРН
- - граница ОКС, имеющегося в ЕГРН
- - граница охранной зоны, имеющейся в ЕГРН
- 53:00:0000000:34
:34 - кадастровый номер земельного участка, имеющегося в ЕГРН
- 53:00:0000000 - номер кадастрового квартала
- 1 ● - обозначение характерных точек границ

Схема расположения границ публичного сервитута объекта

Лист № 2



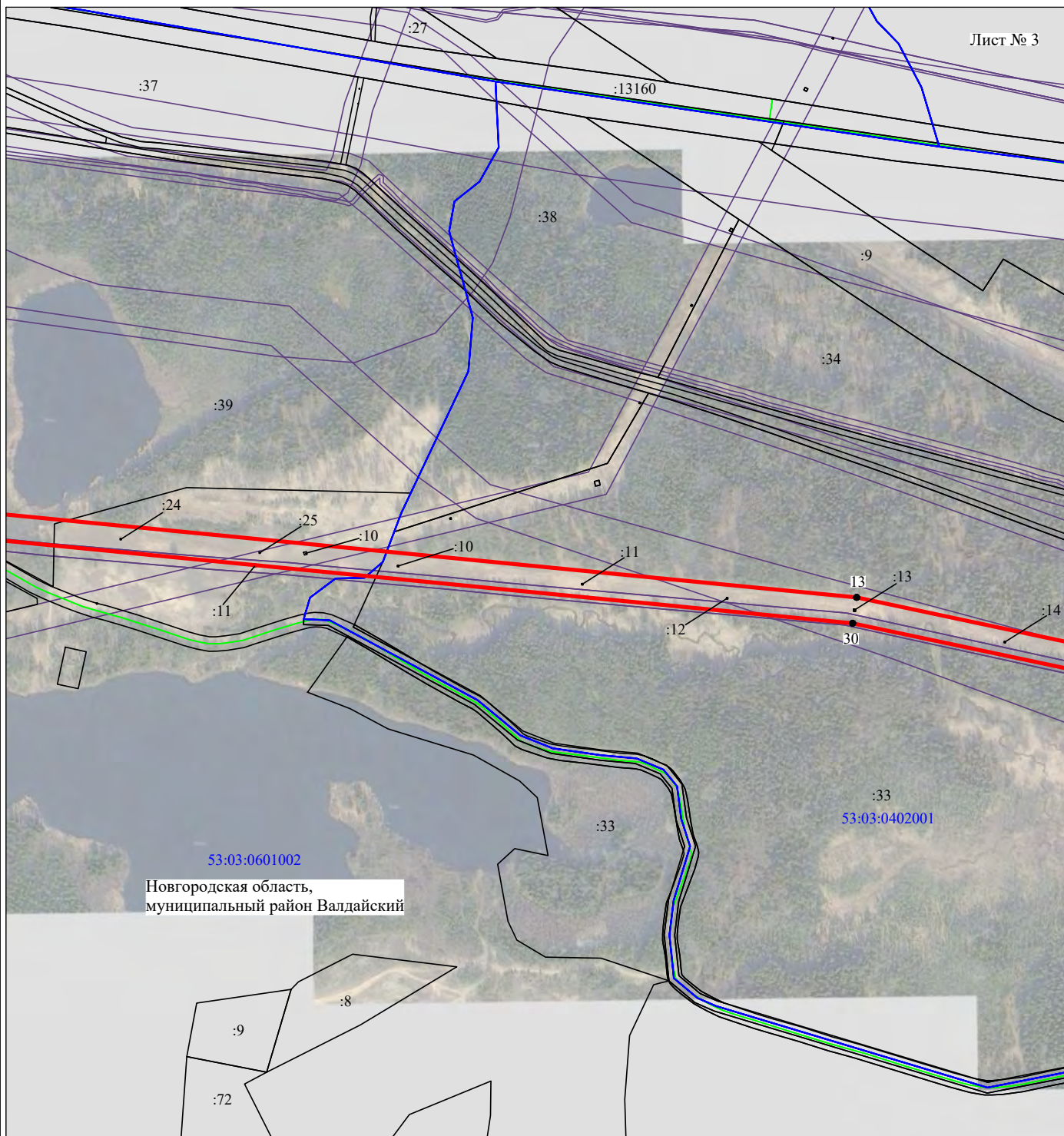
Масштаб 1:10000

Используемые условные знаки и обозначения:

- - граница публичного сервитута
- - граница кадастрового деления
- - граница населенного пункта, муниципального образования
- - граница земельного участка, имеющегося в ЕГРН
- - граница ОКС, имеющегося в ЕГРН
- - граница охранной зоны, имеющейся в ЕГРН
- 53:00:0000000:34
:34 - кадастровый номер земельного участка, имеющегося в ЕГРН
- 53:00:0000000 - номер кадастрового квартала
- 1 ● - обозначение характерных точек границ

Схема расположения границ публичного сервитута объекта

Лист № 3

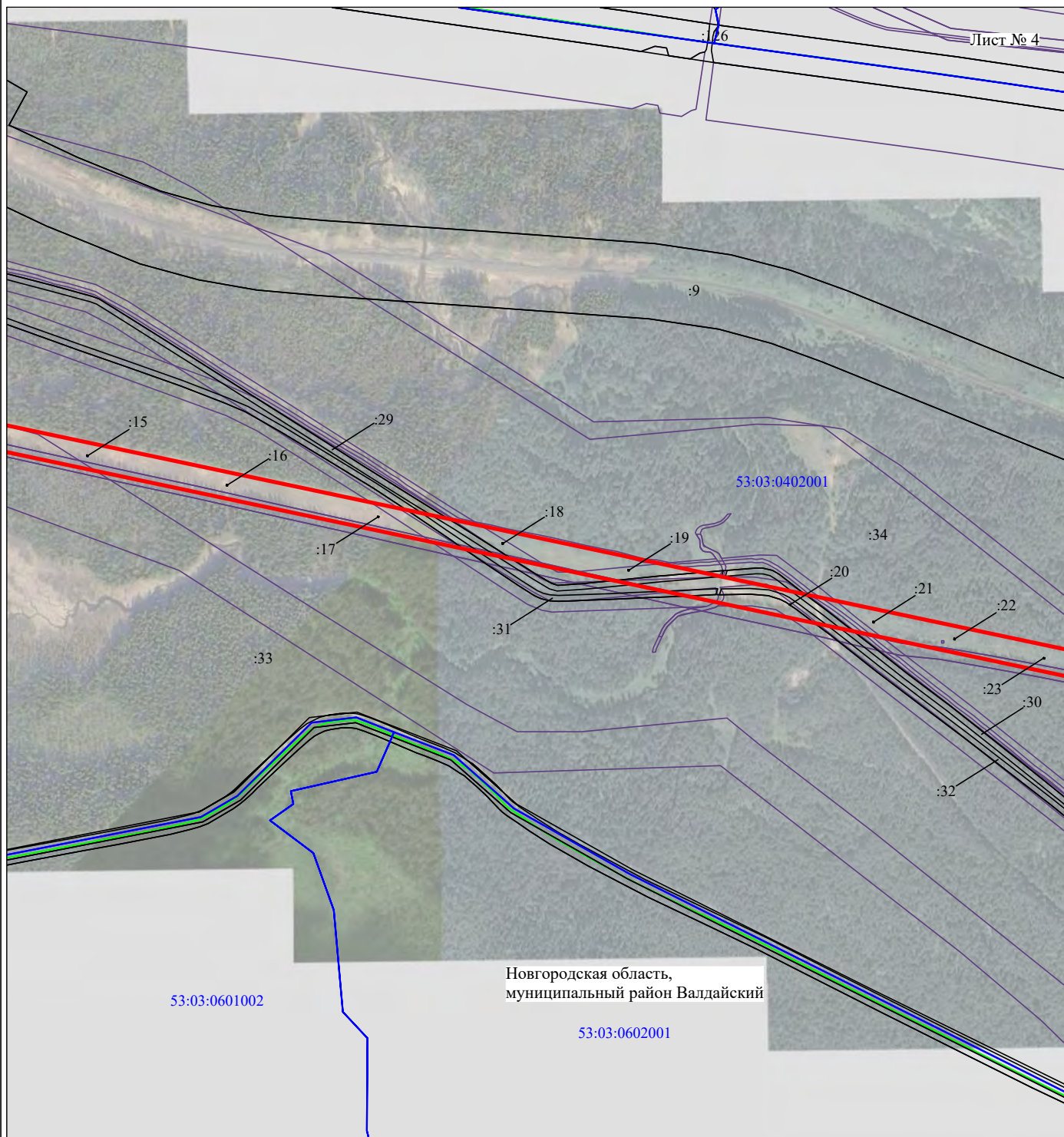


Масштаб 1:10000

Используемые условные знаки и обозначения:

- - граница публичного сервитута
- - граница кадастрового деления
- - граница населенного пункта, муниципального образования
- - граница земельного участка, имеющегося в ЕГРН
- - граница ОКС, имеющегося в ЕГРН
- - граница охранной зоны, имеющейся в ЕГРН
- 53:00:0000000:34
:34 - кадастровый номер земельного участка, имеющегося в ЕГРН
- 53:00:0000000 - номер кадастрового квартала
- 1 ● - обозначение характерных точек границ

Схема расположения границ публичного сервитута объекта



Новгородская область,
муниципальный район Валдайский

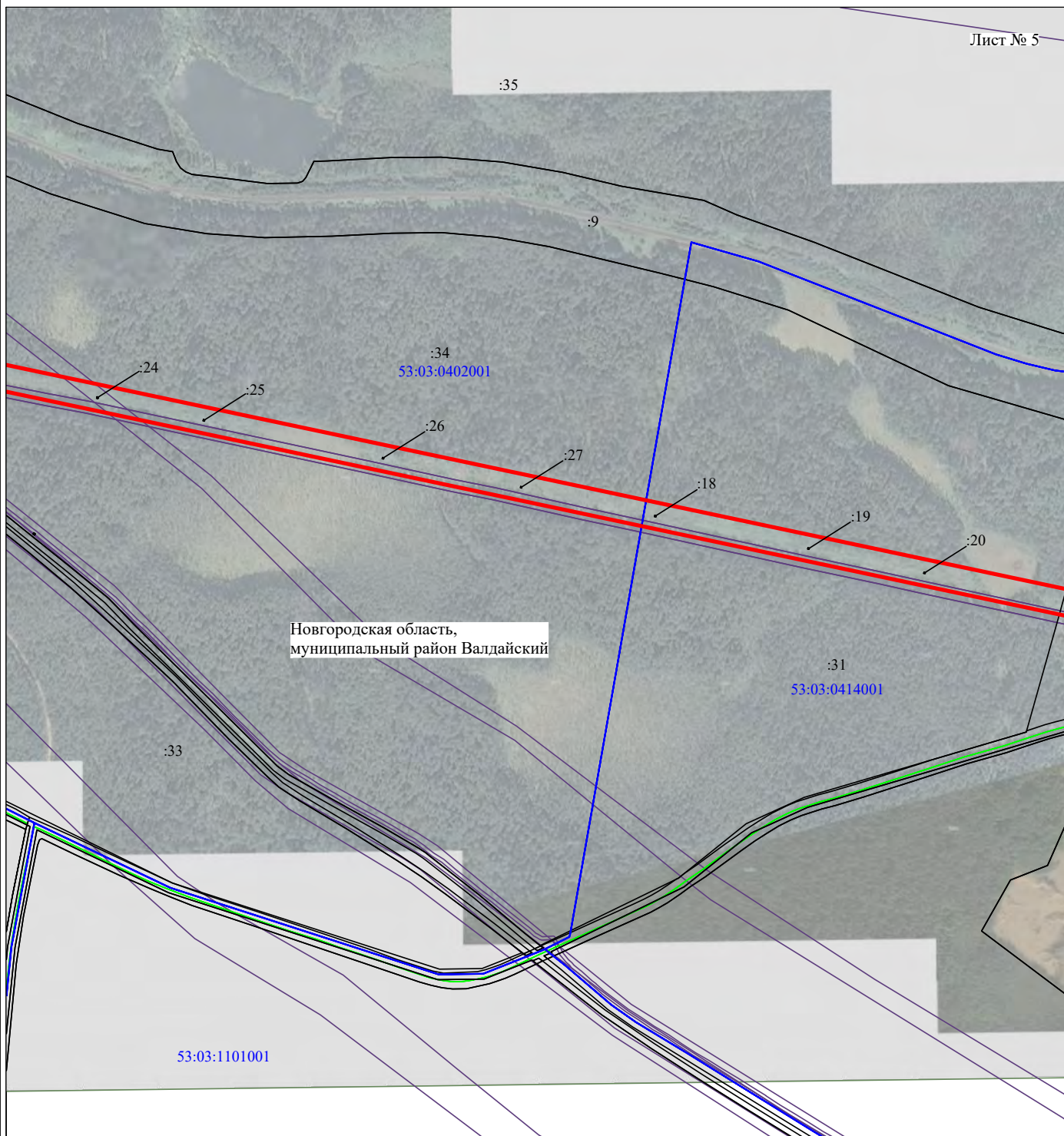
Масштаб 1:10000

Используемые условные знаки и обозначения:

- - граница публичного сервитута
- - граница кадастрового деления
- - граница населенного пункта, муниципального образования
- - граница земельного участка, имеющегося в ЕГРН
- - граница ОКС, имеющегося в ЕГРН
- - граница охранной зоны, имеющейся в ЕГРН
- 53:00:0000000:34
:34 - кадастровый номер земельного участка, имеющегося в ЕГРН
- 53:00:0000000 - номер кадастрового квартала
- 1 ● - обозначение характерных точек границ

Схема расположения границ публичного сервитута объекта

Лист № 5



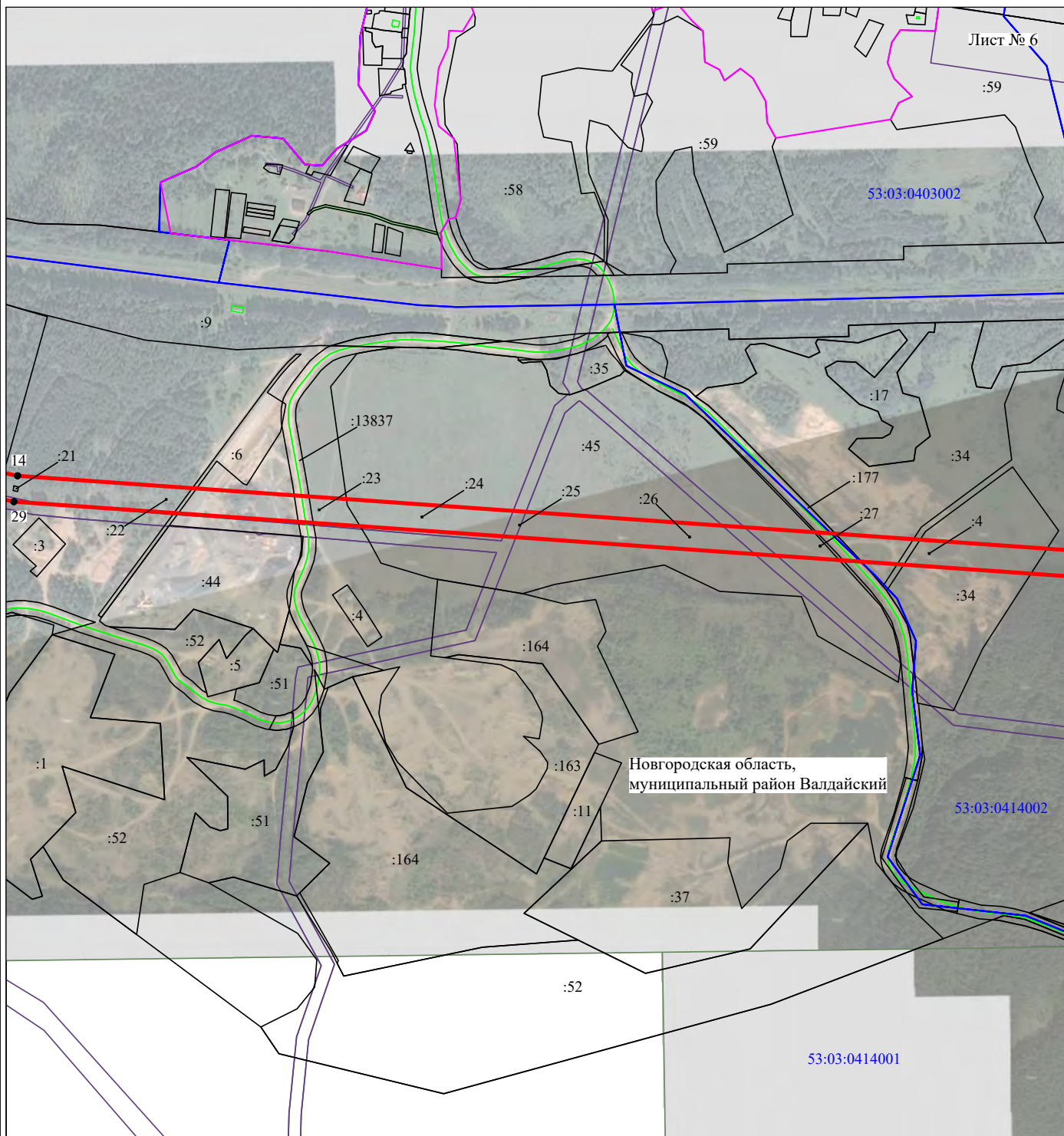
Новгородская область,
муниципальный район Валдайский

Масштаб 1:10000

Используемые условные знаки и обозначения:

- - граница публичного сервитута
- - граница кадастрового деления
- - граница населенного пункта, муниципального образования
- - граница земельного участка, имеющегося в ЕГРН
- - граница ОКС, имеющегося в ЕГРН
- - граница охранной зоны, имеющейся в ЕГРН
- 53:00:0000000:34 - кадастровый номер земельного участка, имеющегося в ЕГРН
- 53:00:0000000 - номер кадастрового квартала
- 1 ● - обозначение характерных точек границ

Схема расположения границ публичного сервитута объекта

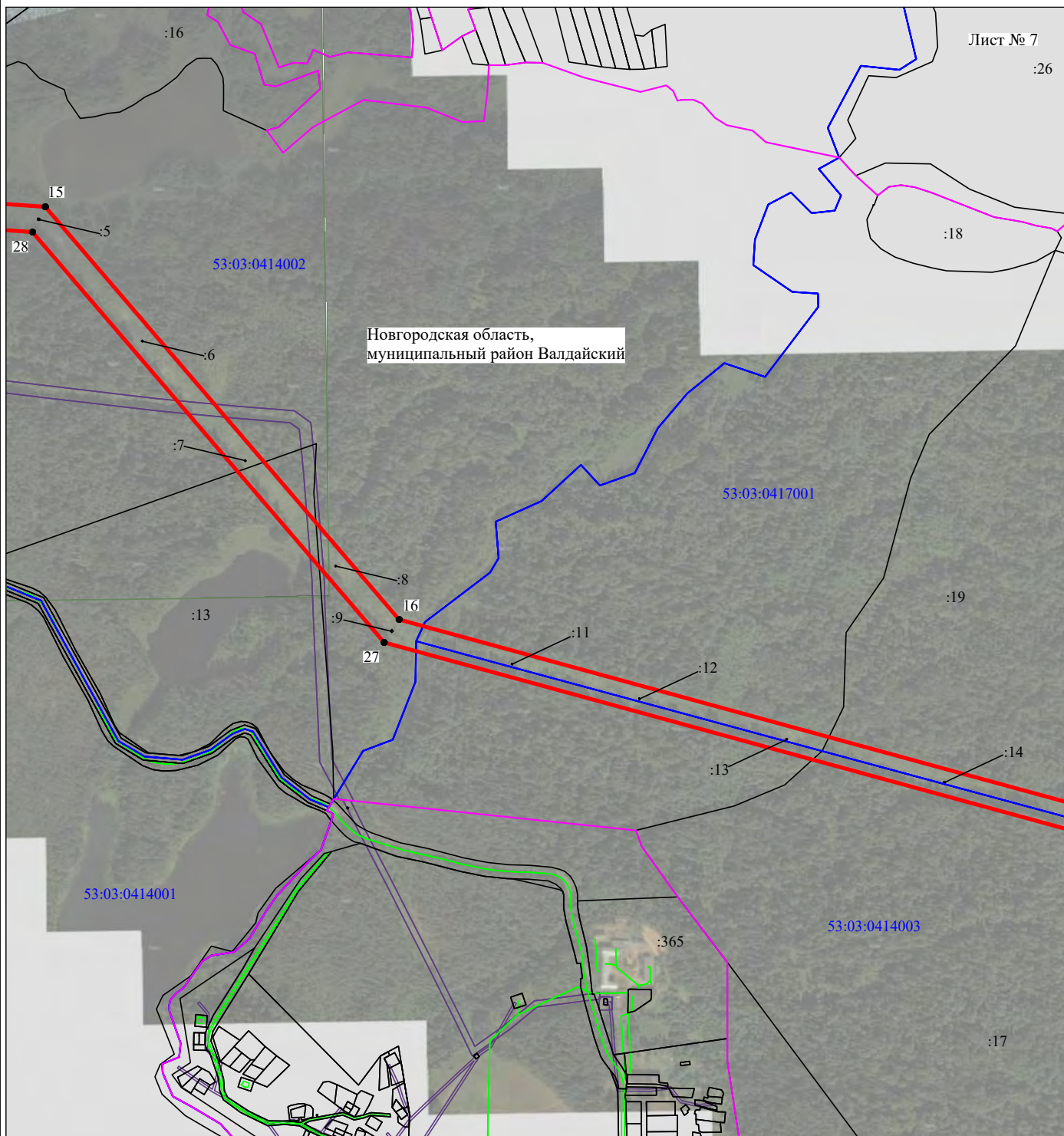


Масштаб 1:10000

Используемые условные знаки и обозначения:

- - граница публичного сервитута
- - граница кадастрового деления
- - граница населенного пункта, муниципального образования
- - граница земельного участка, имеющегося в ЕГРН
- - граница ОКС, имеющегося в ЕГРН
- - граница охранной зоны, имеющейся в ЕГРН
- 53:00:0000000:34
:34 - кадастровый номер земельного участка, имеющегося в ЕГРН
- 53:00:0000000 - номер кадастрового квартала
- 1 ● - обозначение характерных точек границ

Схема расположения границ публичного сервитута объекта



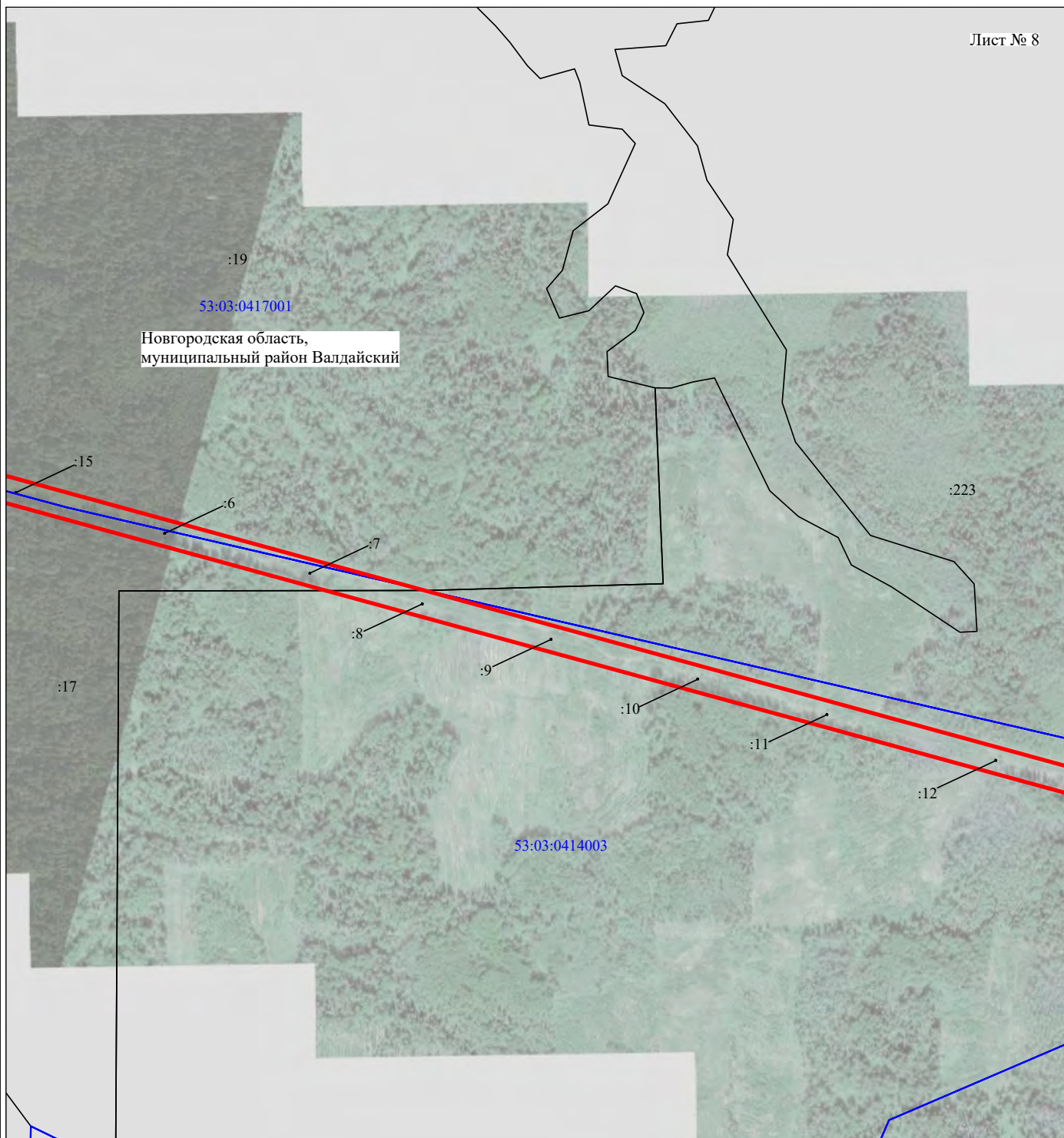
Масштаб 1:10000

Используемые условные знаки и обозначения:

- - граница публичного сервитута
- - граница кадастрового деления
- - граница населенного пункта, муниципального образования
- - граница земельного участка, имеющегося в ЕГРН
- - граница ОКС, имеющегося в ЕГРН
- - граница охранной зоны, имеющейся в ЕГРН
- 53:00:0000000:34
:34 - кадастровый номер земельного участка, имеющегося в ЕГРН
- 53:00:0000000 - номер кадастрового квартала
- 1 ● - обозначение характерных точек границ

Схема расположения границ публичного сервитута объекта

Лист № 8



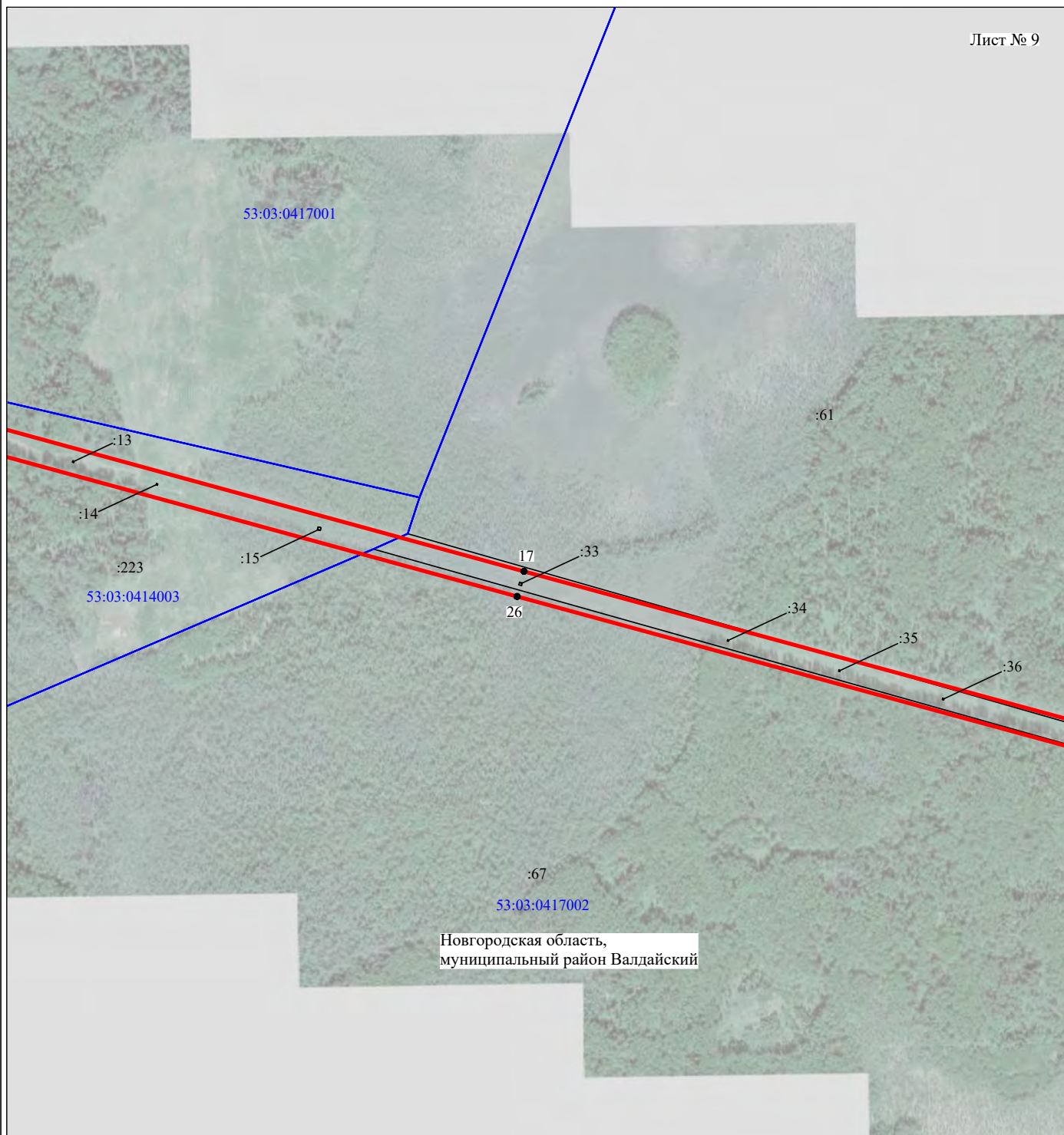
Масштаб 1:10000

Используемые условные знаки и обозначения:

- - граница публичного сервитута
- - граница кадастрового деления
- - граница населенного пункта, муниципального образования
- - граница земельного участка, имеющегося в ЕГРН
- - граница ОКС, имеющегося в ЕГРН
- - граница охранной зоны, имеющейся в ЕГРН
- 53:00:0000000:34
:34 - кадастровый номер земельного участка, имеющегося в ЕГРН
- 53:00:0000000 - номер кадастрового квартала
- 1 ● - обозначение характерных точек границ

Схема расположения границ публичного сервитута объекта

Лист № 9



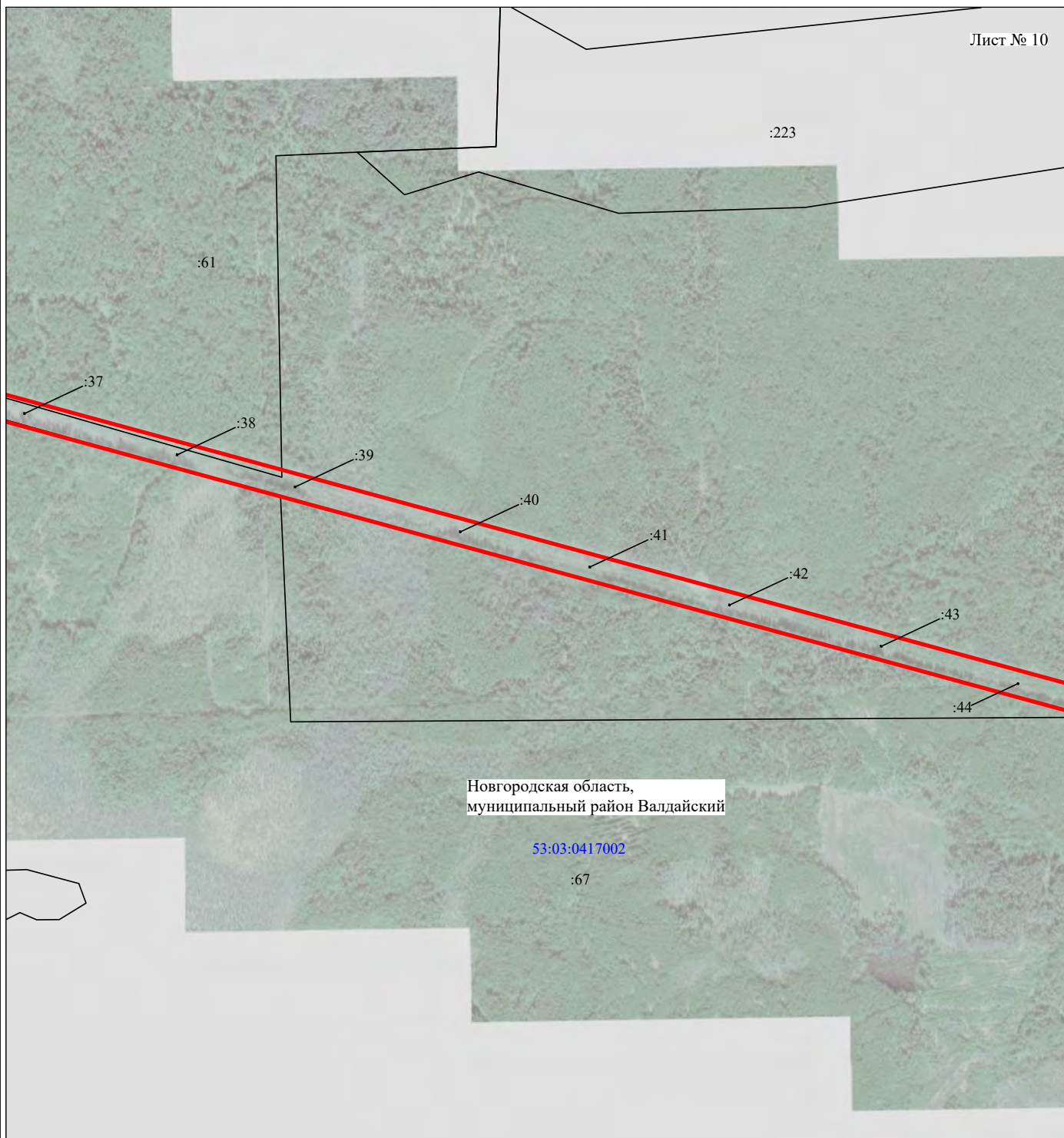
Масштаб 1:10000

Используемые условные знаки и обозначения:

- - граница публичного сервитута
- - граница кадастрового деления
- - граница населенного пункта, муниципального образования
- - граница земельного участка, имеющегося в ЕГРН
- - граница ОКС, имеющегося в ЕГРН
- - граница охранной зоны, имеющейся в ЕГРН
- 53:00:0000000:34
:34 - кадастровый номер земельного участка, имеющегося в ЕГРН
- 53:00:0000000 - номер кадастрового квартала
- 1 ● - обозначение характерных точек границ

Схема расположения границ публичного сервитута объекта

Лист № 10

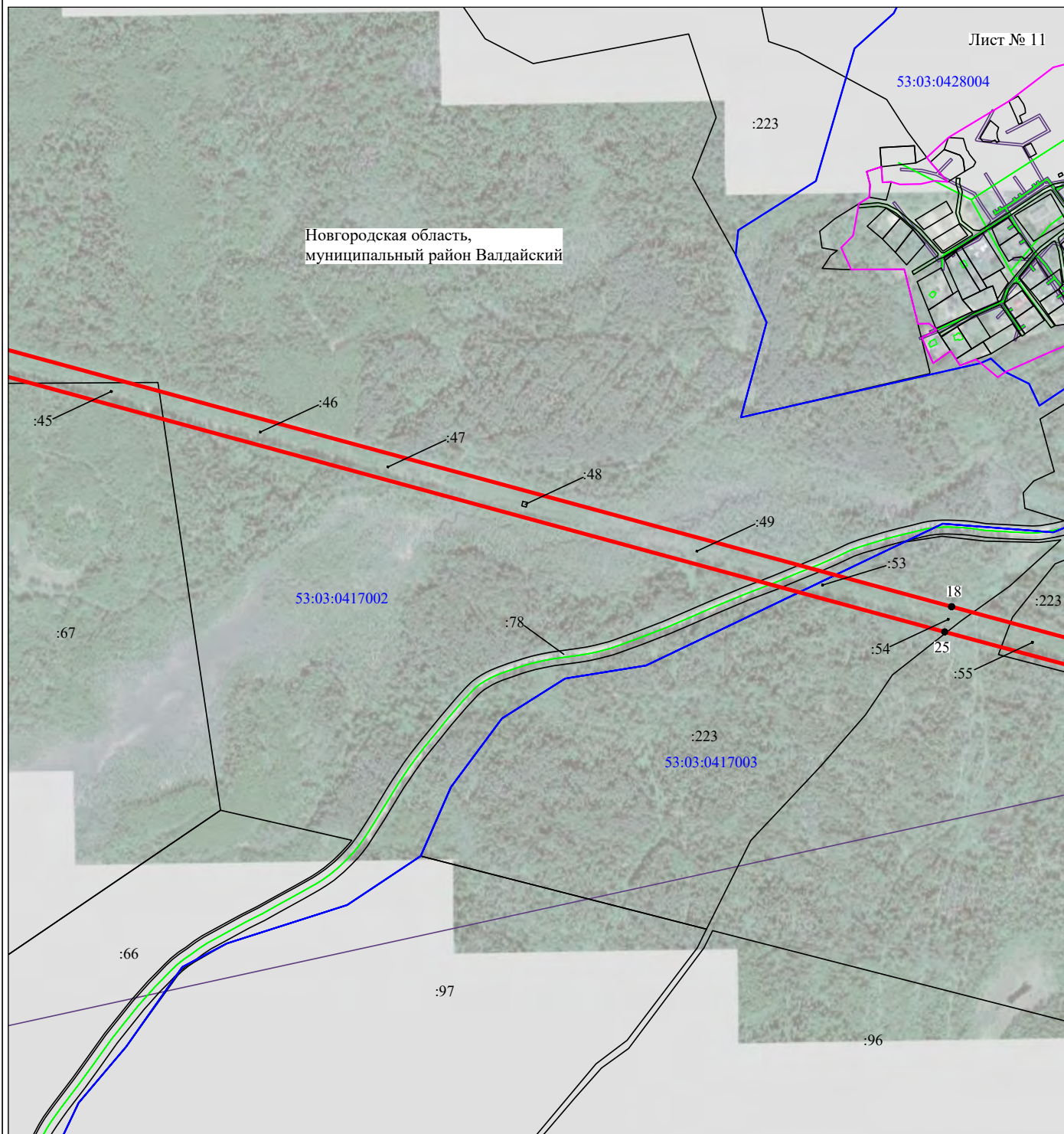


Масштаб 1:10000

Используемые условные знаки и обозначения:

- - граница публичного сервитута
- - граница кадастрового деления
- - граница населенного пункта, муниципального образования
- - граница земельного участка, имеющегося в ЕГРН
- - граница ОКС, имеющегося в ЕГРН
- - граница охранной зоны, имеющейся в ЕГРН
- 53:00:0000000:34 - кадастровый номер земельного участка, имеющегося в ЕГРН
- 53:00:0000000 - номер кадастрового квартала
- 1 ● - обозначение характерных точек границ

Схема расположения границ публичного сервитута объекта

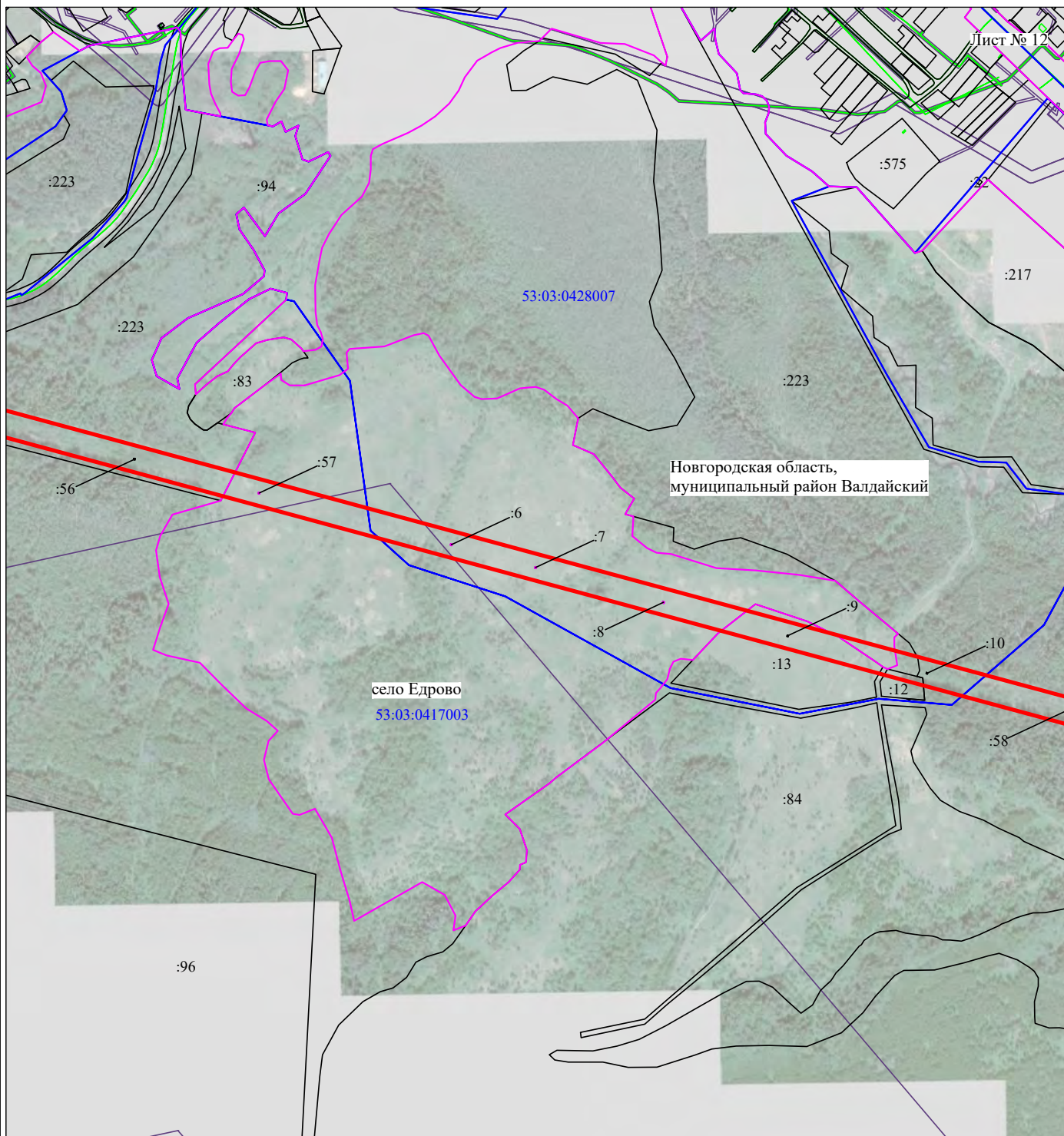


Масштаб 1:10000

Используемые условные знаки и обозначения:

- - граница публичного сервитута
- - граница кадастрового деления
- - граница населенного пункта, муниципального образования
- - граница земельного участка, имеющегося в ЕГРН
- - граница ОКС, имеющегося в ЕГРН
- - граница охранной зоны, имеющейся в ЕГРН
- 53:00:0000000:34
:34 - кадастровый номер земельного участка, имеющегося в ЕГРН
- 53:00:0000000 - номер кадастрового квартала
- 1 ● - обозначение характерных точек границ

Схема расположения границ публичного сервитута объекта



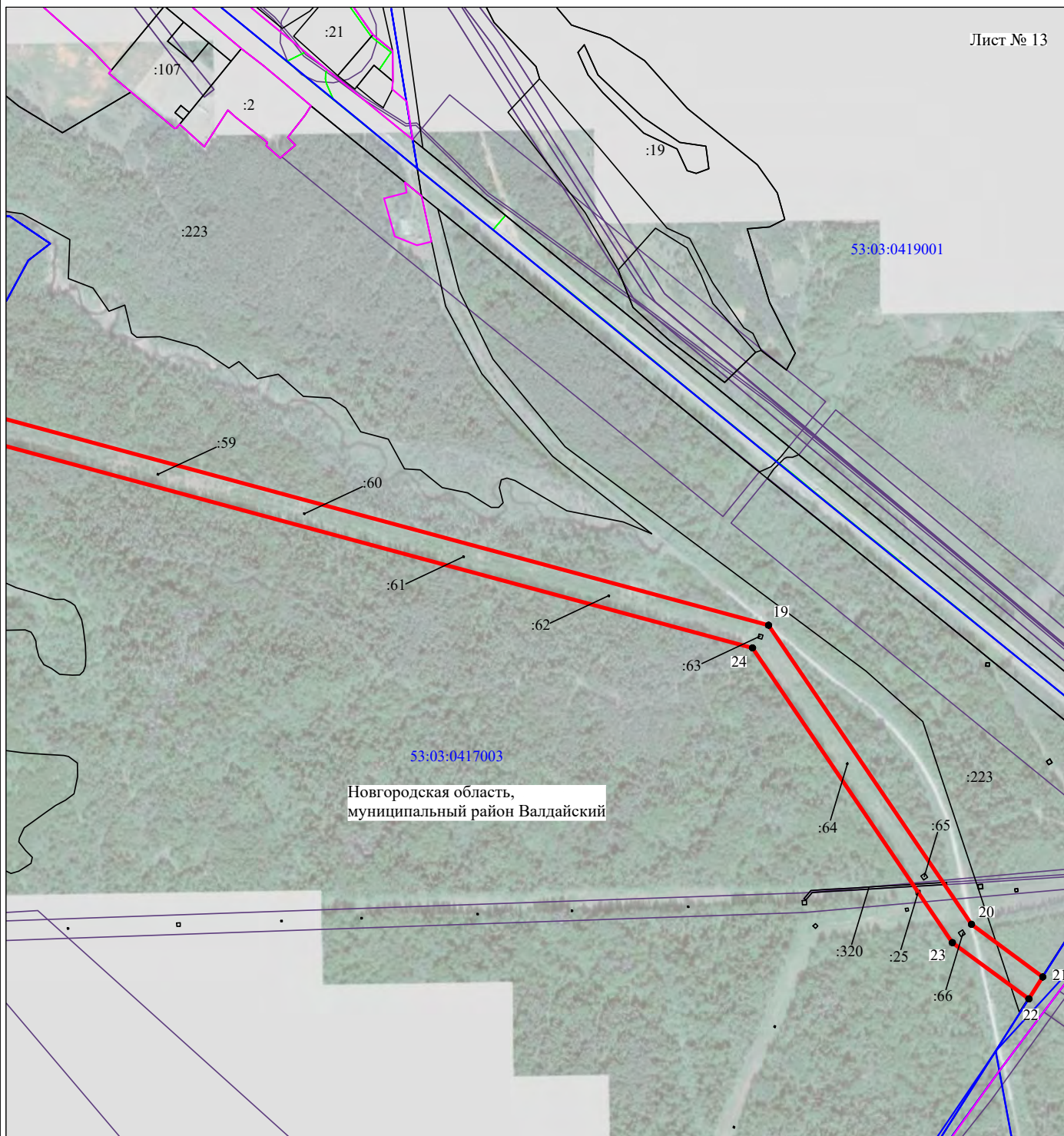
Масштаб 1:10000

Используемые условные знаки и обозначения:

- - граница публичного сервитута
- - граница кадастрового деления
- - граница населенного пункта, муниципального образования
- - граница земельного участка, имеющегося в ЕГРН
- - граница ОКС, имеющегося в ЕГРН
- - граница охранной зоны, имеющейся в ЕГРН
- 53:00:0000000:34
:34 - кадастровый номер земельного участка, имеющегося в ЕГРН
- 53:00:0000000 - номер кадастрового квартала
- 1 ● - обозначение характерных точек границ

Схема расположения границ публичного сервитута объекта

Лист № 13



Масштаб 1:10000

Используемые условные знаки и обозначения:

- - граница публичного сервитута
- - граница кадастрового деления
- - граница населенного пункта, муниципального образования
- - граница земельного участка, имеющегося в ЕГРН
- - граница ОКС, имеющегося в ЕГРН
- - граница охранной зоны, имеющейся в ЕГРН
- 53:00:0000000:34
:34 - кадастровый номер земельного участка, имеющегося в ЕГРН
- 53:00:0000000 - номер кадастрового квартала
- 1 ● - обозначение характерных точек границ