

**ГРАФИЧЕСКОЕ ОПИСАНИЕ**  
местоположения границ публичного сервитута

ВЛ-35 кв Выползовская-2  
(наименование объекта, местоположение границ которого описано (далее - объект))

**Раздел 1**

Сведения об объекте		
№ п/п	Характеристики объекта	Описание характеристик
1	2	3
1	Местоположение объекта	Новгородская область, муниципальный район Валдайский
2	Площадь объекта +/- величина погрешности определения площади (P+/- Дельта P)	1074925 кв.м ± 241.40 кв.м
3	Иные характеристики объекта	—

**Раздел 2**

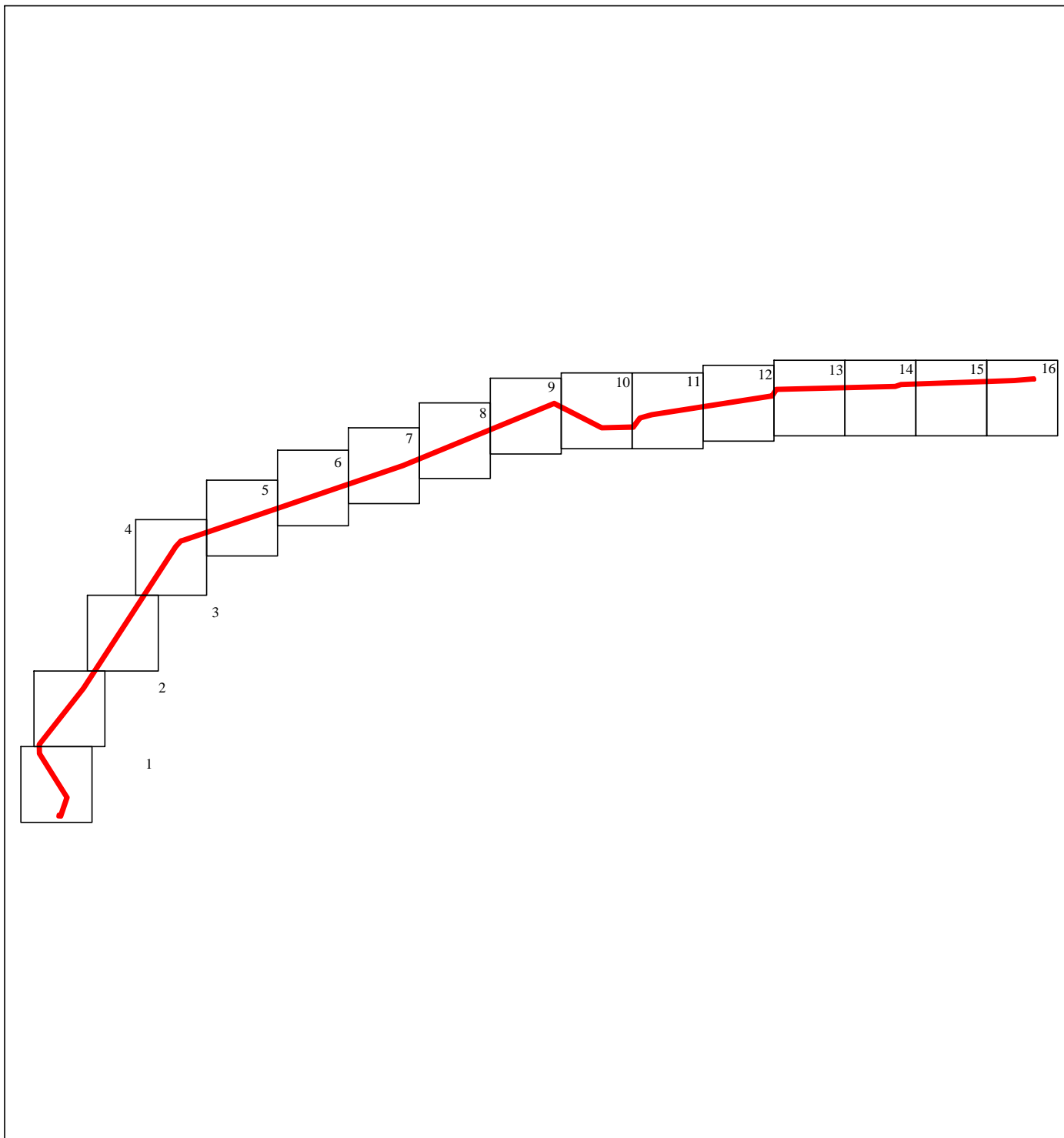
Сведения о местоположении границ объекта					
1. Система координат <u>МСК-53, зона 2</u>					
2. Сведения о характерных точках границ объекта					
Обозначение характерных точек границ	Координаты, м		Метод определения координат характерной точки	Средняя квадратическая погрешность положения характерной точки (M <sub>t</sub> ), м	Описание обозначения точки на местности (при наличии)
	X	Y			
1	2	3	4	5	6
1	497350.08	2294565.79	Метод спутниковых геодезических измерений (определений)	0.10	—
2	498804.70	2295710.02	Метод спутниковых геодезических измерений (определений)	0.10	—
3	502458.84	2298090.73	Метод спутниковых геодезических измерений (определений)	0.10	—
4	502609.60	2298230.30	Метод спутниковых геодезических измерений (определений)	0.10	—
5	502627.43	2298288.95	Метод спутниковых геодезических измерений (определений)	0.10	—
6	503404.26	2300584.43	Метод спутниковых геодезических измерений (определений)	0.10	—
7	504551.84	2303955.66	Метод спутниковых геодезических измерений (определений)	0.10	—
8	506157.50	2307862.74	Метод спутниковых геодезических измерений (определений)	0.10	—
9	505526.40	2309092.70	Метод спутниковых геодезических измерений (определений)	0.10	—
10	505545.91	2309892.23	Метод спутниковых геодезических измерений (определений)	0.10	—
11	505779.66	2310064.97	Метод спутниковых геодезических измерений (определений)	0.10	—
12	505862.76	2310375.44	Метод спутниковых геодезических измерений (определений)	0.10	—
13	506348.87	2313471.47	Метод спутниковых геодезических измерений (определений)	0.10	—
14	506517.91	2313583.64	Метод спутниковых геодезических измерений (определений)	0.10	—
15	506592.91	2316657.60	Метод спутниковых геодезических измерений (определений)	0.10	—
16	506643.61	2316803.85	Метод спутниковых геодезических измерений (определений)	0.10	—
17	506746.20	2319726.66	Метод спутниковых геодезических измерений (определений)	0.10	—
18	506792.11	2320238.40	Метод спутниковых геодезических измерений (определений)	0.10	—
19	506757.91	2320241.53	Метод спутниковых геодезических измерений (определений)	0.10	—
20	506712.25	2319728.62	Метод спутниковых геодезических измерений (определений)	0.10	—
21	506609.74	2316809.93	Метод спутниковых геодезических измерений (определений)	0.10	—
22	506558.94	2316663.36	Метод спутниковых геодезических измерений (определений)	0.10	—
23	506484.66	2313602.44	Метод спутниковых геодезических измерений (определений)	0.10	—
24	506317.47	2313491.49	Метод спутниковых геодезических измерений (определений)	0.10	—
25	505829.39	2310382.44	Метод спутниковых геодезических измерений (определений)	0.10	—

26	505749.68	2310085.04	Метод спутниковых геодезических измерений (определений)	0.10	–
27	505512.45	2309909.81	Метод спутниковых геодезических измерений (определений)	0.10	–
28	505492.17	2309084.48	Метод спутниковых геодезических измерений (определений)	0.10	–
29	506120.04	2307861.18	Метод спутниковых геодезических измерений (определений)	0.10	–
30	504519.94	2303967.44	Метод спутниковых геодезических измерений (определений)	0.10	–
31	503372.06	2300595.35	Метод спутниковых геодезических измерений (определений)	0.10	–
32	502595.04	2298299.30	Метод спутниковых геодезических измерений (определений)	0.10	–
33	502579.58	2298248.82	Метод спутниковых геодезических измерений (определений)	0.10	–
34	502437.53	2298117.29	Метод спутниковых геодезических измерений (определений)	0.10	–
35	498784.28	2295737.22	Метод спутниковых геодезических измерений (определений)	0.10	–
36	497338.40	2294600.16	Метод спутниковых геодезических измерений (определений)	0.10	–
37	497114.80	2294605.94	Метод спутниковых геодезических измерений (определений)	0.10	–
38	495982.29	2295319.30	Метод спутниковых геодезических измерений (определений)	0.10	–
39	495486.88	2295147.56	Метод спутниковых геодезических измерений (определений)	0.10	–
40	495489.37	2295074.40	Метод спутниковых геодезических измерений (определений)	0.10	–
41	495539.38	2295085.12	Метод спутниковых геодезических измерений (определений)	0.10	–
42	495528.07	2295117.97	Метод спутниковых геодезических измерений (определений)	0.10	–
43	495522.11	2295116.35	Метод спутниковых геодезических измерений (определений)	0.10	–
44	495521.90	2295123.66	Метод спутниковых геодезических измерений (определений)	0.10	–
45	495977.75	2295281.96	Метод спутниковых геодезических измерений (определений)	0.10	–
46	497104.47	2294572.18	Метод спутниковых геодезических измерений (определений)	0.10	–
1	497350.08	2294565.79	Метод спутниковых геодезических измерений (определений)	0.10	–







3. Сведения о характерных точках части (частей) границы объекта

Обозначение характерных точек части границы	Координаты, м		Метод определения координат характерной точки	Средняя квадратическая погрешность положения характерной точки (M <sub>t</sub> ), м	Описание обозначения точки на местности (при наличии)
	X	Y			
1	2	3	4	5	6
–	–	–	–	–	–

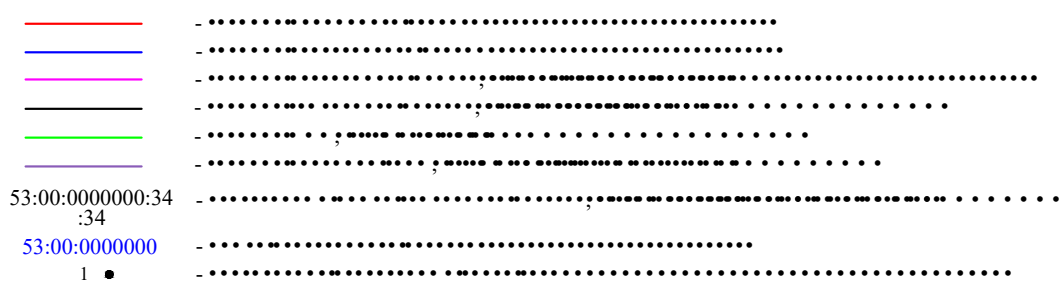
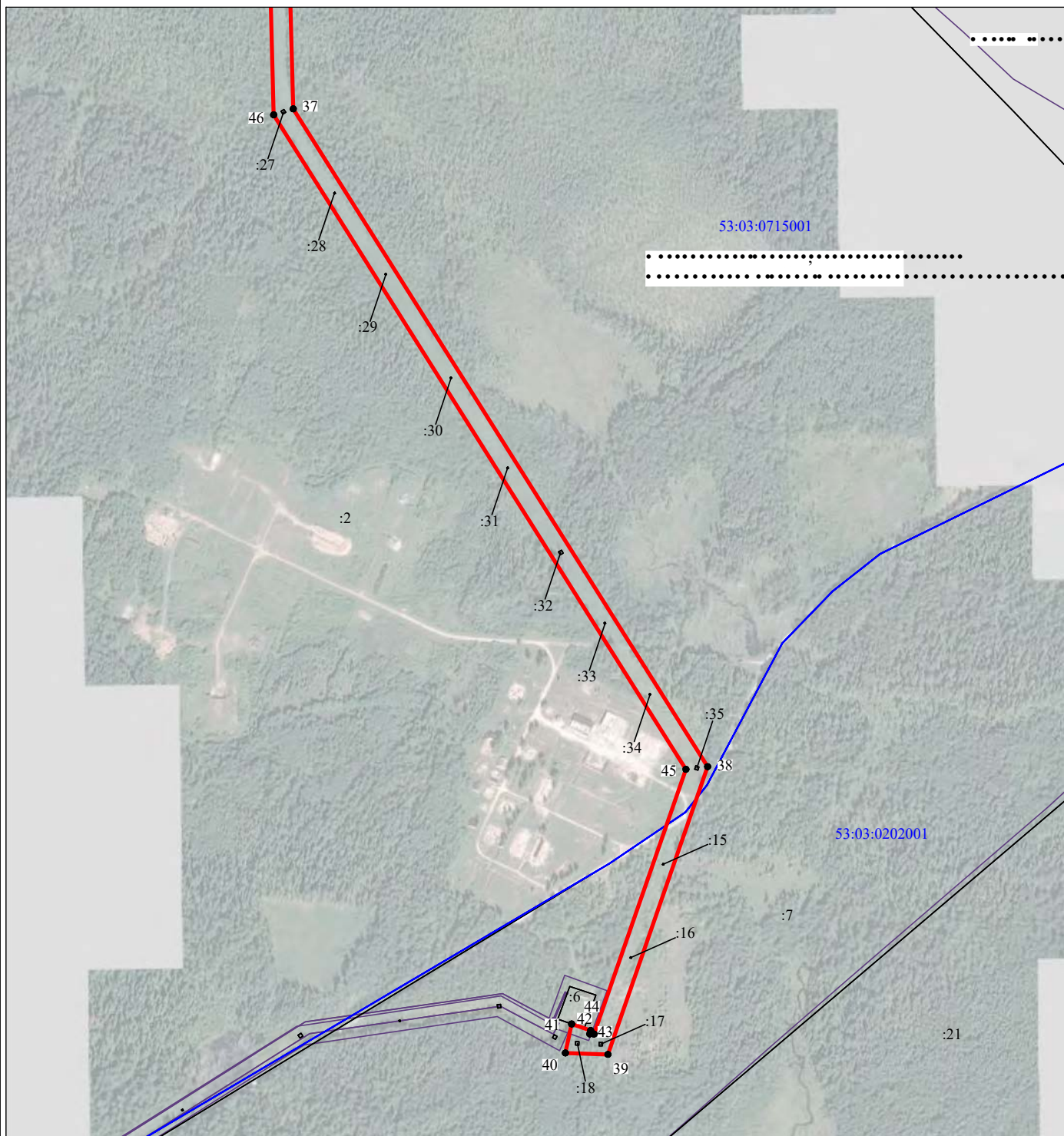
### Схема расположения границ публичного сервитута объекта



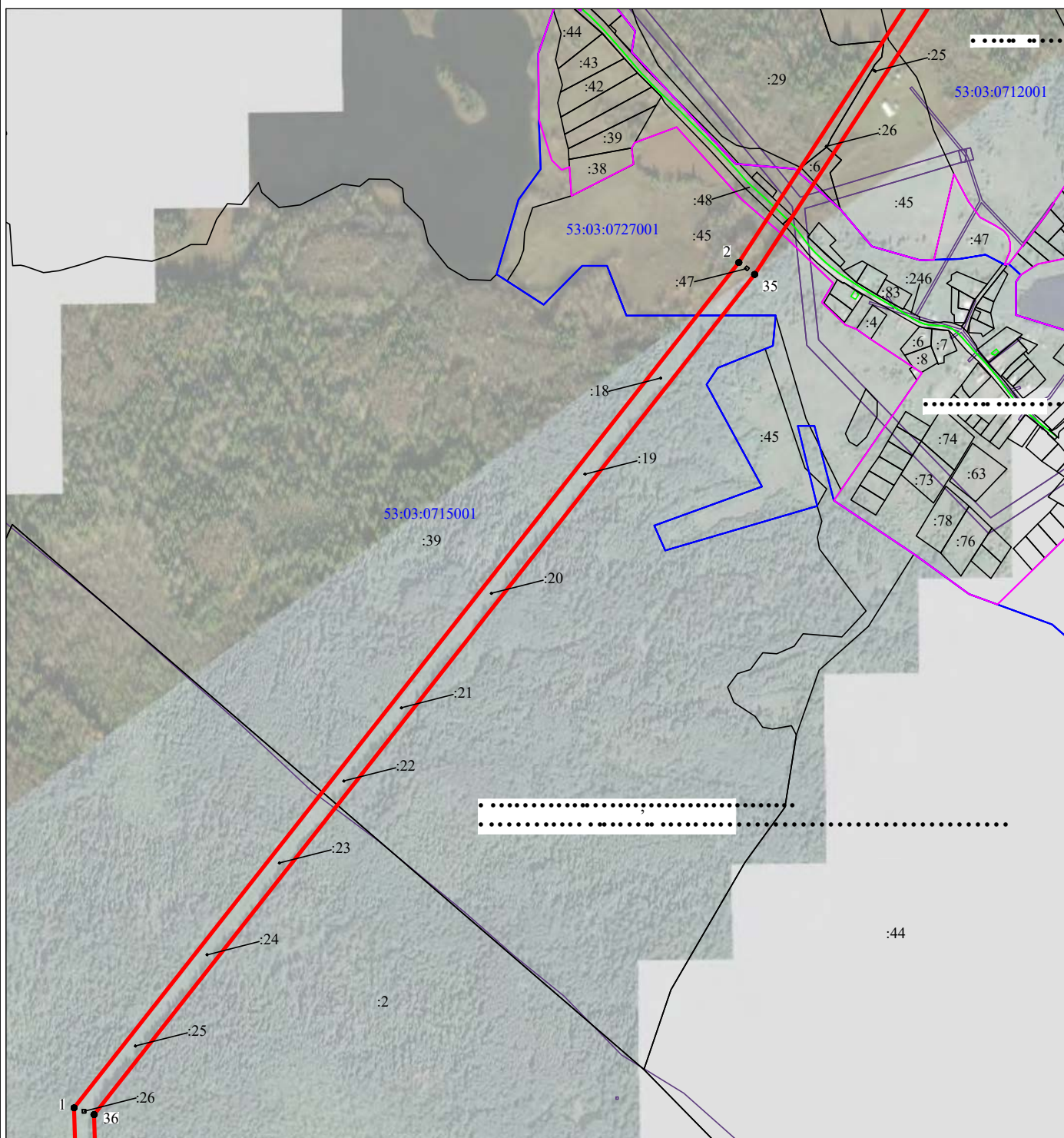
1:150000

-  -
-  -
-  -
-  -
-  -
-  -
- 53:00:0000000:34 -
- :34 -
- 53:00:0000000 -
- 1 ● -

# Схема расположения границ публичного сервитута объекта



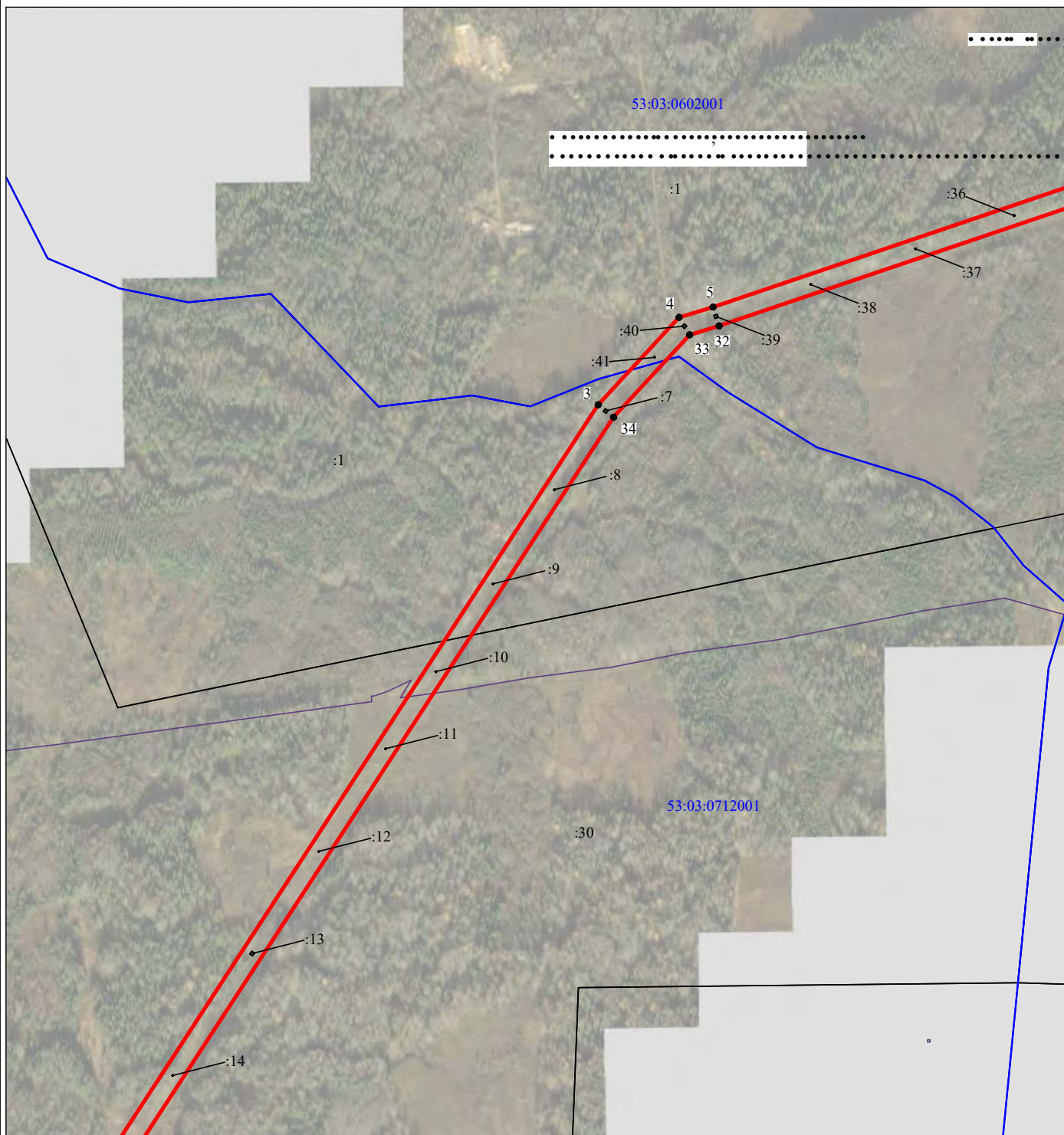
## Схема расположения границ публичного сервитута объекта









- .....
- .....
- .....
- .....
- .....
- .....
- 53:00:0000000:34 - .....
- 53:00:0000000 - .....
- 1 ● - .....



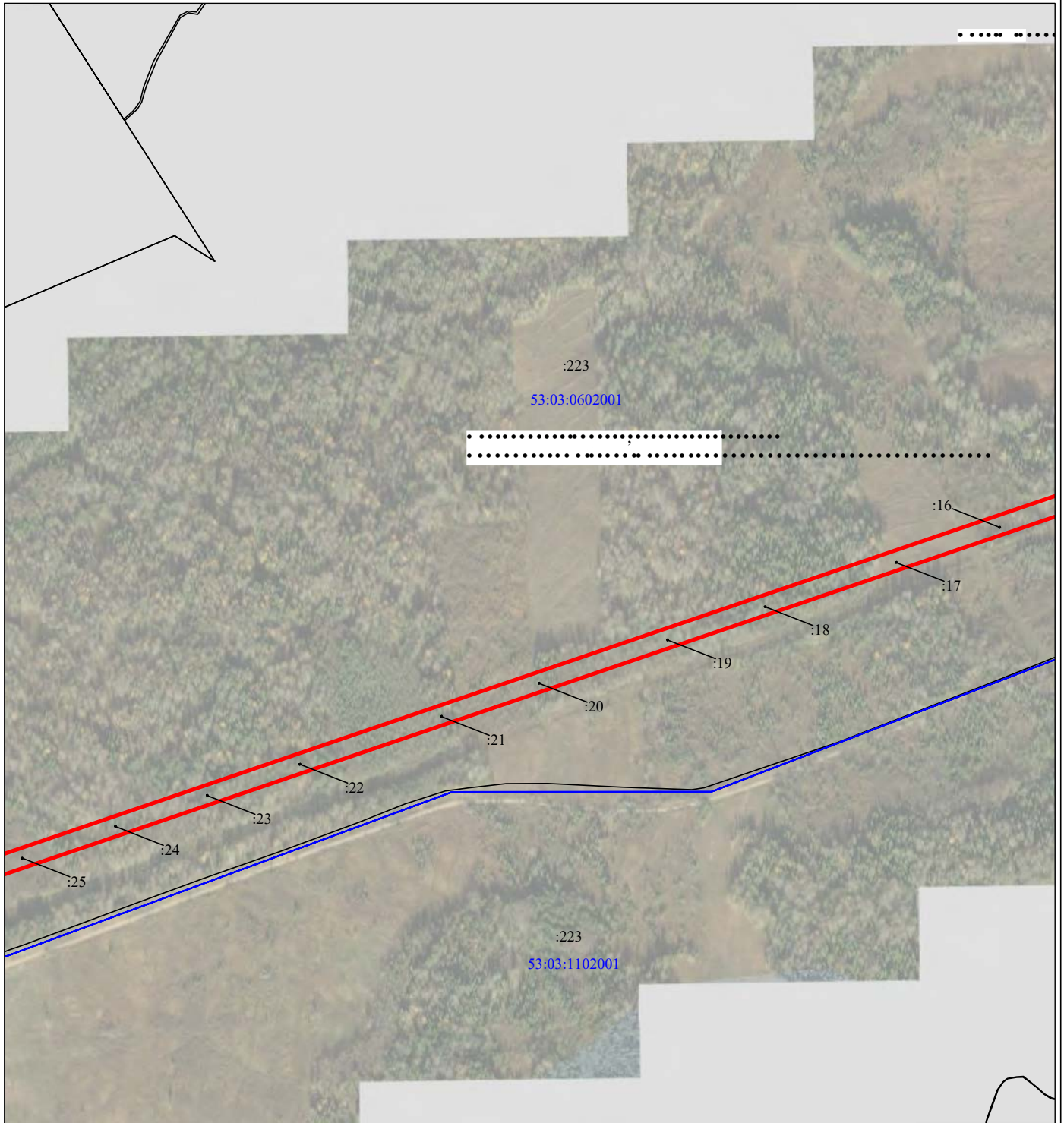
# Схема расположения границ публичного сервитута объекта



	- .....
	- .....
	- .....
	- .....
	- .....
	- .....
53:00:0000000:34	- .....
:34	- .....
53:00:0000000	- .....
1 ●	- .....

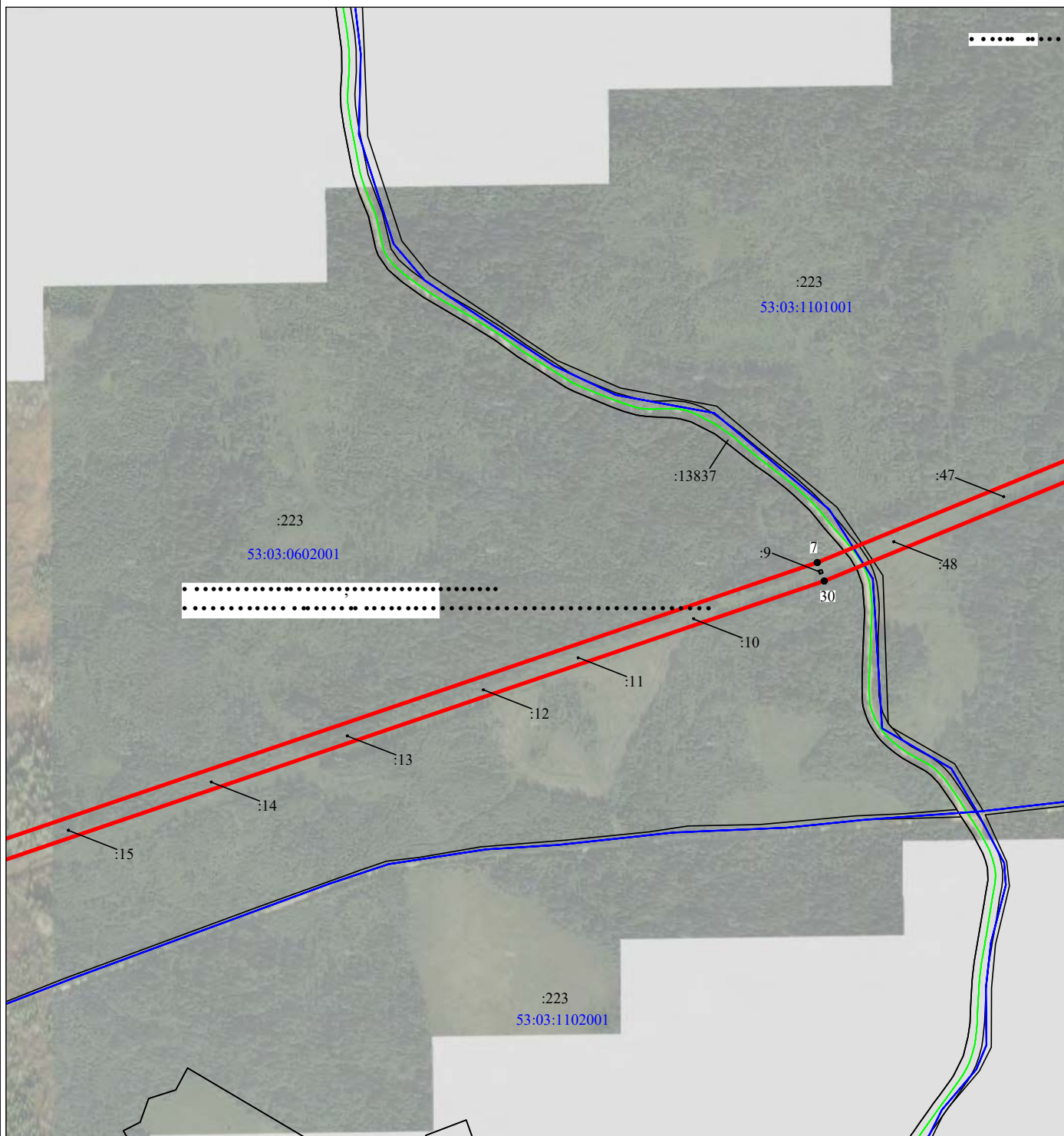


# Схема расположения границ публичного сервитута объекта



- (red line) — .....
- (blue line) — .....
- (magenta line) — .....
- (black line) — .....
- (green line) — .....
- (purple line) — .....
- 53:00:0000000:34 — .....
- :34 — .....
- 53:00:0000000 — .....
- 1 ● — .....

## Схема расположения границ публичного сервитута объекта

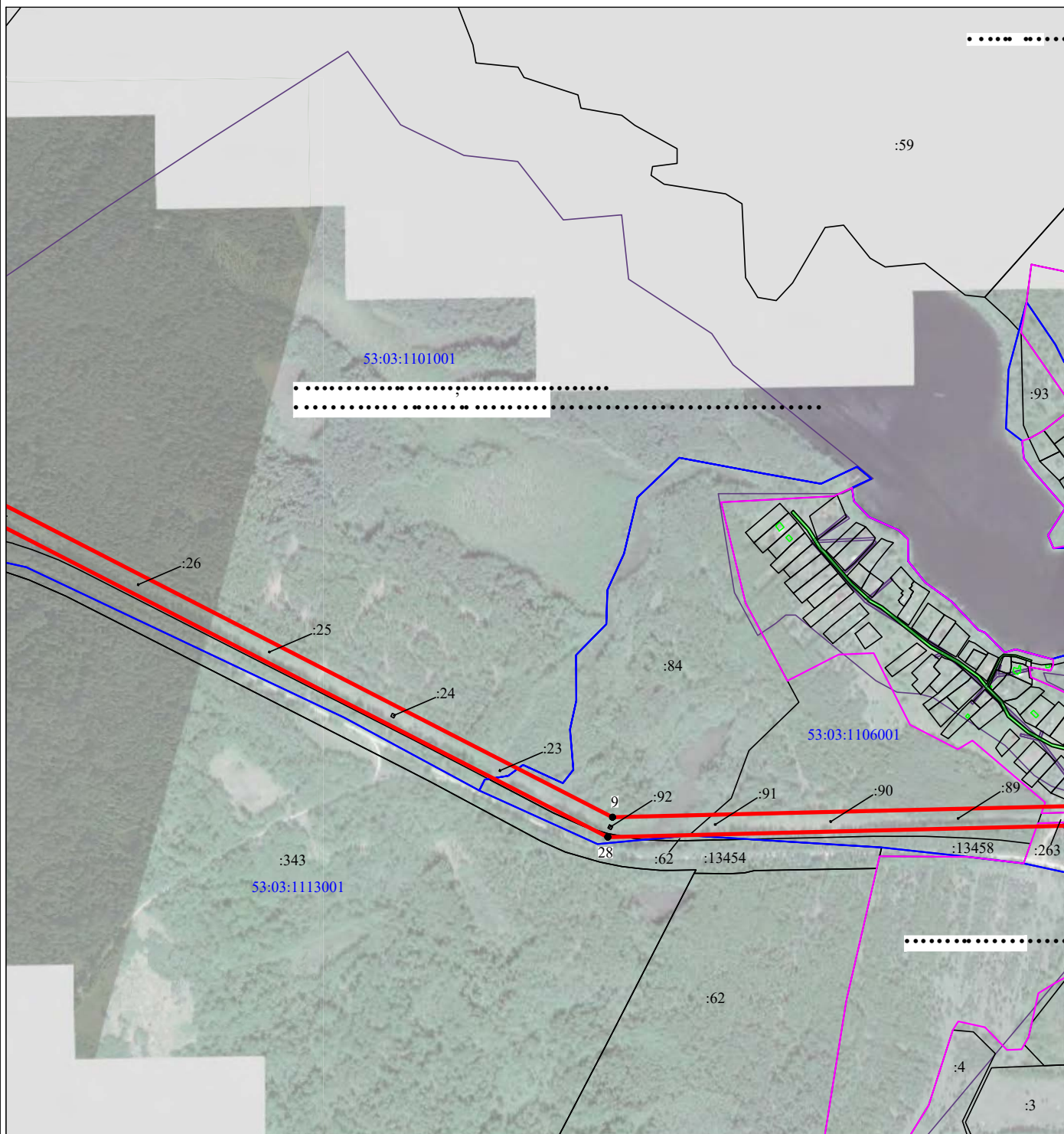


- - .....
- - .....
- - .....
- - .....
- - .....
- - .....
- 53:00:0000000:34 - .....
- :34 - .....
- 53:00:0000000 - .....
- 1 ● - .....



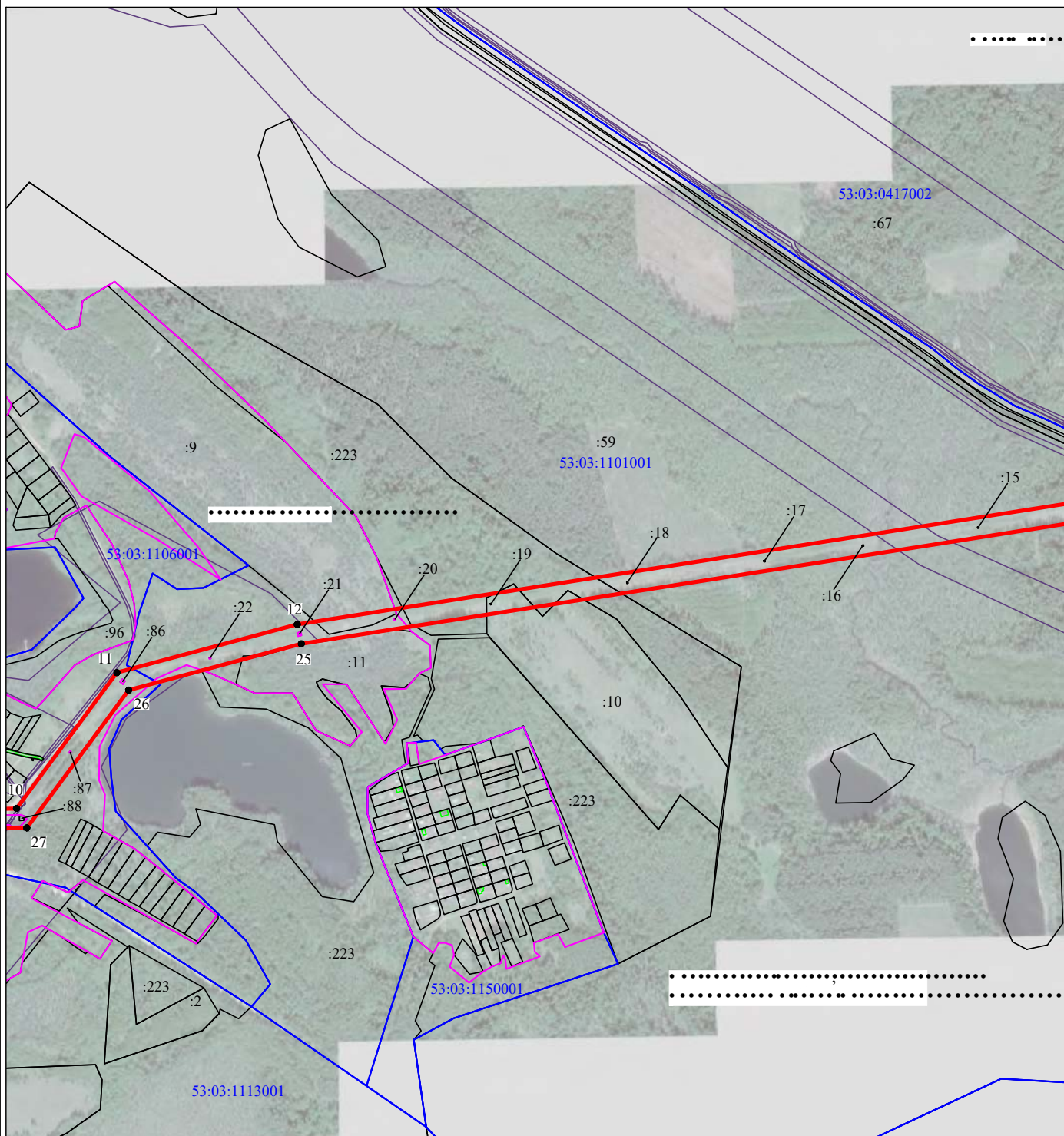


# Схема расположения границ публичного сервитута объекта



— (Red line)	- .....
— (Blue line)	- .....
— (Magenta line)	- .....;
— (Black line)	- .....
— (Green line)	- .....;
— (Purple line)	- .....;
53:00:0000000:34 :34	- .....;
53:00:0000000	- .....
1 ●	- .....

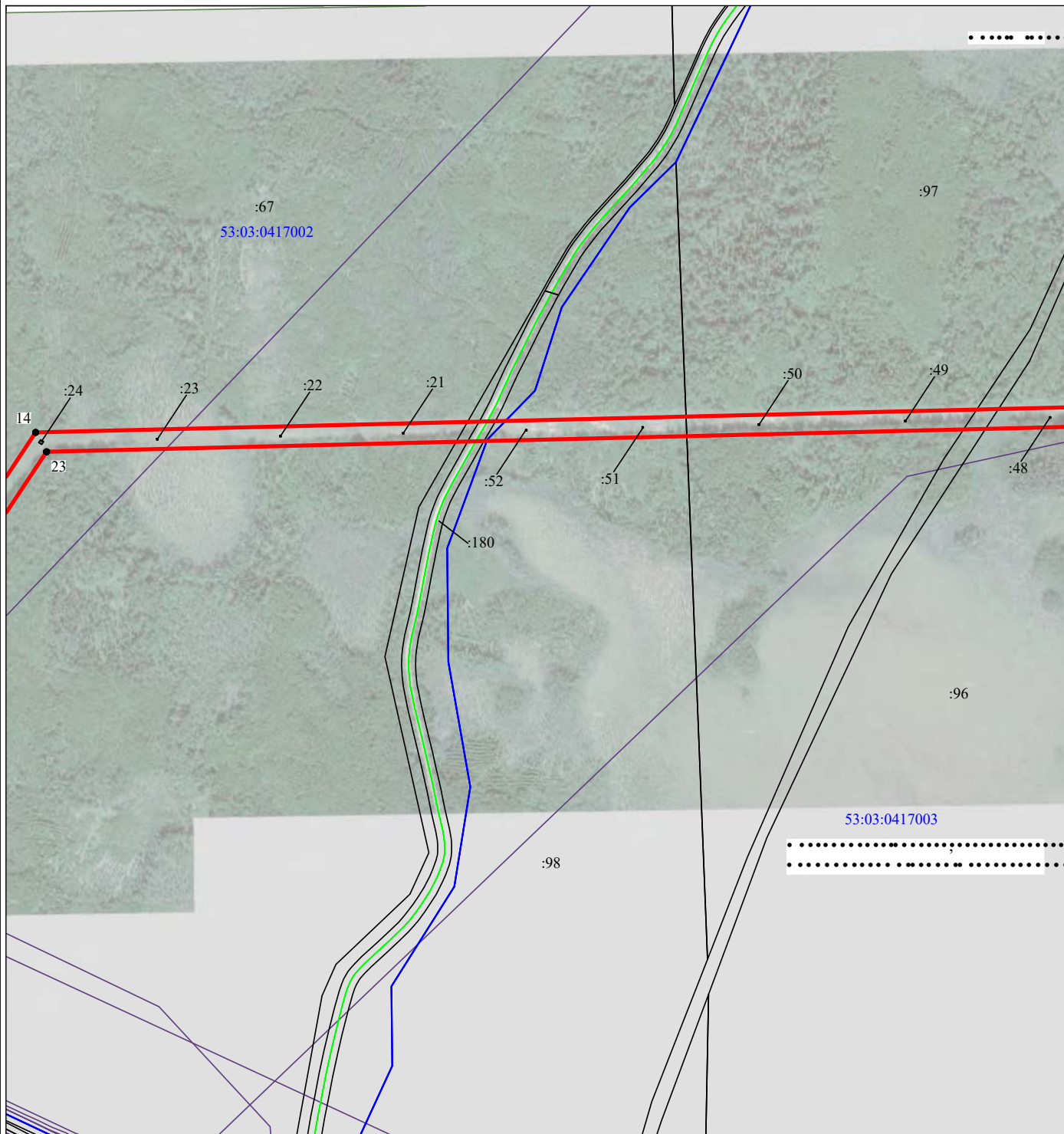
## Схема расположения границ публичного сервитута объекта



- — .....
- — .....
- — .....
- — .....
- — .....
- — .....
- 53:00:0000000:34 — .....
- 53:00:0000000 — .....
- 1 ● — .....



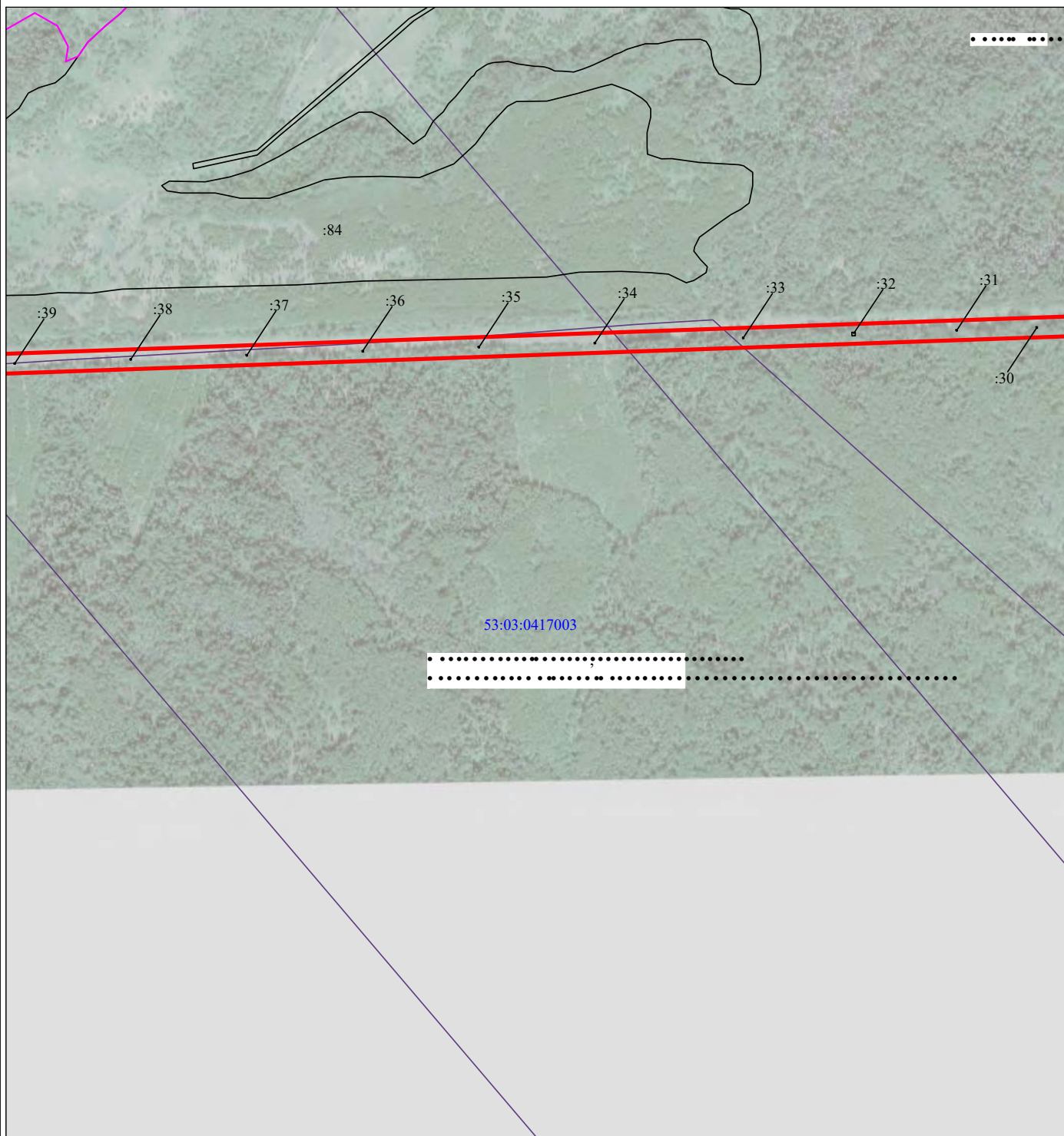
# Схема расположения границ публичного сервитута объекта



	- .....
	- .....
	- .....
	- .....
	- .....
	- .....
53:00:0000000:34 :34	- .....
53:00:0000000	- .....
1 ●	- .....

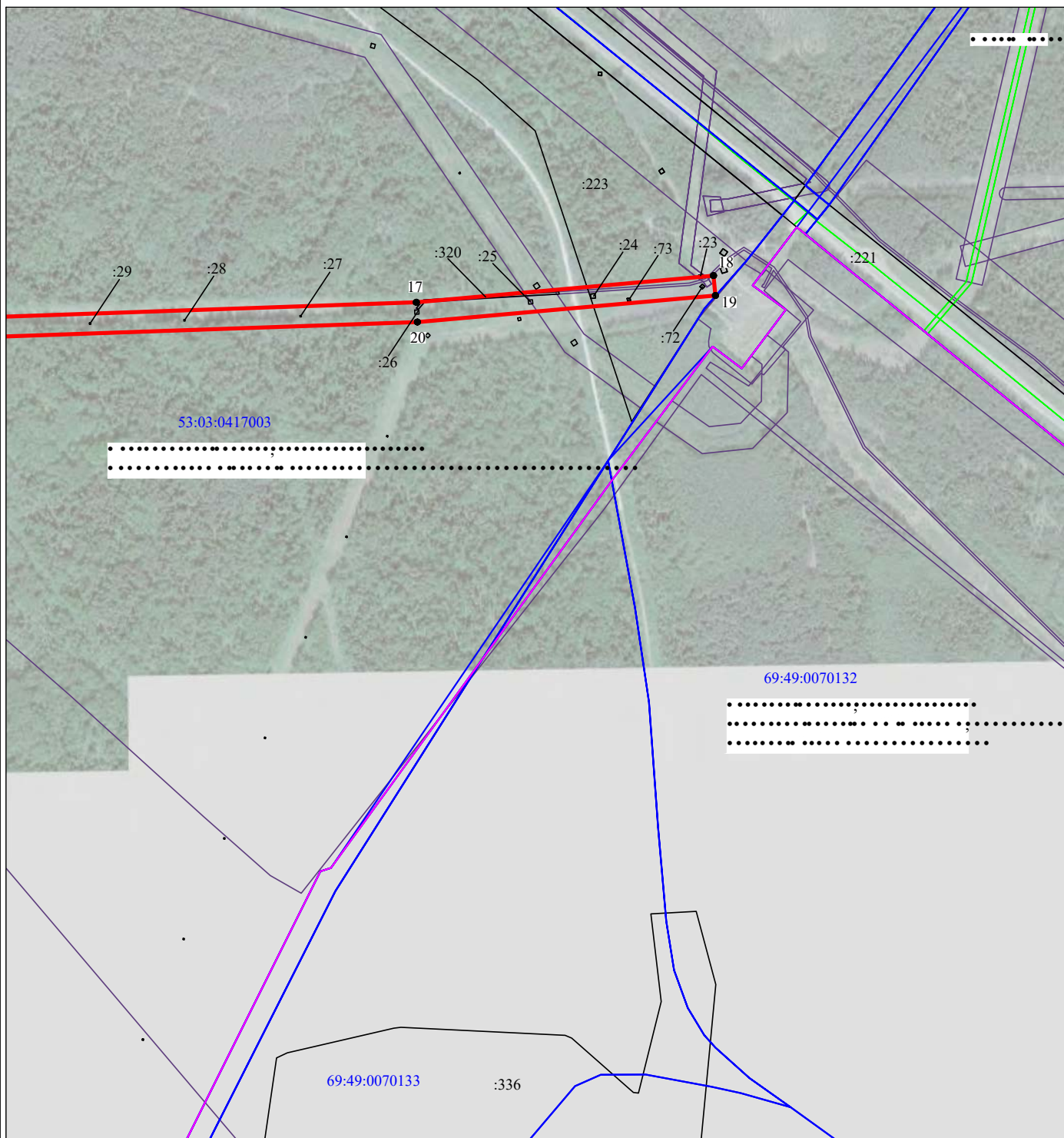








## Схема расположения границ публичного сервитута объекта



- - .....
- - .....
- - .....
- - .....
- - .....
- - .....
- 53:00:0000000:34 - .....
- 53:00:0000000 - .....
- 1 ● - .....

# Схема расположения границ публичного сервитута объекта



	- .....
	- .....
	- .....;
	- .....
	- .....;
	- .....;
53:00:0000000:34	- .....;
53:00:0000000	- .....
1 ●	- .....