

**ГРАФИЧЕСКОЕ ОПИСАНИЕ**  
местоположения границ публичного сервитута

ВЛ-35 кв Дворецкая-1  
(наименование объекта, местоположение границ которого описано (далее - объект))

**Раздел 1**

Сведения об объекте		
№ п/п	Характеристики объекта	Описание характеристик
1	2	3
1	Местоположение объекта	Новгородская область, муниципальный район Валдайский
2	Площадь объекта +/- величина погрешности определения площади (P+/- Дельта P)	428111 кв.м ± 257.46 кв.м
3	Иные характеристики объекта	—

**Раздел 2**

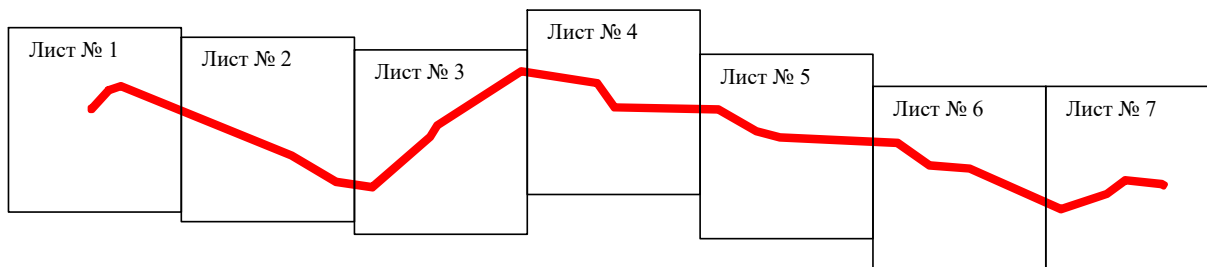
Сведения о местоположении границ объекта					
1. Система координат <u>МСК-53, зона 2</u>					
2. Сведения о характерных точках границ объекта					
Обозначение характерных точек границ	Координаты, м		Метод определения координат характерной точки	Средняя квадратическая погрешность положения характерной точки (M <sub>t</sub> ), м	Описание обозначения точки на местности (при наличии)
	X	Y			
1	2	3	4	5	6
1	515613.13	2283722.48	Метод спутниковых геодезических измерений (определений)	0.10	—
2	515647.17	2283722.99	Метод спутниковых геодезических измерений (определений)	0.10	—
3	515647.25	2283730.19	Метод спутниковых геодезических измерений (определений)	0.10	—
4	515843.17	2283908.02	Метод спутниковых геодезических измерений (определений)	0.10	—
5	515889.00	2284046.58	Метод спутниковых геодезических измерений (определений)	0.10	—
6	515151.93	2285860.59	Метод спутниковых геодезических измерений (определений)	0.10	—
7	514874.51	2286328.89	Метод спутниковых геодезических измерений (определений)	0.10	—
8	514819.40	2286700.69	Метод спутниковых геодезических измерений (определений)	0.10	—
9	515346.56	2287306.33	Метод спутниковых геодезических измерений (определений)	0.10	—
10	515467.77	2287382.78	Метод спутниковых геодезических измерений (определений)	0.10	—
11	516047.12	2288278.96	Метод спутниковых геодезических измерений (определений)	0.10	—
12	515919.35	2289097.47	Метод спутниковых геодезических измерений (определений)	0.10	—
13	515663.23	2289279.64	Метод спутниковых геодезических измерений (определений)	0.10	—
14	515641.14	2290373.34	Метод спутниковых геодезических измерений (определений)	0.10	—
15	515408.79	2290777.20	Метод спутниковых геодезических измерений (определений)	0.10	—
16	515344.75	2291023.10	Метод спутниковых геодезических измерений (определений)	0.10	—
17	515287.24	2292271.01	Метод спутниковых геодезических измерений (определений)	0.10	—
18	515049.61	2292608.75	Метод спутниковых геодезических измерений (определений)	0.10	—
19	515015.18	2293032.56	Метод спутниковых геодезических измерений (определений)	0.10	—
20	514588.23	2293996.44	Метод спутниковых геодезических измерений (определений)	0.10	—
21	514746.34	2294471.54	Метод спутниковых геодезических измерений (определений)	0.10	—
22	514893.41	2294671.39	Метод спутниковых геодезических измерений (определений)	0.10	—
23	514851.71	2295064.63	Метод спутниковых геодезических измерений (определений)	0.10	—
24	514833.17	2295099.24	Метод спутниковых геодезических измерений (определений)	0.10	—
25	514804.26	2295081.19	Метод спутниковых геодезических измерений (определений)	0.10	—

26	514818.58	2295054.15	Метод спутниковых геодезических измерений (определений)	0.10	–
27	514858.34	2294681.24	Метод спутниковых геодезических измерений (определений)	0.10	–
28	514715.81	2294487.44	Метод спутниковых геодезических измерений (определений)	0.10	–
29	514551.87	2293994.85	Метод спутниковых геодезических измерений (определений)	0.10	–
30	514981.77	2293024.01	Метод спутниковых геодезических измерений (определений)	0.10	–
31	515016.56	2292596.42	Метод спутниковых геодезических измерений (определений)	0.10	–
32	515253.64	2292259.03	Метод спутниковых геодезических измерений (определений)	0.10	–
33	515310.93	2291017.96	Метод спутниковых геодезических измерений (определений)	0.10	–
34	515377.00	2290764.36	Метод спутниковых геодезических измерений (определений)	0.10	–
35	515607.34	2290363.37	Метод спутниковых геодезических измерений (определений)	0.10	–
36	515629.52	2289262.29	Метод спутниковых геодезических измерений (определений)	0.10	–
37	515888.08	2289077.53	Метод спутниковых геодезических измерений (определений)	0.10	–
38	516011.67	2288286.78	Метод спутниковых геодезических измерений (определений)	0.10	–
39	515443.35	2287407.60	Метод спутниковых геодезических измерений (определений)	0.10	–
40	515324.11	2287332.34	Метод спутниковых геодезических измерений (определений)	0.10	–
41	514783.39	2286711.22	Метод спутниковых геодезических измерений (определений)	0.10	–
42	514841.85	2286317.17	Метод спутниковых геодезических измерений (определений)	0.10	–
43	515121.39	2285845.42	Метод спутниковых геодезических измерений (определений)	0.10	–
44	515852.71	2284045.39	Метод спутниковых геодезических измерений (определений)	0.10	–
45	515813.75	2283927.50	Метод спутниковых геодезических измерений (определений)	0.10	–
46	515613.49	2283745.51	Метод спутниковых геодезических измерений (определений)	0.10	–
1	515613.13	2283722.48	Метод спутниковых геодезических измерений (определений)	0.10	–

3. Сведения о характерных точках части (частей) границы объекта

Обозначение характерных точек части границы	Координаты, м		Метод определения координат характерной точки	Средняя квадратическая погрешность положения характерной точки (M <sub>t</sub> ), м	Описание обозначения точки на местности (при наличии)
	X	Y			
1	2	3	4	5	6
–	–	–	–	–	–

Схема расположения границ публичного сервитута объекта



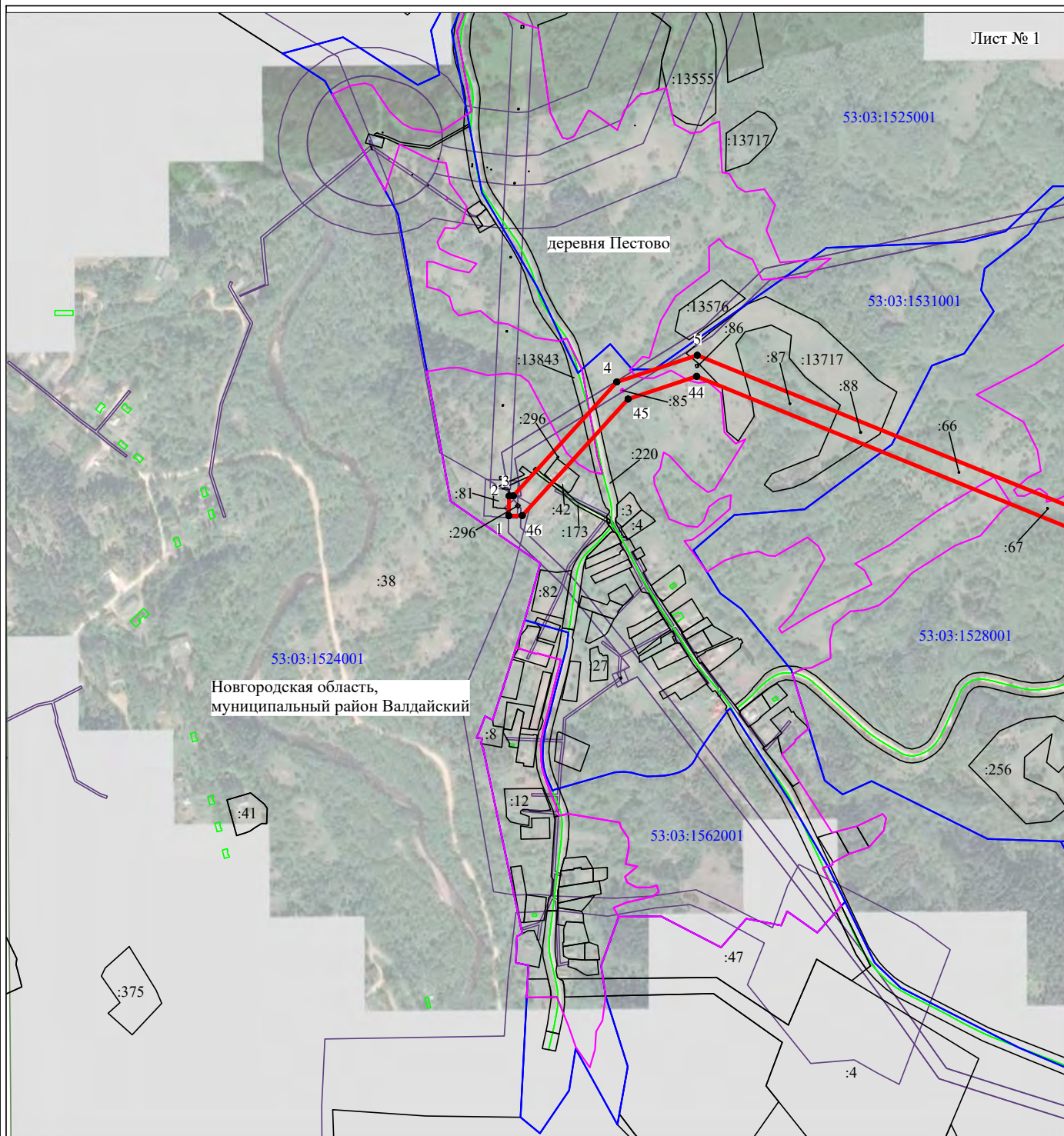
Масштаб 1:80000

Используемые условные знаки и обозначения:

- - граница публичного сервитута
- - граница кадастрового деления
- - граница населенного пункта, муниципального образования
- - граница земельного участка, имеющегося в ЕГРН
- - граница ОКС, имеющегося в ЕГРН
- - граница охранной зоны, имеющейся в ЕГРН
- 53:00:0000000:34  
:34 - кадастровый номер земельного участка, имеющегося в ЕГРН
- 53:00:0000000 - номер кадастрового квартала
- 1 ● - обозначение характерных точек границ

Схема расположения границ публичного сервитута объекта

Лист № 1



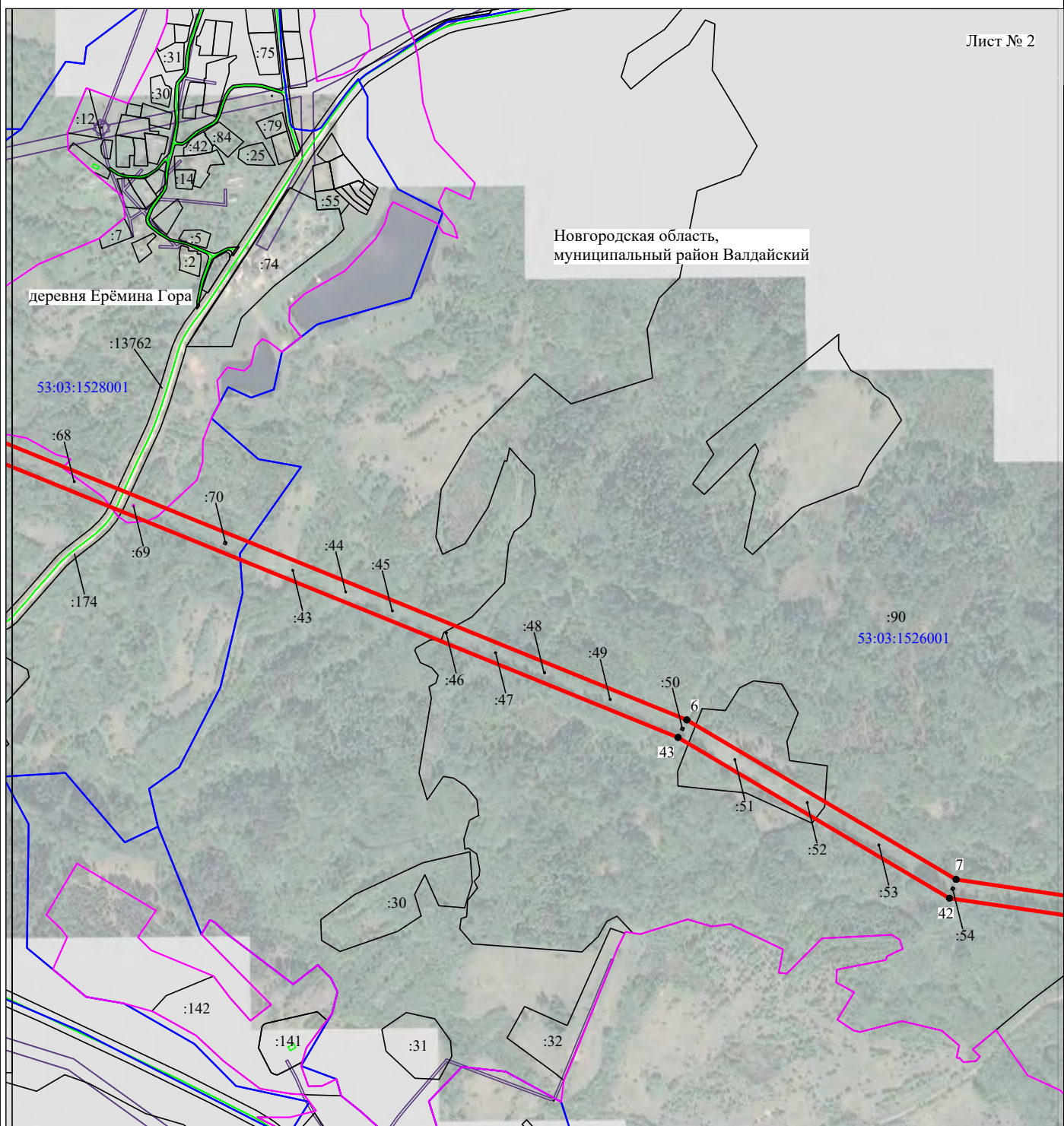
Масштаб 1:10000

Используемые условные знаки и обозначения:

- - граница публичного сервитута
- - граница кадастрового деления
- - граница населенного пункта, муниципального образования
- - граница земельного участка, имеющегося в ЕГРН
- - граница ОКС, имеющегося в ЕГРН
- - граница охранной зоны, имеющейся в ЕГРН
- 53:00:0000000:34  
:34 - кадастровый номер земельного участка, имеющегося в ЕГРН
- 53:00:0000000 - номер кадастрового квартала
- 1 ● - обозначение характерных точек границ

Схема расположения границ публичного сервитута объекта

Лист № 2

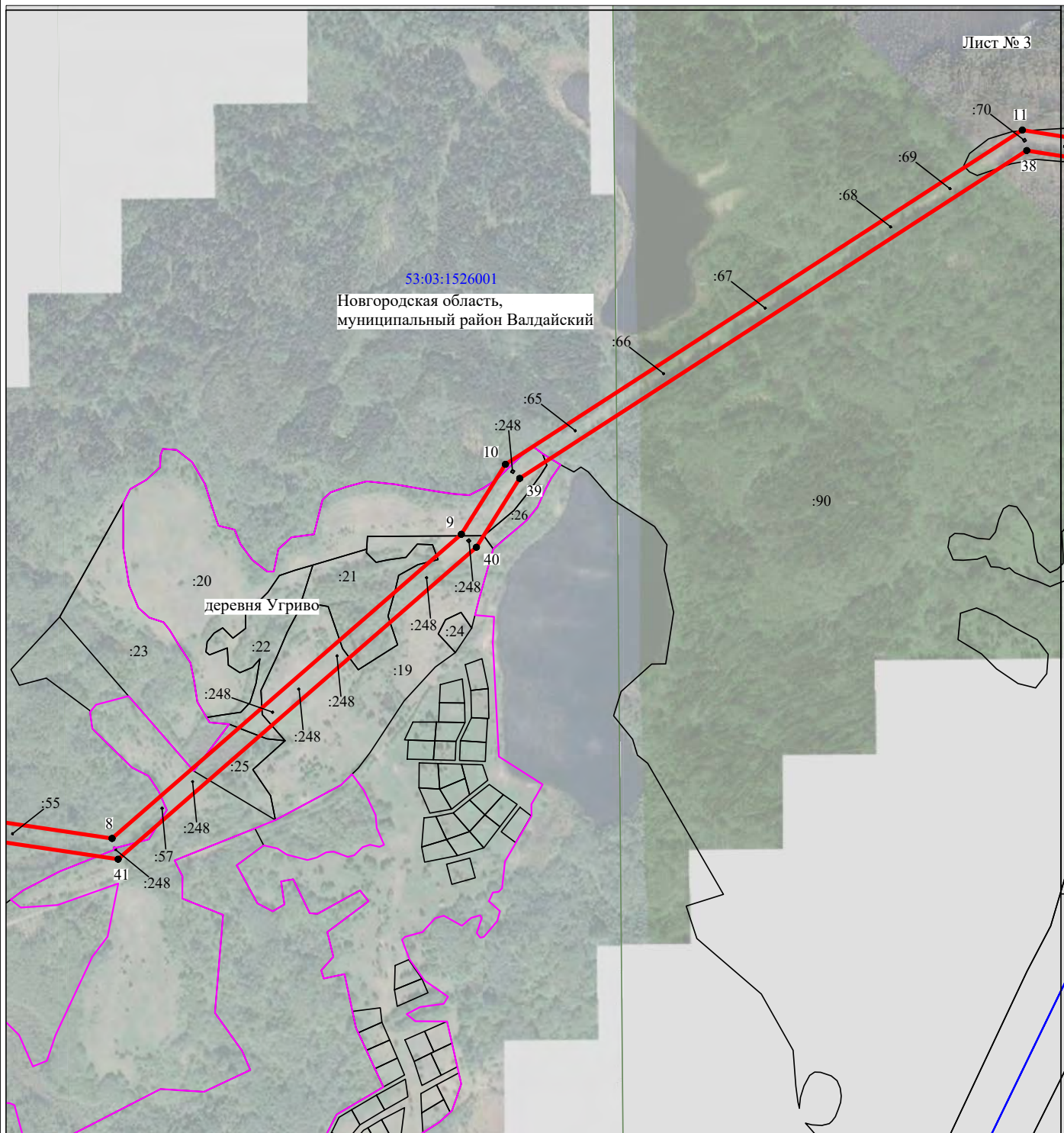


Масштаб 1:10000

Используемые условные знаки и обозначения:

- - граница публичного сервитута
- - граница кадастрового деления
- - граница населенного пункта, муниципального образования
- - граница земельного участка, имеющегося в ЕГРН
- - граница ОКС, имеющегося в ЕГРН
- - граница охранной зоны, имеющейся в ЕГРН
- 53:00:0000000:34  
:34 - кадастровый номер земельного участка, имеющегося в ЕГРН
- 53:00:0000000 - номер кадастрового квартала
- 1 ● - обозначение характерных точек границ

Схема расположения границ публичного сервитута объекта

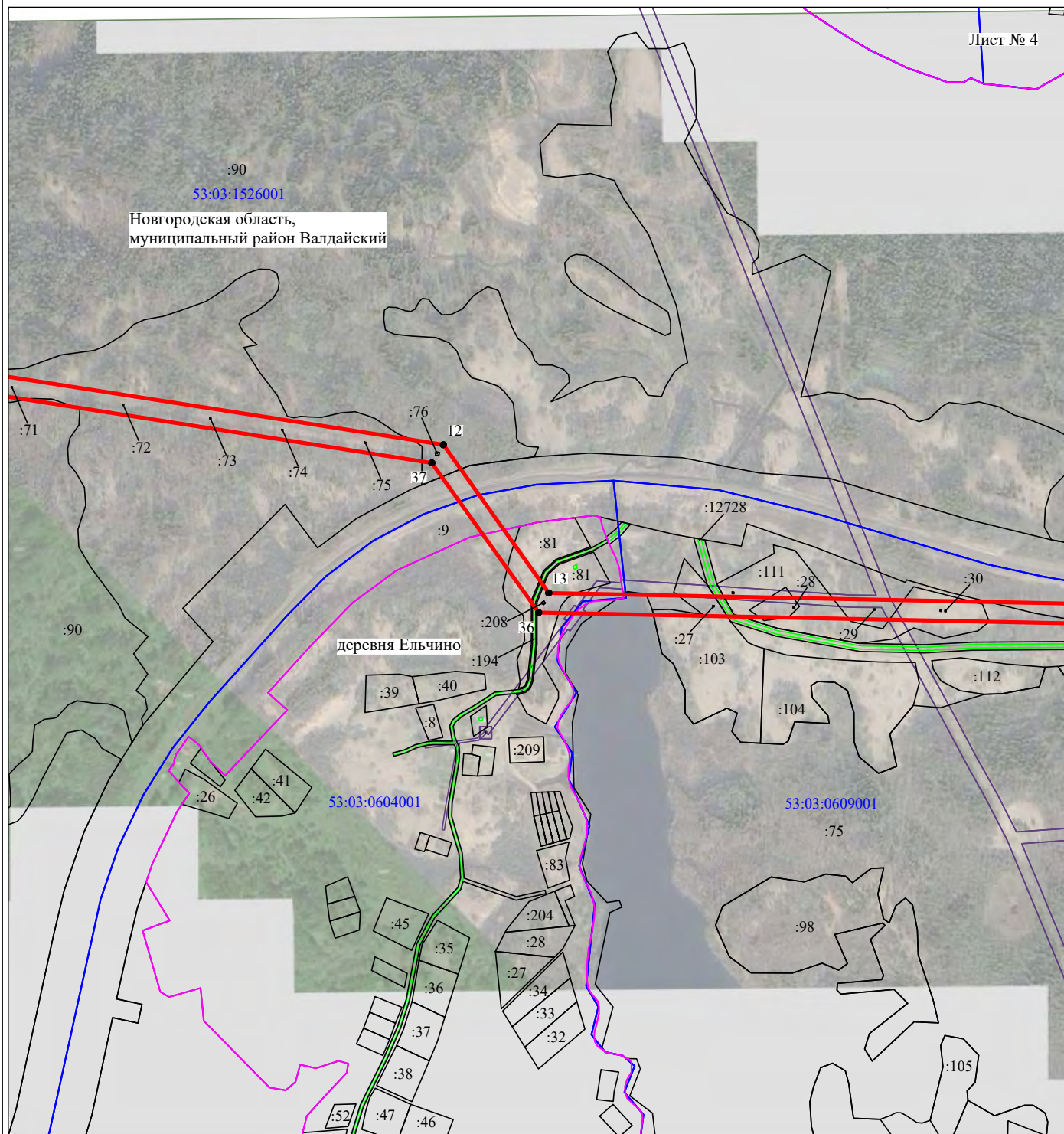


Масштаб 1:10000

Используемые условные знаки и обозначения:

- - граница публичного сервитута
- - граница кадастрового деления
- - граница населенного пункта, муниципального образования
- - граница земельного участка, имеющегося в ЕГРН
- - граница ОКС, имеющегося в ЕГРН
- - граница охранной зоны, имеющейся в ЕГРН
- 53:00:0000000:34  
:34 - кадастровый номер земельного участка, имеющегося в ЕГРН
- 53:00:0000000 - номер кадастрового квартала
- 1 ● - обозначение характерных точек границ

Схема расположения границ публичного сервитута объекта



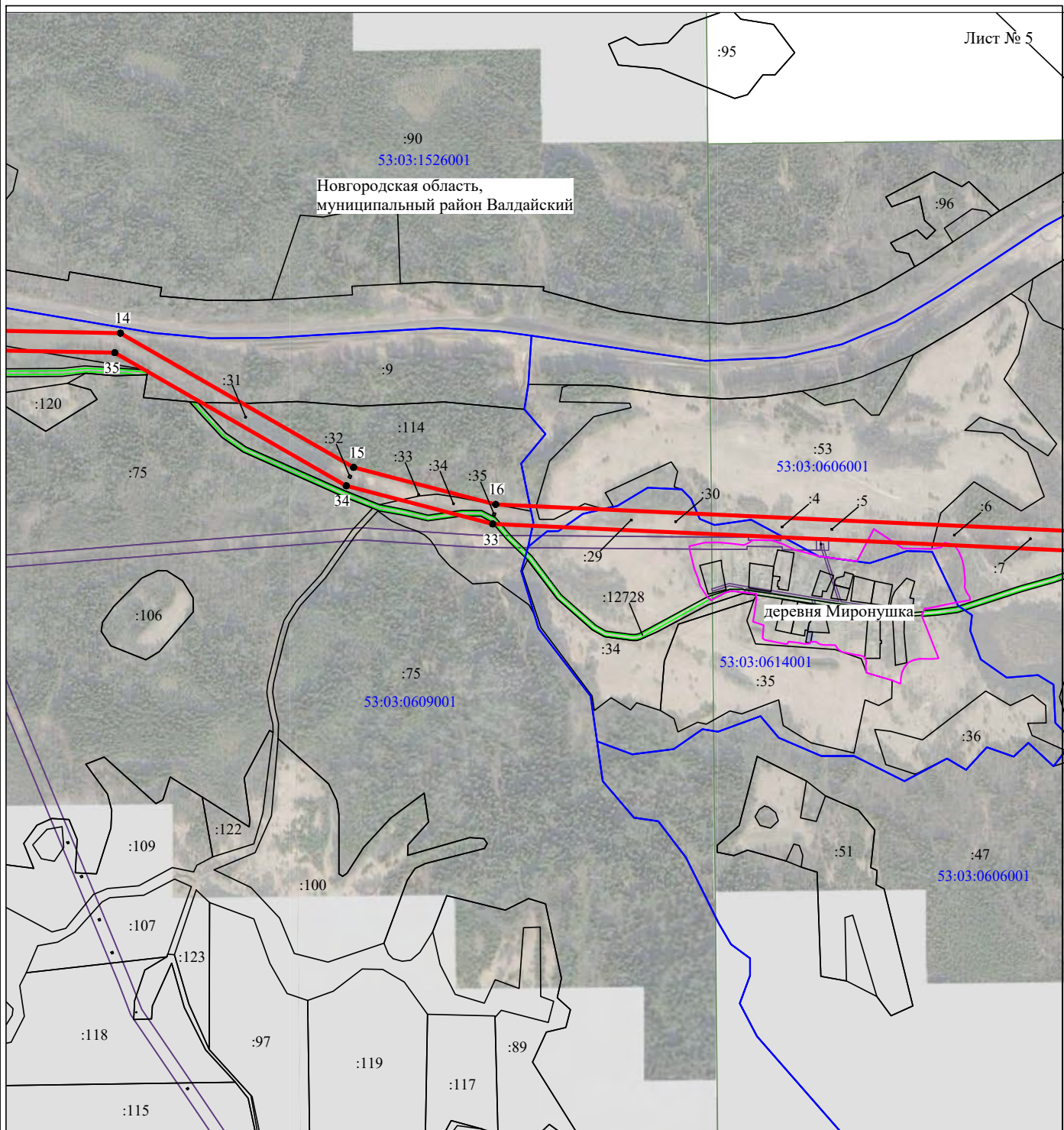
Масштаб 1:10000

Используемые условные знаки и обозначения:

- - граница публичного сервитута
- - граница кадастрового деления
- - граница населенного пункта, муниципального образования
- - граница земельного участка, имеющегося в ЕГРН
- - граница ОКС, имеющегося в ЕГРН
- - граница охранной зоны, имеющейся в ЕГРН
- 53:00:0000000:34  
:34 - кадастровый номер земельного участка, имеющегося в ЕГРН
- 53:00:0000000 - номер кадастрового квартала
- 1 ● - обозначение характерных точек границ

Схема расположения границ публичного сервитута объекта

Лист № 5

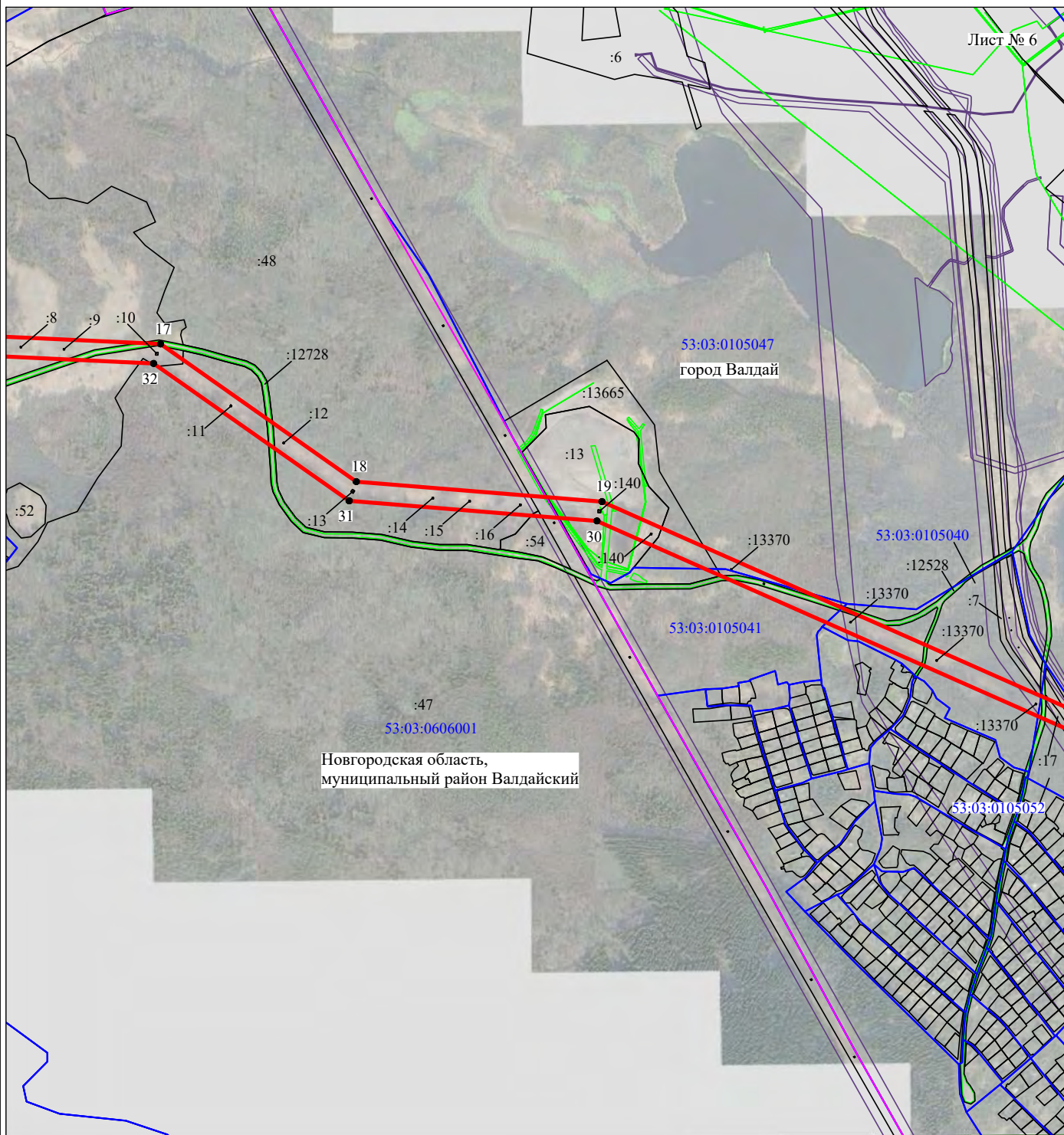


Масштаб 1:10000

Используемые условные знаки и обозначения:

- - граница публичного сервитута
- - граница кадастрового деления
- - граница населенного пункта, муниципального образования
- - граница земельного участка, имеющегося в ЕГРН
- - граница ОКС, имеющегося в ЕГРН
- - граница охранной зоны, имеющейся в ЕГРН
- 53:00:0000000:34  
:34 - кадастровый номер земельного участка, имеющегося в ЕГРН
- 53:00:0000000 - номер кадастрового квартала
- 1 ● - обозначение характерных точек границ

Схема расположения границ публичного сервитута объекта

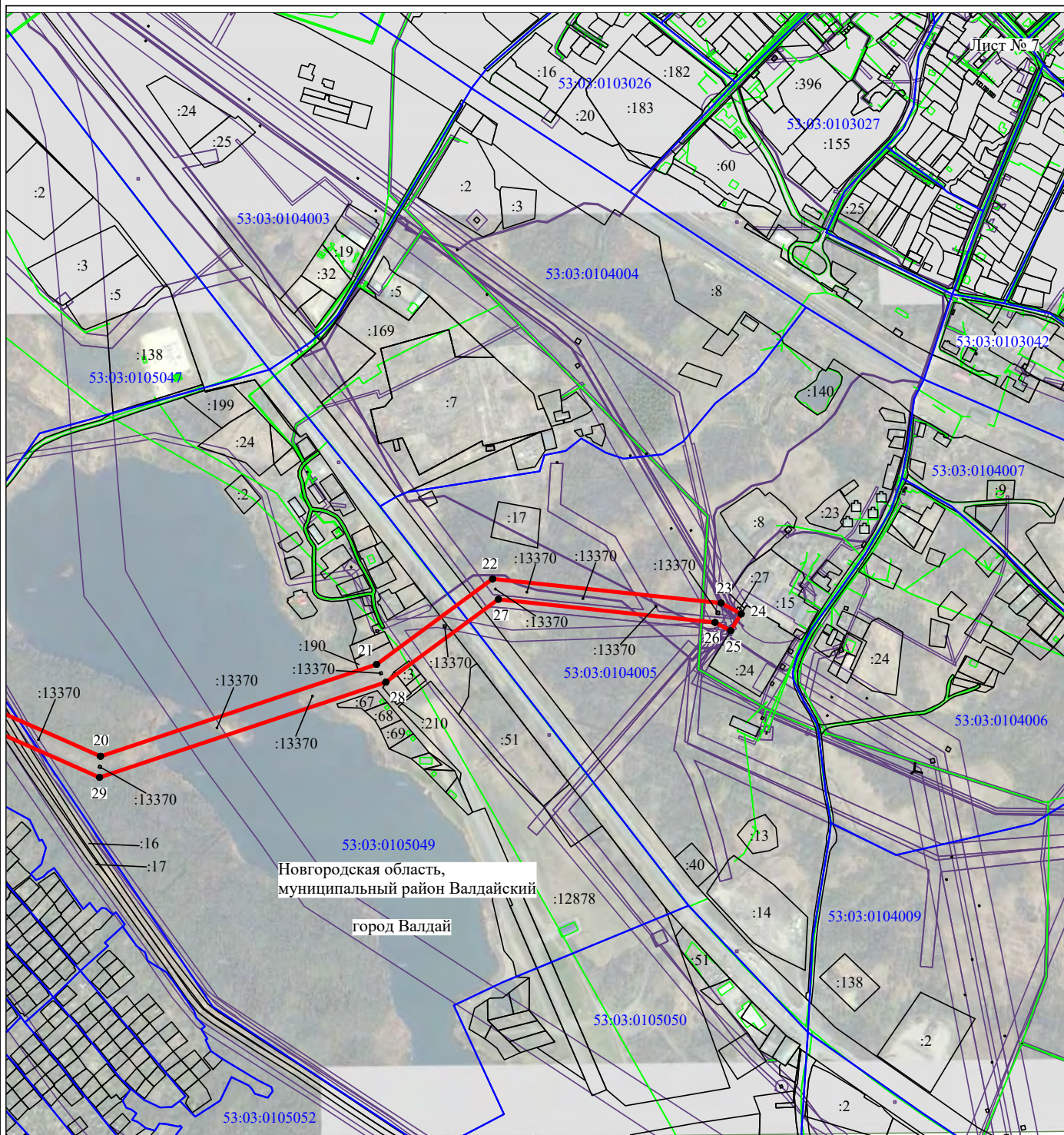


Масштаб 1:10000

Используемые условные знаки и обозначения:

- - граница публичного сервитута
- - граница кадастрового деления
- - граница населенного пункта, муниципального образования
- - граница земельного участка, имеющегося в ЕГРН
- - граница ОКС, имеющегося в ЕГРН
- - граница охранной зоны, имеющейся в ЕГРН
- 53:00:0000000:34  
:34 - кадастровый номер земельного участка, имеющегося в ЕГРН
- 53:00:0000000 - номер кадастрового квартала
- 1 ● - обозначение характерных точек границ

Схема расположения границ публичного сервитута объекта



Масштаб 1:10000

Используемые условные знаки и обозначения:

- - граница публичного сервитута
- - граница кадастрового деления
- - граница населенного пункта, муниципального образования
- - граница земельного участка, имеющегося в ЕГРН
- - граница ОКС, имеющегося в ЕГРН
- - граница охранной зоны, имеющейся в ЕГРН
- 53:00:0000000:34  
:34 - кадастровый номер земельного участка, имеющегося в ЕГРН
- 53:00:0000000 - номер кадастрового квартала
- 1 ● - обозначение характерных точек границ