

**ГРАФИЧЕСКОЕ ОПИСАНИЕ**  
местоположения границ публичного сервитута

ВЛ-35 кв-Почепская-3  
(наименование объекта, местоположение границ которого описано (далее - объект))

**Раздел 1**

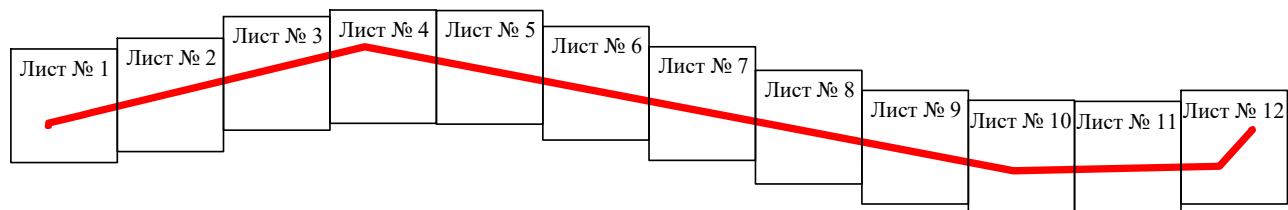
Сведения об объекте		
№ п/п	Характеристики объекта	Описание характеристик
1	2	3
1	Местоположение объекта	Новгородская область, муниципальный район Валдайский
2	Площадь объекта +/- величина погрешности определения площади (Р+/- Дельта Р)	728352 кв.м ± 375.40 кв.м
3	Иные характеристики объекта	—

**Раздел 2**

Сведения о местоположении границ объекта					
1. Система координат <u>МСК-53, зона 2</u>					
2. Сведения о характерных точках границ объекта					
Обозначение характерных точек границ	Координаты, м		Метод определения координат характерной точки	Средняя квадратическая погрешность положения характерной точки (M <sub>t</sub> ), м	Описание обозначения точки на местности (при наличии)
	X	Y			
1	2	3	4	5	6
1	530045.79	2270576.94	Метод спутниковых геодезических измерений (определений)	0.10	—
2	530113.92	2270584.94	Метод спутниковых геодезических измерений (определений)	0.10	—
3	530249.10	2271143.25	Метод спутниковых геодезических измерений (определений)	0.10	—
4	530300.86	2271340.71	Метод спутниковых геодезических измерений (определений)	0.10	—
5	531431.29	2276034.02	Метод спутниковых геодезических измерений (определений)	0.10	—
6	529298.17	2287193.11	Метод спутниковых геодезических измерений (определений)	0.10	—
7	529376.11	2290723.82	Метод спутниковых геодезических измерений (определений)	0.10	—
8	529987.67	2291276.42	Метод спутниковых геодезических измерений (определений)	0.10	—
9	529994.42	2291274.42	Метод спутниковых геодезических измерений (определений)	0.10	—
10	530005.03	2291306.55	Метод спутниковых геодезических измерений (определений)	0.10	—
11	529979.06	2291314.30	Метод спутниковых геодезических измерений (определений)	0.10	—
12	529342.36	2290739.10	Метод спутниковых геодезических измерений (определений)	0.10	—
13	529264.08	2287190.23	Метод спутниковых геодезических измерений (определений)	0.10	—
14	531396.48	2276034.78	Метод спутниковых геодезических измерений (определений)	0.10	—
15	530267.93	2271349.17	Метод спутниковых геодезических измерений (определений)	0.10	—
16	530216.09	2271151.41	Метод спутниковых геодезических измерений (определений)	0.10	—
17	530086.34	2270615.92	Метод спутниковых геодезических измерений (определений)	0.10	—
18	530043.01	2270611.15	Метод спутниковых геодезических измерений (определений)	0.10	—
1	530045.79	2270576.94	Метод спутниковых геодезических измерений (определений)	0.10	—
3. Сведения о характерных точках части (частей) границы объекта					
Обозначение характерных точек части границы	Координаты, м		Метод определения координат характерной точки	Средняя квадратическая погрешность положения	Описание обозначения точки на местности (при наличии)
	X	Y			

				характерной точки (M <sub>t</sub> ), м	наличии)
1	2	3	4	5	6
-	-	-	-	-	-

Схема расположения границ публичного сервитута объекта



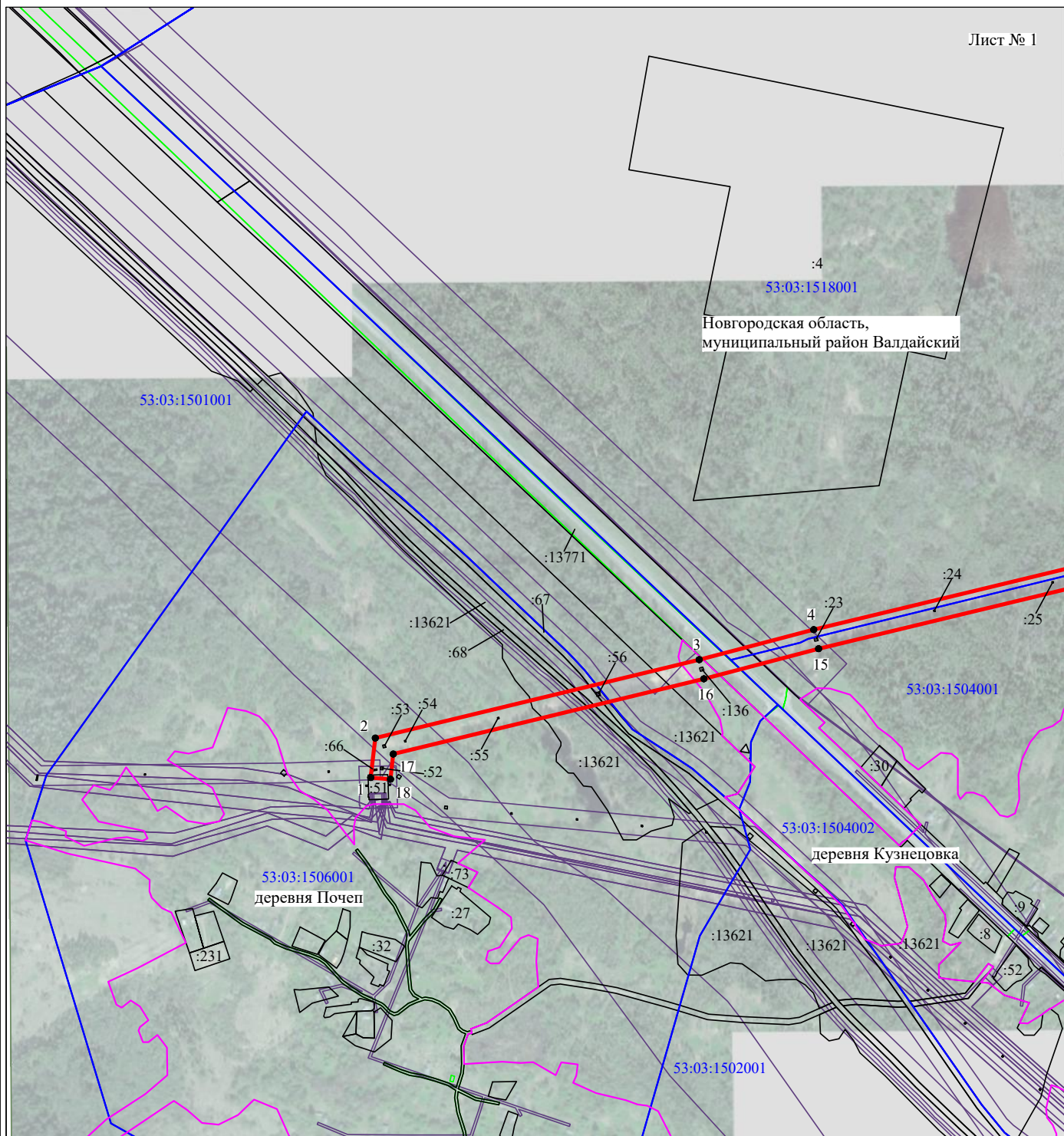
Масштаб 1:130000

Используемые условные знаки и обозначения:

- - граница публичного сервитута
- - граница кадастрового деления
- - граница населенного пункта, муниципального образования
- - граница земельного участка, имеющегося в ЕГРН
- - граница ОКС, имеющегося в ЕГРН
- - граница охранной зоны, имеющейся в ЕГРН
- 53:00:0000000:34 - кадастровый номер земельного участка, имеющегося в ЕГРН
- 53:00:0000000 - номер кадастрового квартала
- 1 ● - обозначение характерных точек границ

Схема расположения границ публичного сервитута объекта

Лист № 1



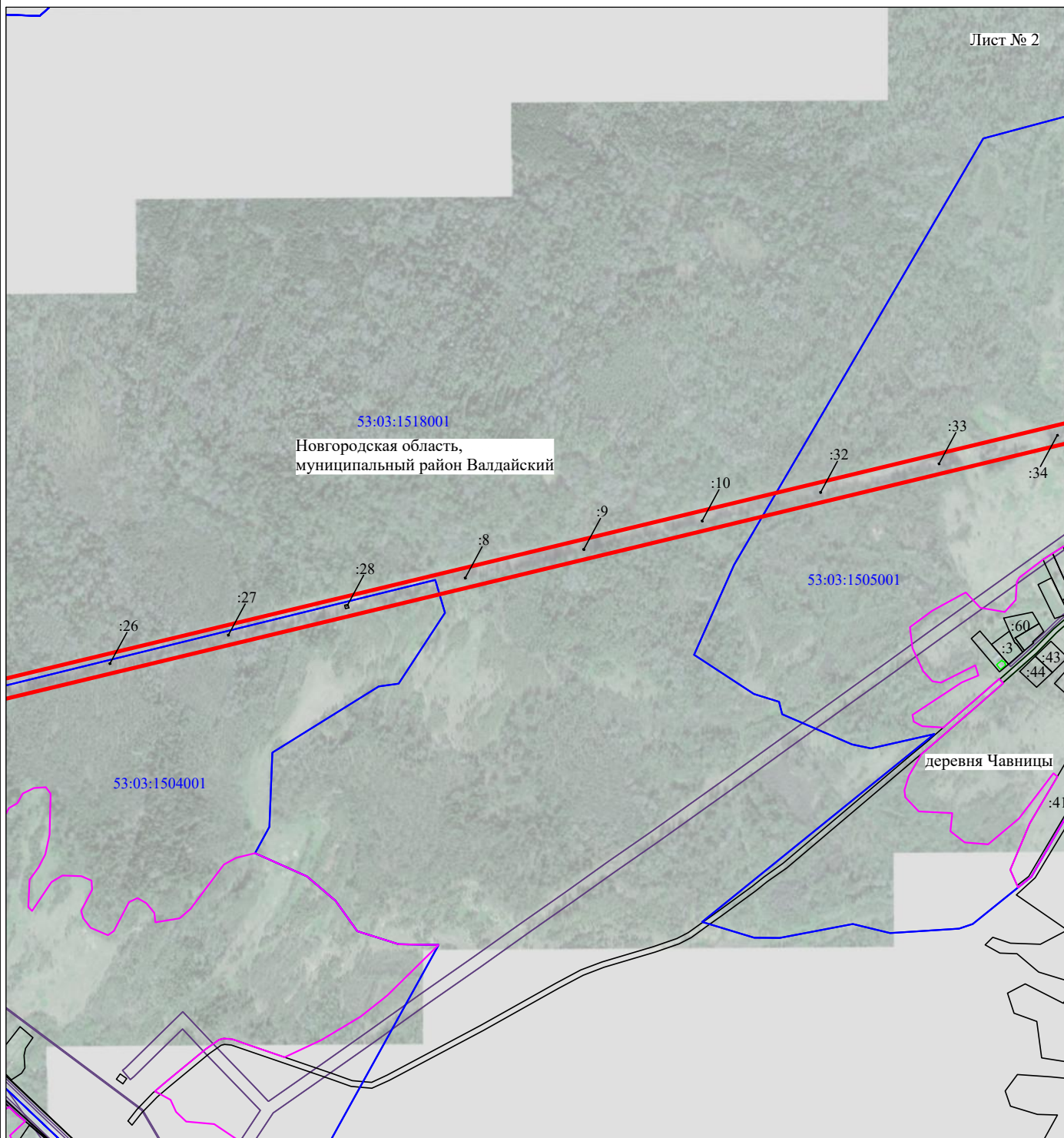
Масштаб 1:10000

Используемые условные знаки и обозначения:

- - граница публичного сервитута
- - граница кадастрового деления
- - граница населенного пункта, муниципального образования
- - граница земельного участка, имеющегося в ЕГРН
- - граница ОКС, имеющегося в ЕГРН
- - граница охранной зоны, имеющейся в ЕГРН
- 53:00:0000000:34  
:34 - кадастровый номер земельного участка, имеющегося в ЕГРН
- 53:00:0000000 - номер кадастрового квартала
- 1 ● - обозначение характерных точек границ

Схема расположения границ публичного сервитута объекта

Лист № 2

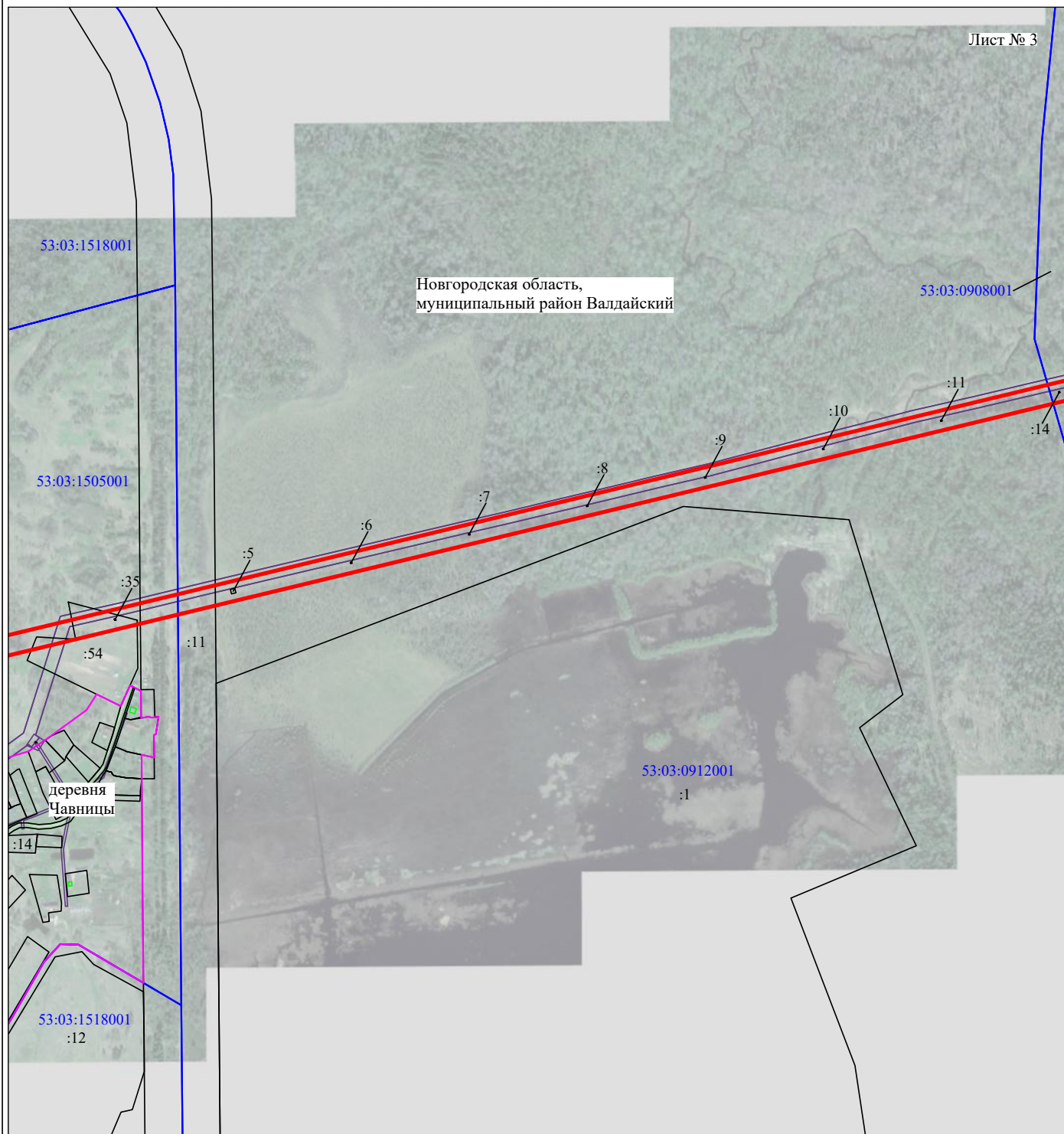


Масштаб 1:10000

Используемые условные знаки и обозначения:

- - граница публичного сервитута
- - граница кадастрового деления
- - граница населенного пункта, муниципального образования
- - граница земельного участка, имеющегося в ЕГРН
- - граница ОКС, имеющегося в ЕГРН
- - граница охранной зоны, имеющейся в ЕГРН
- 53:00:0000000:34  
:34 - кадастровый номер земельного участка, имеющегося в ЕГРН
- 53:00:0000000 - номер кадастрового квартала
- 1 ● - обозначение характерных точек границ

Схема расположения границ публичного сервитута объекта



Лист № 3

Новгородская область,  
муниципальный район Валдайский

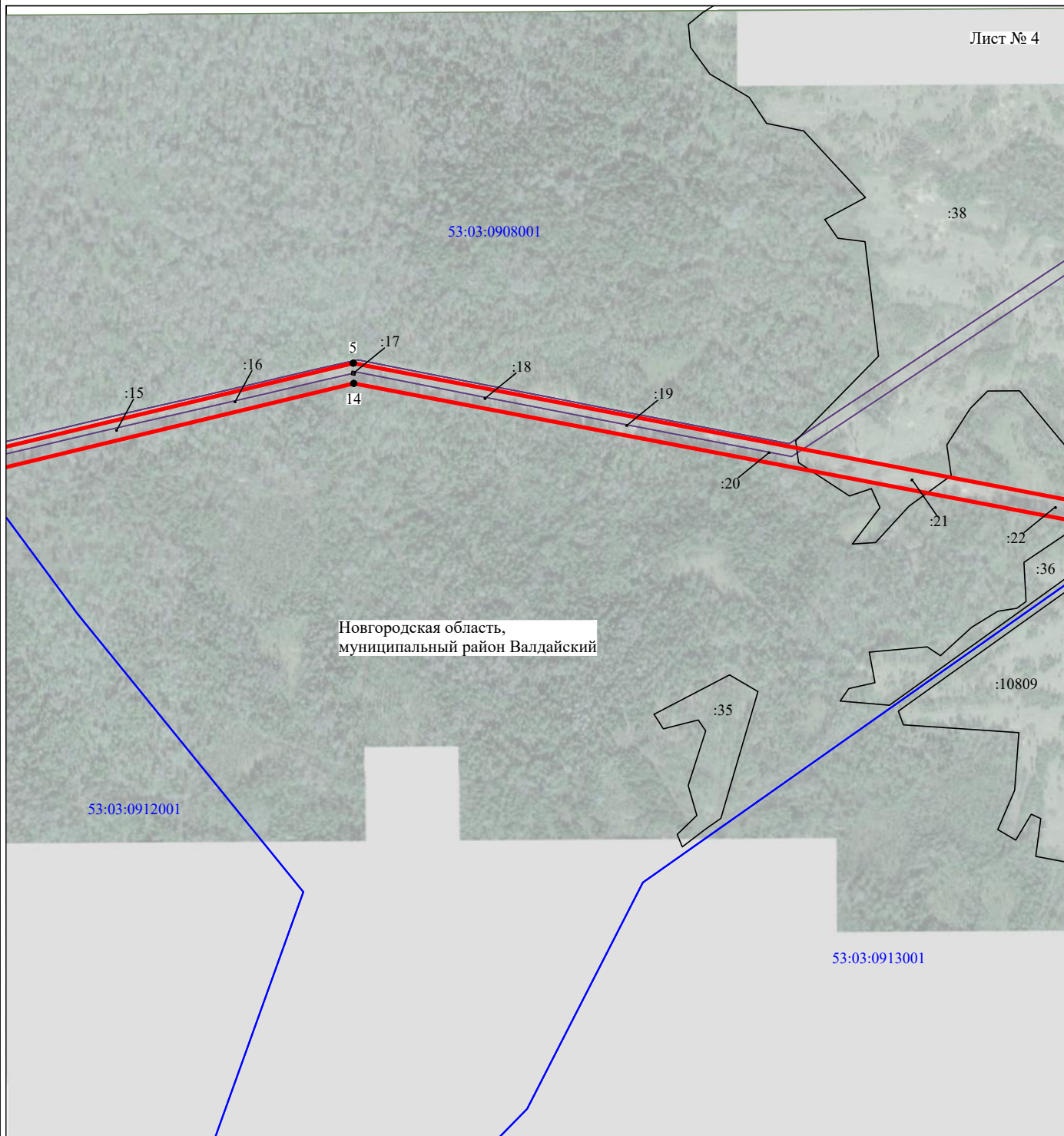
Масштаб 1:10000

Используемые условные знаки и обозначения:

- - граница публичного сервитута
- - граница кадастрового деления
- - граница населенного пункта, муниципального образования
- - граница земельного участка, имеющегося в ЕГРН
- - граница ОКС, имеющегося в ЕГРН
- - граница охранной зоны, имеющейся в ЕГРН
- 53:00:0000000:34 - кадастровый номер земельного участка, имеющегося в ЕГРН
- 53:00:0000000 - номер кадастрового квартала
- 1 ● - обозначение характерных точек границ

Схема расположения границ публичного сервитута объекта

Лист № 4

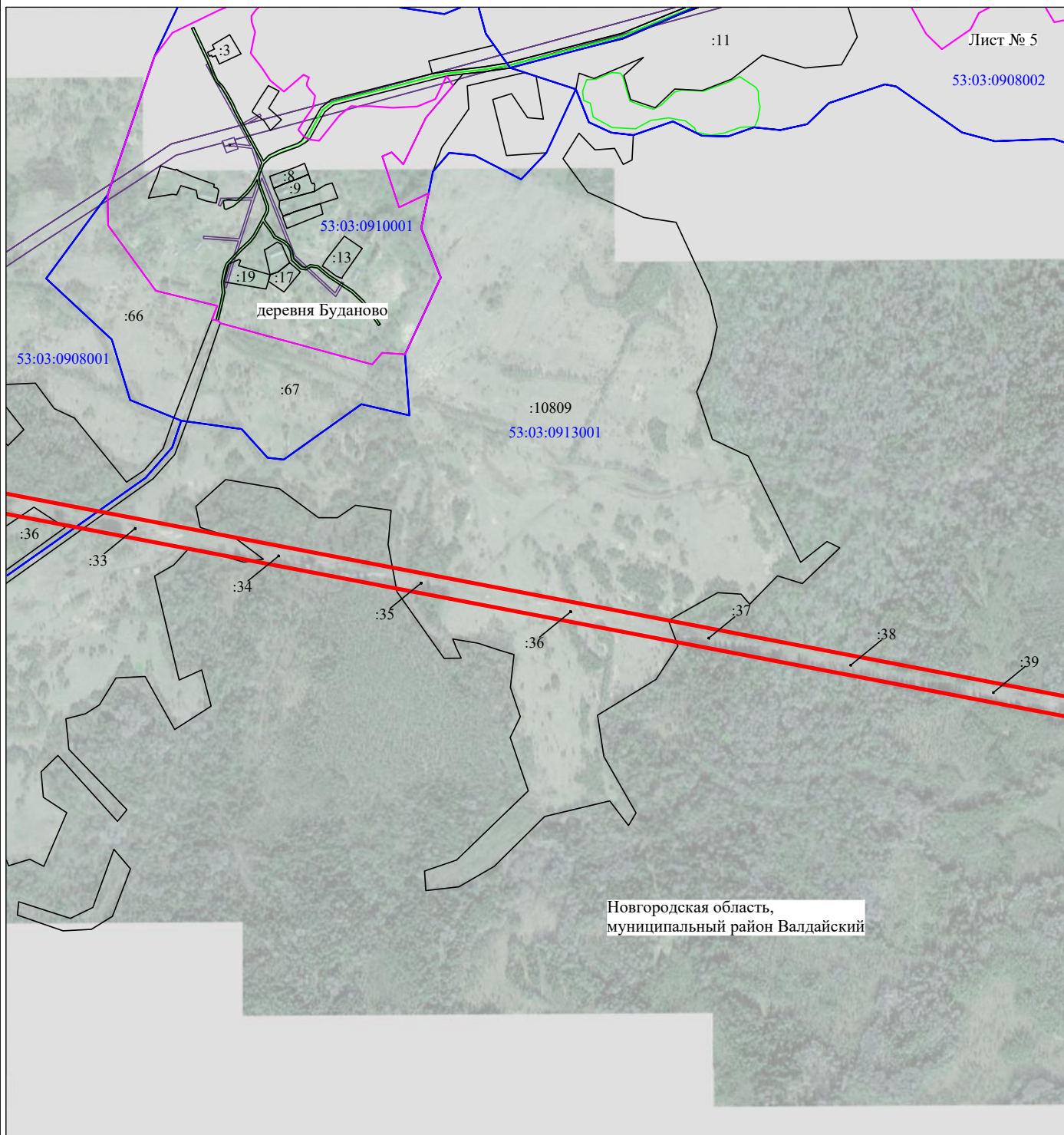


Масштаб 1:10000

Используемые условные знаки и обозначения:

- - граница публичного сервитута
- - граница кадастрового деления
- - граница населенного пункта, муниципального образования
- - граница земельного участка, имеющегося в ЕГРН
- - граница ОКС, имеющегося в ЕГРН
- - граница охранной зоны, имеющейся в ЕГРН
- 53:00:0000000:34:34 - кадастровый номер земельного участка, имеющегося в ЕГРН
- 53:00:0000000 - номер кадастрового квартала
- 1 ● - обозначение характерных точек границ

Схема расположения границ публичного сервитута объекта



Новгородская область,  
муниципальный район Валдайский

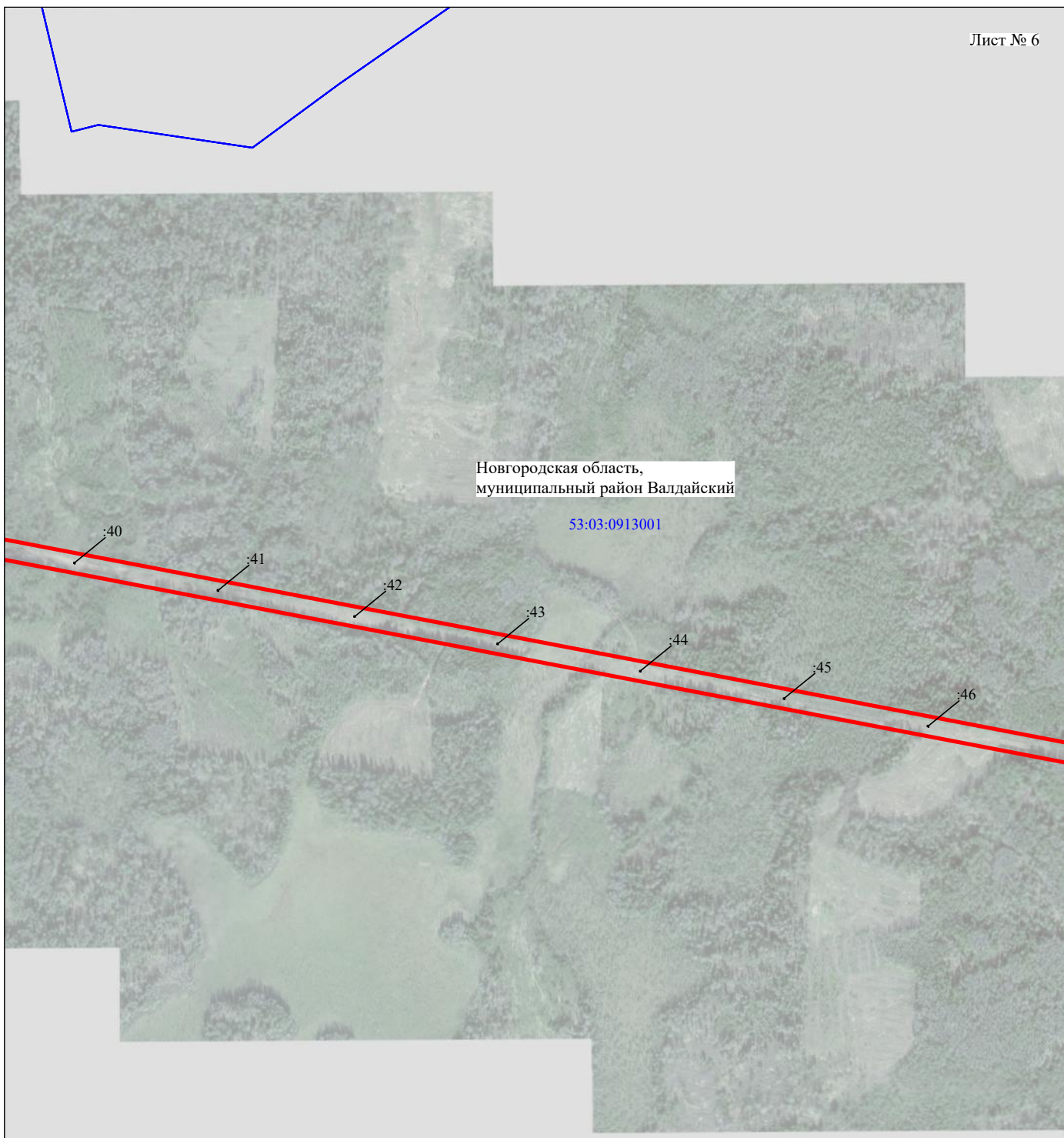
Масштаб 1:10000

Используемые условные знаки и обозначения:

- - граница публичного сервитута
- - граница кадастрового деления
- - граница населенного пункта, муниципального образования
- - граница земельного участка, имеющегося в ЕГРН
- - граница ОКС, имеющегося в ЕГРН
- - граница охранной зоны, имеющейся в ЕГРН
- 53:00:0000000:34 - кадастровый номер земельного участка, имеющегося в ЕГРН
- 53:00:0000000 - номер кадастрового квартала
- 1 ● - обозначение характерных точек границ

Схема расположения границ публичного сервитута объекта

Лист № 6

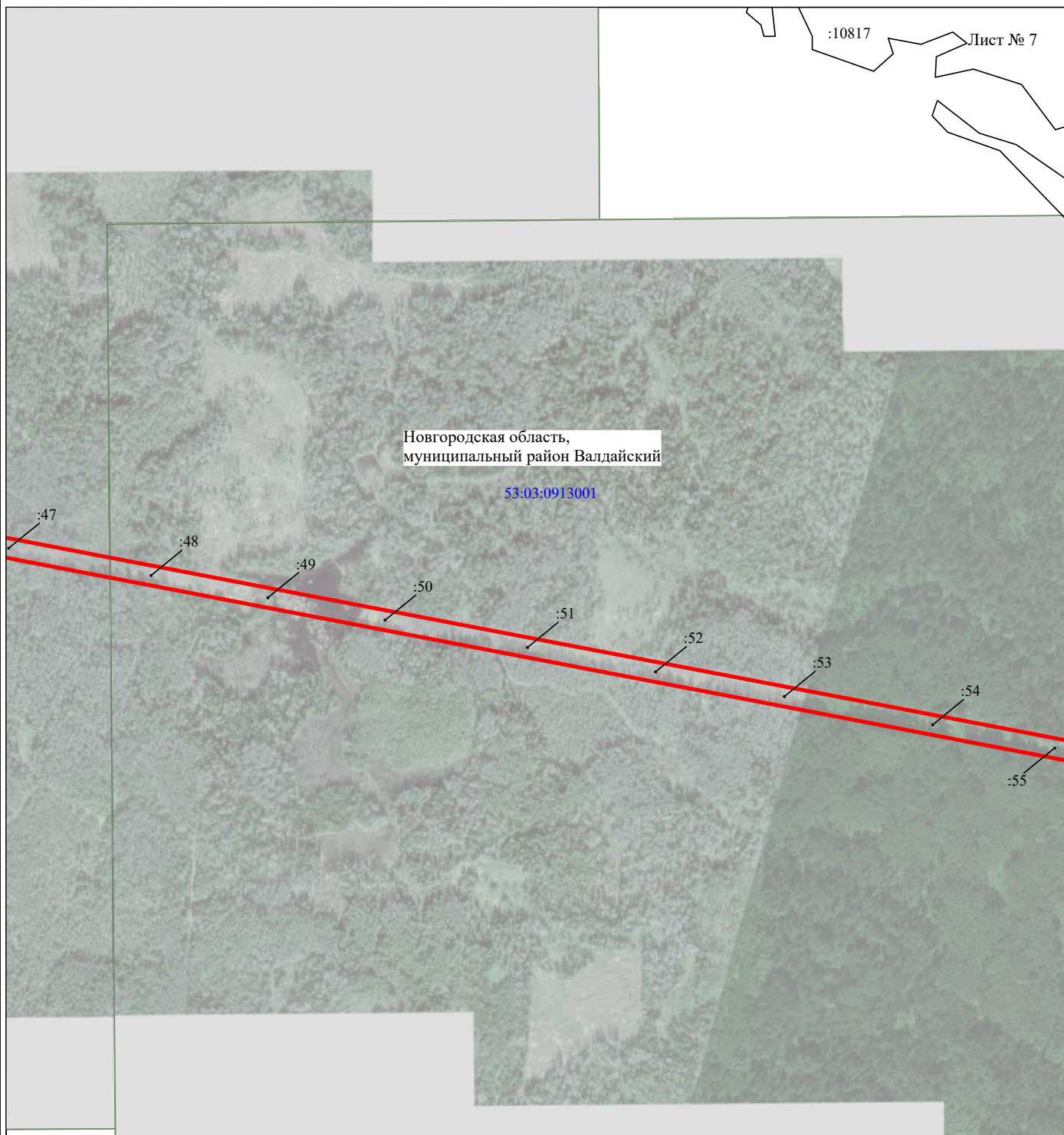


Масштаб 1:10000

Используемые условные знаки и обозначения:

- - граница публичного сервитута
- - граница кадастрового деления
- - граница населенного пункта, муниципального образования
- - граница земельного участка, имеющегося в ЕГРН
- - граница ОКС, имеющегося в ЕГРН
- - граница охранной зоны, имеющейся в ЕГРН
- 53:00:0000000:34 - кадастровый номер земельного участка, имеющегося в ЕГРН
- 53:00:0000000 - номер кадастрового квартала
- 1 ● - обозначение характерных точек границ

Схема расположения границ публичного сервитута объекта

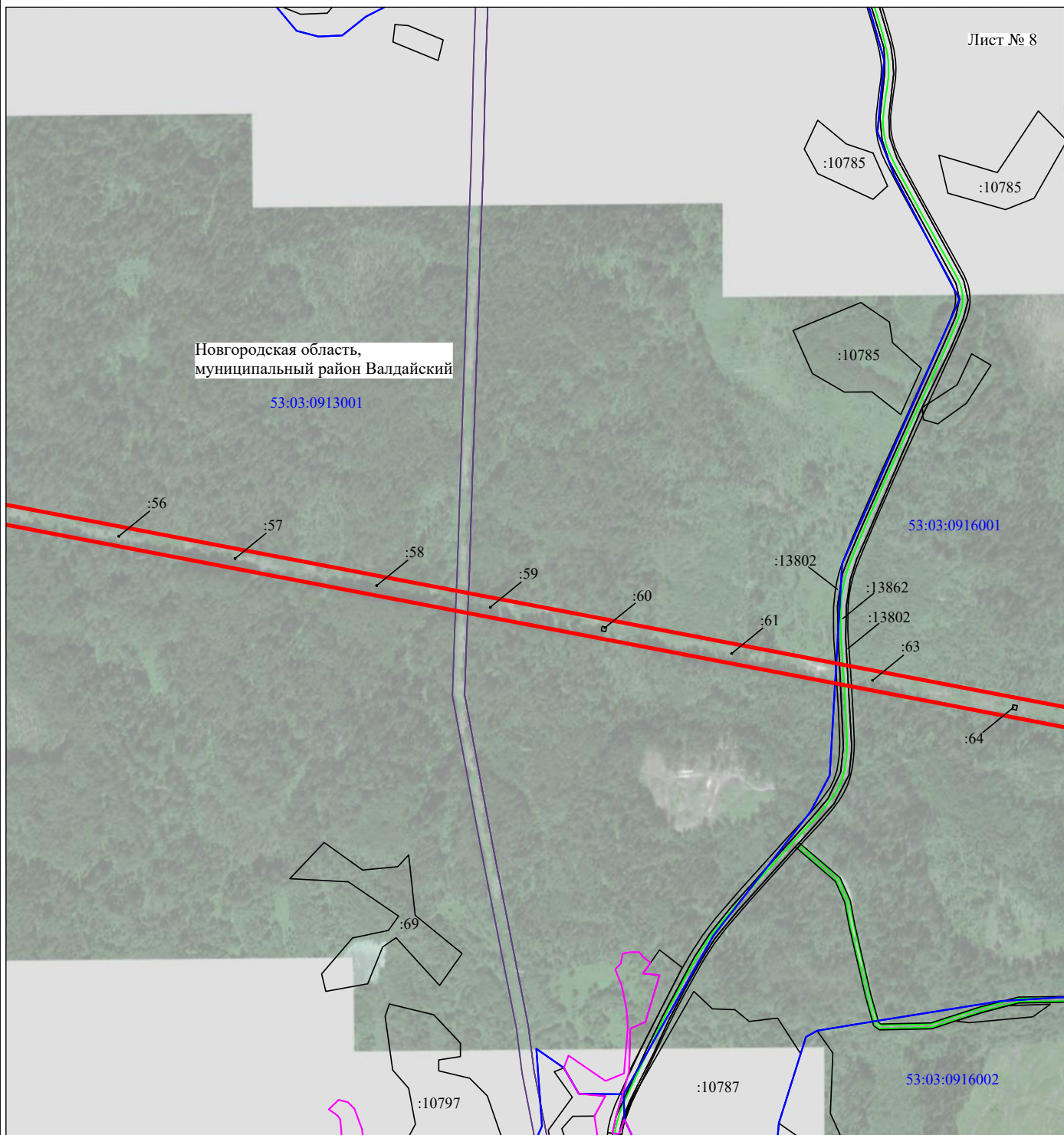


Масштаб 1:10000

Используемые условные знаки и обозначения:

- - граница публичного сервитута
- - граница кадастрового деления
- - граница населенного пункта, муниципального образования
- - граница земельного участка, имеющегося в ЕГРН
- - граница ОКС, имеющегося в ЕГРН
- - граница охранной зоны, имеющейся в ЕГРН
- 53:00:0000000:34  
:34 - кадастровый номер земельного участка, имеющегося в ЕГРН
- 53:00:0000000 - номер кадастрового квартала
- 1 ● - обозначение характерных точек границ

Схема расположения границ публичного сервитута объекта



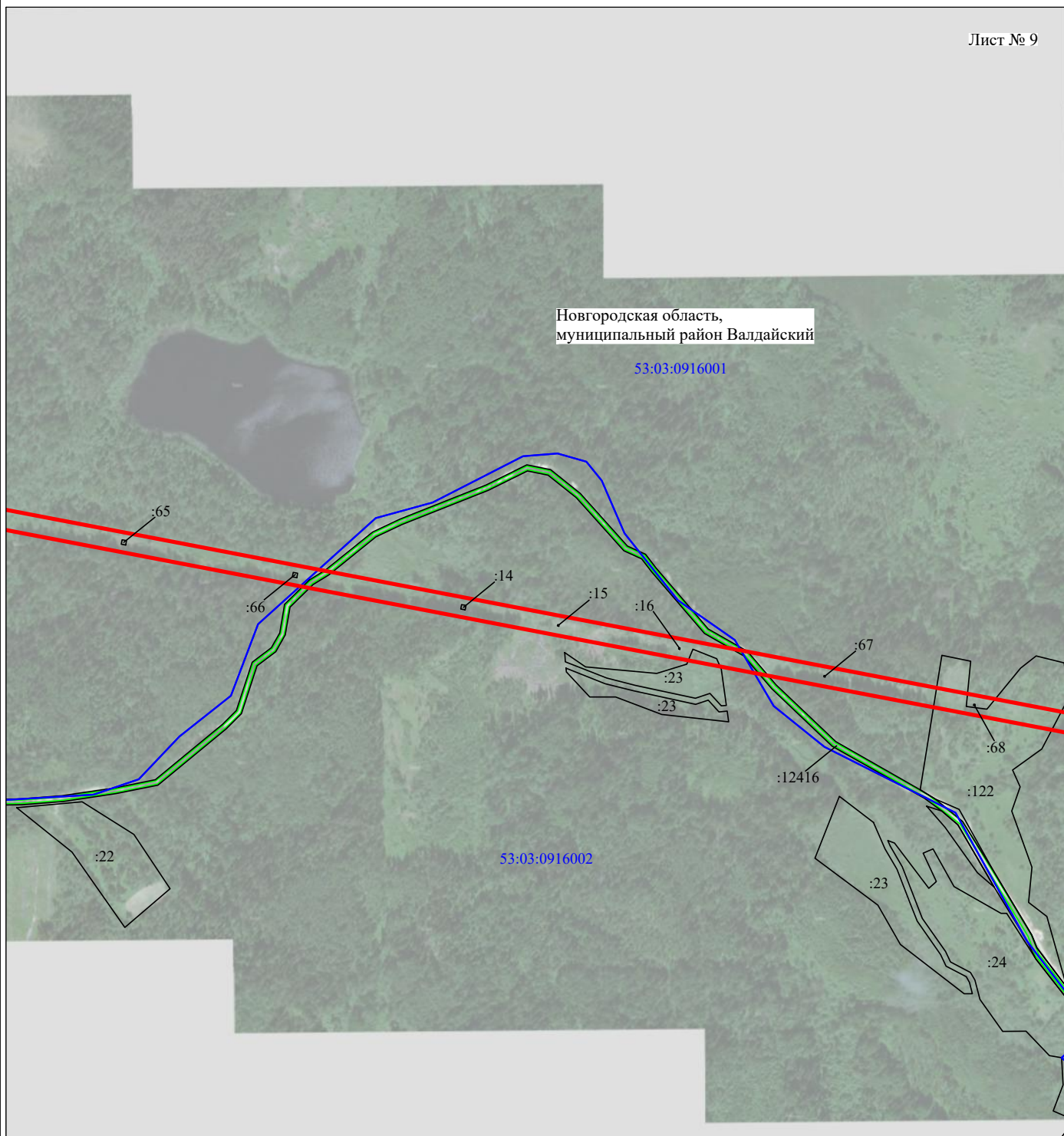
Масштаб 1:10000

Используемые условные знаки и обозначения:

- - граница публичного сервитута
- - граница кадастрового деления
- - граница населенного пункта, муниципального образования
- - граница земельного участка, имеющегося в ЕГРН
- - граница ОКС, имеющегося в ЕГРН
- - граница охранной зоны, имеющейся в ЕГРН
- 53:00:0000000:34  
:34 - кадастровый номер земельного участка, имеющегося в ЕГРН
- 53:00:0000000 - номер кадастрового квартала
- 1 ● - обозначение характерных точек границ

Схема расположения границ публичного сервитута объекта

Лист № 9



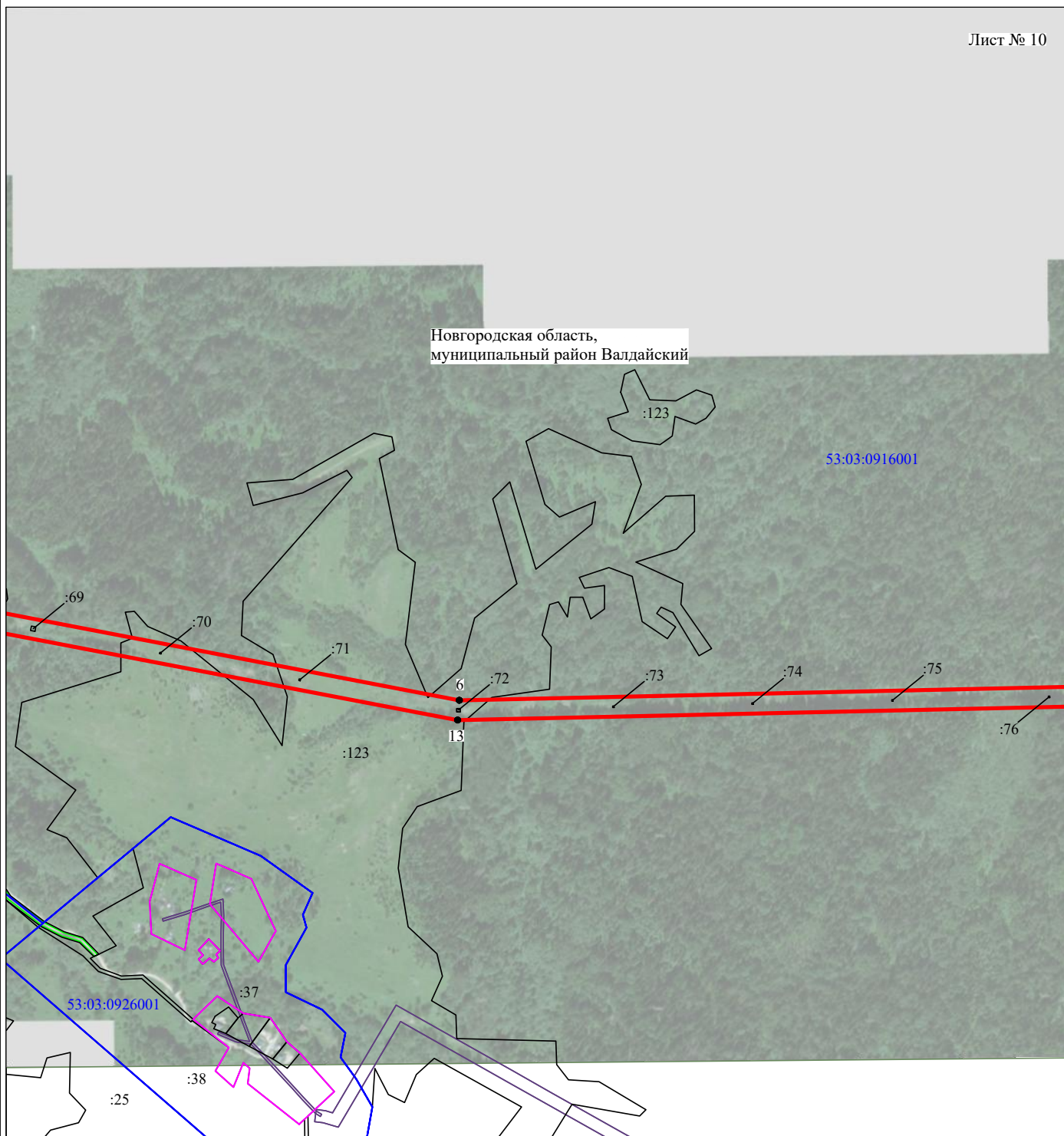
Масштаб 1:10000

Используемые условные знаки и обозначения:

- - граница публичного сервитута
- - граница кадастрового деления
- - граница населенного пункта, муниципального образования
- - граница земельного участка, имеющегося в ЕГРН
- - граница ОКС, имеющегося в ЕГРН
- - граница охранной зоны, имеющейся в ЕГРН
- 53:00:0000000:34 - кадастровый номер земельного участка, имеющегося в ЕГРН
- 53:00:0000000 - номер кадастрового квартала
- 1 ● - обозначение характерных точек границ

Схема расположения границ публичного сервитута объекта

Лист № 10

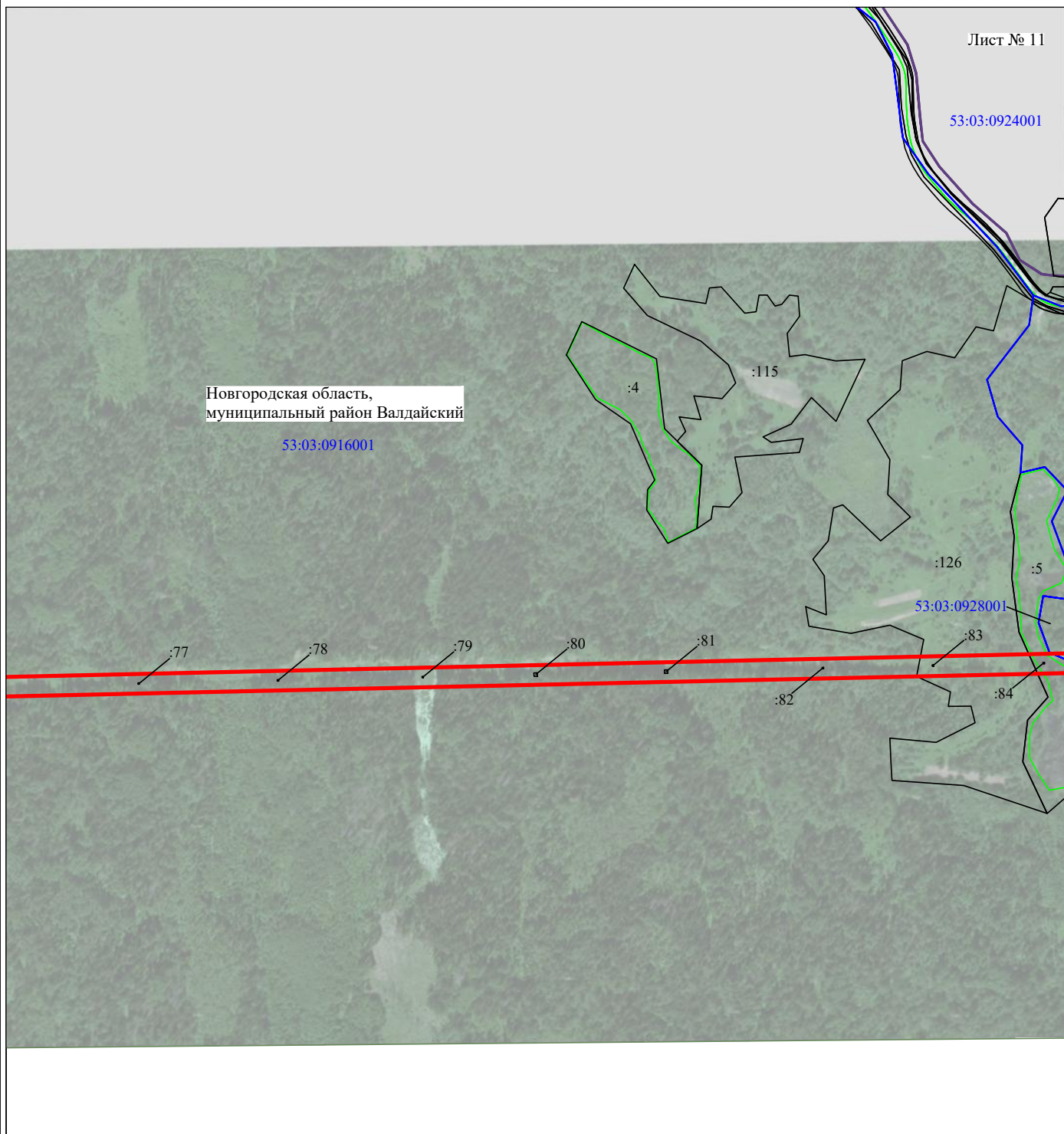


Масштаб 1:10000

Используемые условные знаки и обозначения:

- - граница публичного сервитута
- - граница кадастрового деления
- - граница населенного пункта, муниципального образования
- - граница земельного участка, имеющегося в ЕГРН
- - граница ОКС, имеющегося в ЕГРН
- - граница охранной зоны, имеющейся в ЕГРН
- 53:00:0000000:34  
:34 - кадастровый номер земельного участка, имеющегося в ЕГРН
- 53:00:0000000 - номер кадастрового квартала
- 1 ● - обозначение характерных точек границ

Схема расположения границ публичного сервитута объекта



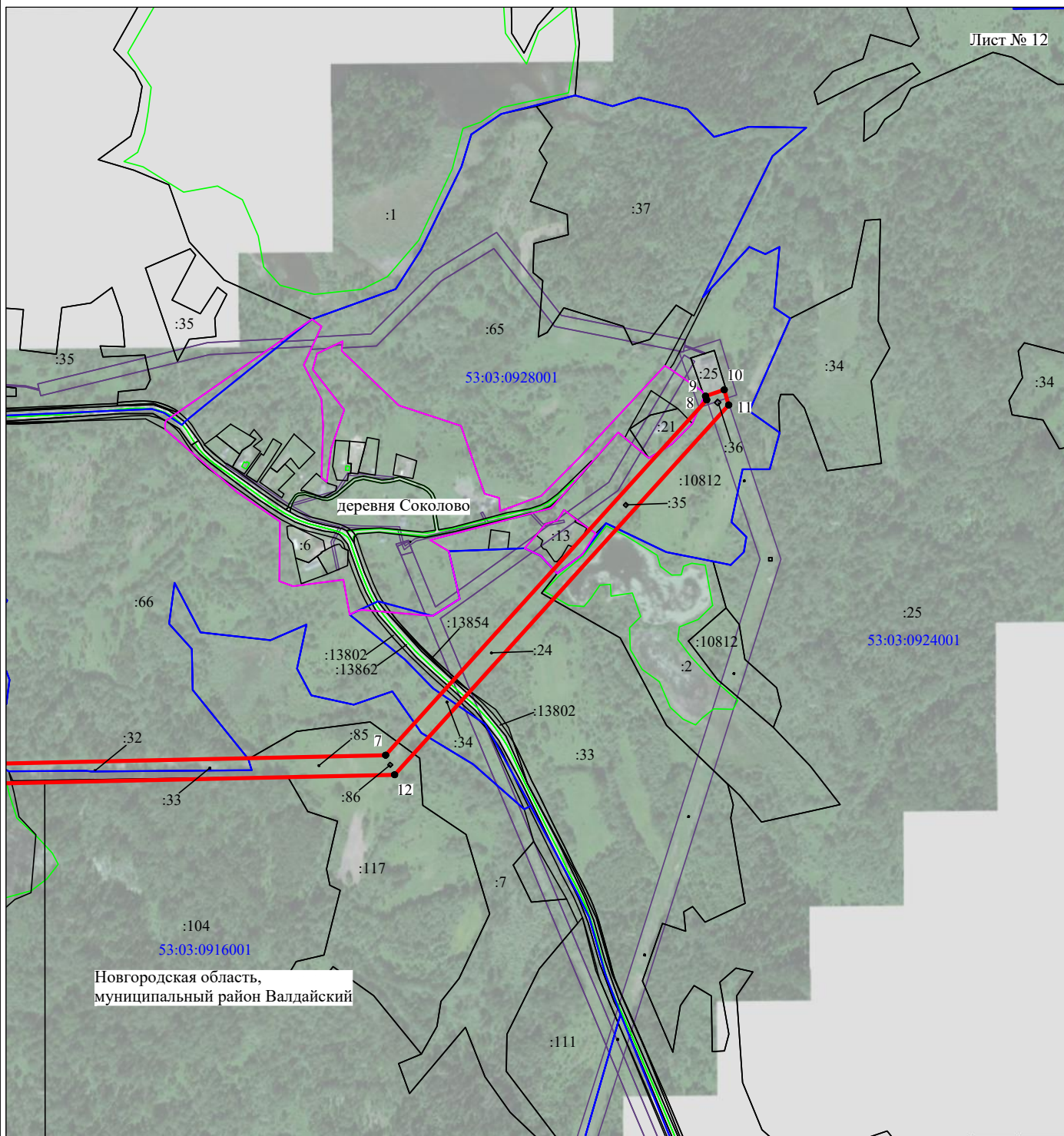
Масштаб 1:10000

Используемые условные знаки и обозначения:

- - граница публичного сервитута
- - граница кадастрового деления
- - граница населенного пункта, муниципального образования
- - граница земельного участка, имеющегося в ЕГРН
- - граница ОКС, имеющегося в ЕГРН
- - граница охранной зоны, имеющейся в ЕГРН
- 53:00:0000000:34:34 - кадастровый номер земельного участка, имеющегося в ЕГРН
- 53:00:0000000 - номер кадастрового квартала
- 1 ● - обозначение характерных точек границ

Схема расположения границ публичного сервитута объекта

Лист № 12



Масштаб 1:10000

Используемые условные знаки и обозначения:

- - граница публичного сервитута
- - граница кадастрового деления
- - граница населенного пункта, муниципального образования
- - граница земельного участка, имеющегося в ЕГРН
- - граница ОКС, имеющегося в ЕГРН
- - граница охранной зоны, имеющейся в ЕГРН
- 53:00:0000000:34  
:34 - кадастровый номер земельного участка, имеющегося в ЕГРН
- 53:00:0000000 - номер кадастрового квартала
- 1 ● - обозначение характерных точек границ