

ГРАФИЧЕСКОЕ ОПИСАНИЕ
местоположения границ публичного сервитута

ВЛ-35 кВ Синяя-2

(наименование объекта, местоположение границ которого описано (далее - объект))

Раздел 1

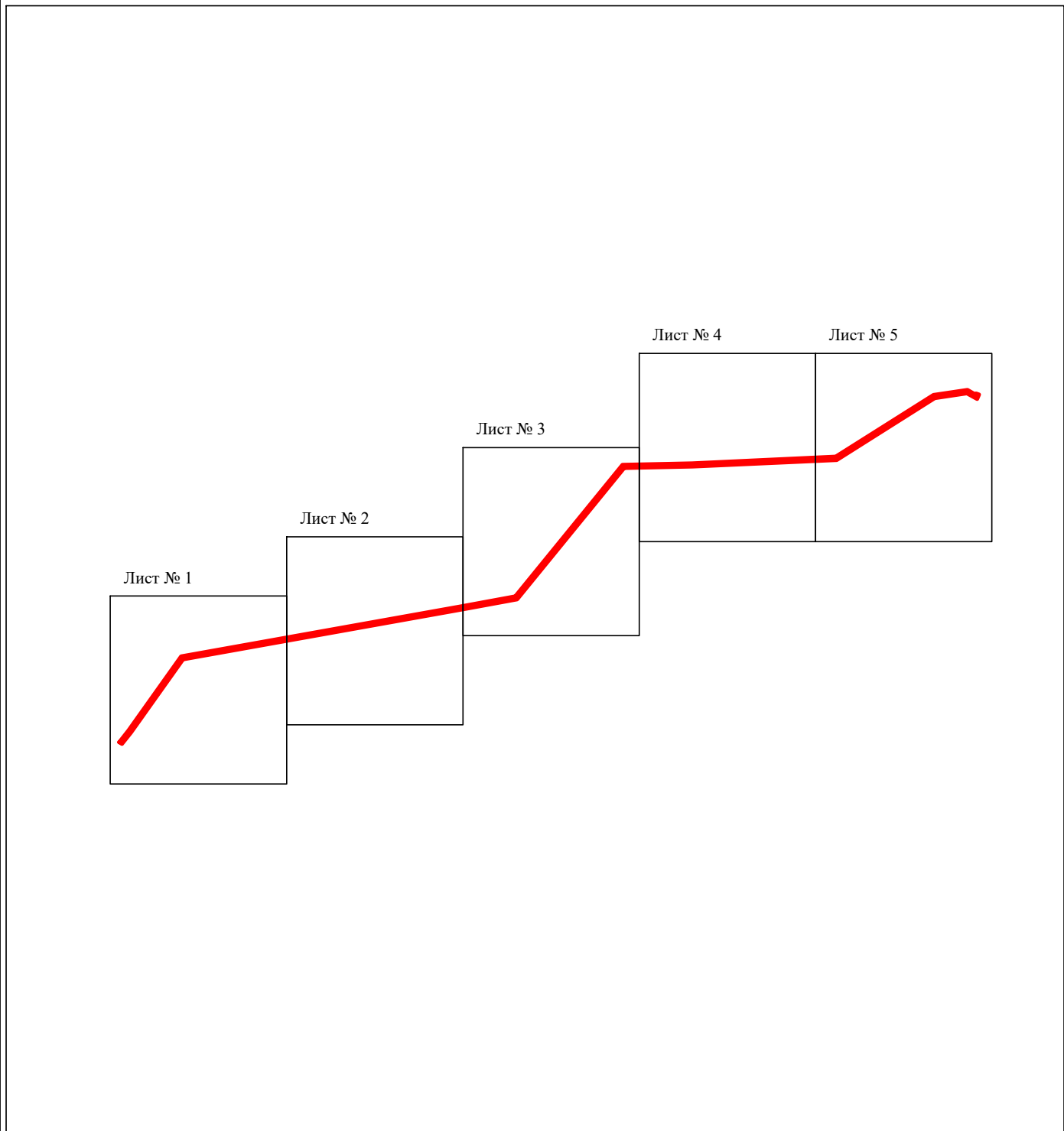
Сведения об объекте		
№ п/п	Характеристики объекта	Описание характеристик
1	2	3
1	Местоположение объекта	Новгородская область, муниципальный район Валдайский
2	Площадь объекта +/- величина погрешности определения площади (Р+/- Дельта Р)	349035 кв.м ± 140.84 кв.м
3	Иные характеристики объекта	–

Раздел 2

Сведения о местоположении границ объекта					
1. Система координат <u>МСК-53, зона 2</u>					
2. Сведения о характерных точках границ объекта					
Обозначение характерных точек границ	Координаты, м		Метод определения координат характерной точки	Средняя квадратическая погрешность положения характерной точки (M _t), м	Описание обозначения точки на местности (при наличии)
	X	Y			
1	2	3	4	5	6
1	491932.49	2286162.49	Метод спутниковых геодезических измерений (определений)	0.10	–
2	492053.67	2286259.69	Метод спутниковых геодезических измерений (определений)	0.10	–
3	492823.47	2286805.35	Метод спутниковых геодезических измерений (определений)	0.10	–
4	493347.78	2289741.79	Метод спутниковых геодезических измерений (определений)	0.10	–
5	493445.15	2290272.13	Метод спутниковых геодезических измерений (определений)	0.10	–
6	494810.43	2291385.13	Метод спутниковых геодезических измерений (определений)	0.10	–
7	494825.86	2292108.82	Метод спутниковых геодезических измерений (определений)	0.10	–
8	494894.96	2293596.80	Метод спутниковых геодезических измерений (определений)	0.10	–
9	495535.41	2294612.10	Метод спутниковых геодезических измерений (определений)	0.10	–
10	495587.53	2294963.57	Метод спутниковых геодезических измерений (определений)	0.10	–
11	495540.58	2295048.38	Метод спутниковых геодезических измерений (определений)	0.10	–
12	495550.55	2295052.82	Метод спутниковых геодезических измерений (определений)	0.10	–
13	495547.73	2295061.19	Метод спутниковых геодезических измерений (определений)	0.10	–
14	495539.38	2295085.12	Метод спутниковых геодезических измерений (определений)	0.10	–
15	495493.20	2295064.47	Метод спутниковых геодезических измерений (определений)	0.10	–
16	495552.22	2294957.19	Метод спутниковых геодезических измерений (определений)	0.10	–
17	495503.00	2294624.44	Метод спутниковых геодезических измерений (определений)	0.10	–
18	494861.51	2293607.63	Метод спутниковых геодезических измерений (определений)	0.10	–
19	494791.88	2292110.19	Метод спутниковых геодезических измерений (определений)	0.10	–
20	494776.74	2291401.63	Метод спутниковых геодезических измерений (определений)	0.10	–
21	493414.35	2290290.93	Метод спутниковых геодезических измерений (определений)	0.10	–
22	493312.09	2289735.22	Метод спутниковых геодезических измерений (определений)	0.10	–
23	492792.45	2286824.96	Метод спутниковых геодезических измерений (определений)	0.10	–
24	492032.79	2286286.53	Метод спутниковых геодезических измерений (определений)	0.10	–
25	491914.82	2286191.92	Метод спутниковых геодезических измерений (определений)	0.10	–

1	491932.49	2286162.49	Метод спутниковых геодезических измерений (определений)	0.10	–
3. Сведения о характерных точках части (частей) границы объекта					
Обозначение характерных точек части границы	Координаты, м		Метод определения координат характерной точки	Средняя квадратическая погрешность положения характерной точки (M_t), м	Описание обозначения точки на местности (при наличии)
	X	Y			
1	2	3	4	5	6
–	–	–	–	–	–

Схема расположения границ публичного сервитута объекта

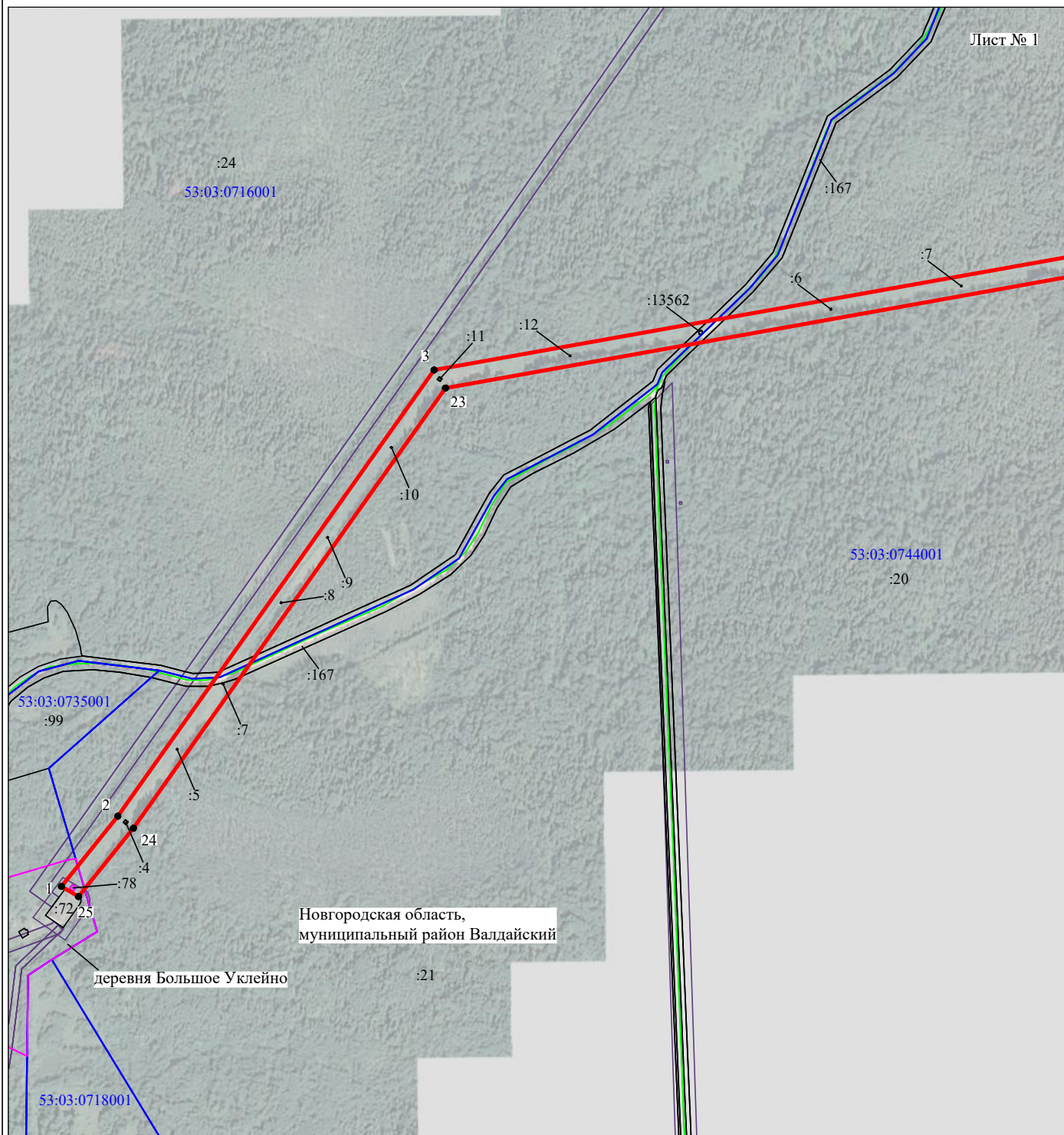


Масштаб 1:60000

Используемые условные знаки и обозначения:

- - граница публичного сервитута
- - граница кадастрового деления
- - граница населенного пункта, муниципального образования
- - граница земельного участка, имеющегося в ЕГРН
- - граница ОКС, имеющегося в ЕГРН
- - граница охранной зоны, имеющейся в ЕГРН
- 53:00:0000000:34 - кадастровый номер земельного участка, имеющегося в ЕГРН
- 53:00:0000000 - номер кадастрового квартала
- 1 ● - обозначение характерных точек границ

Схема расположения границ публичного сервитута объекта



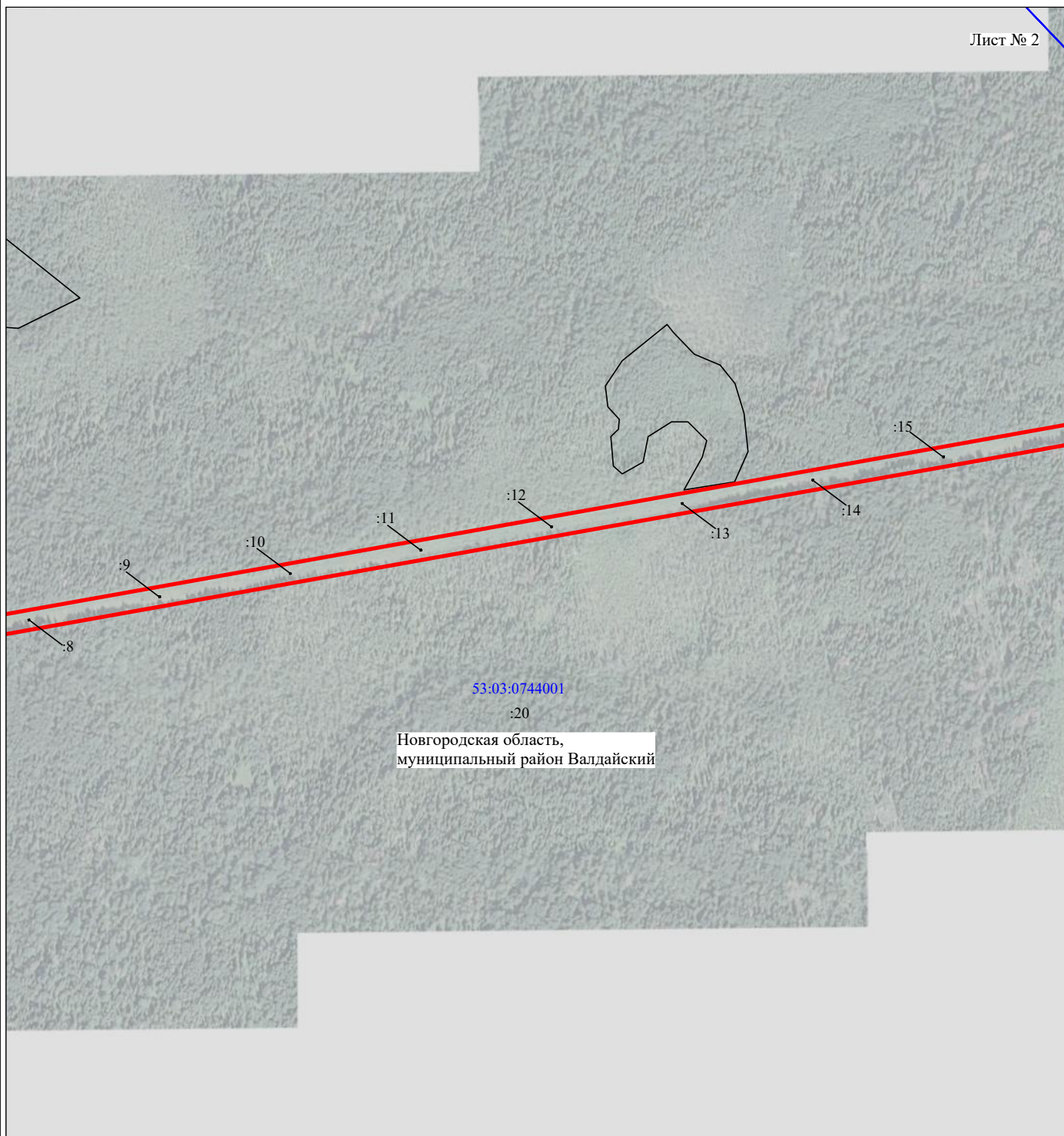
Масштаб 1:10000

Используемые условные знаки и обозначения:

- - граница публичного сервитута
- - граница кадастрового деления
- - граница населенного пункта, муниципального образования
- - граница земельного участка, имеющегося в ЕГРН
- - граница ОКС, имеющегося в ЕГРН
- - граница охранной зоны, имеющейся в ЕГРН
- 53:00:0000000:34
:34 - кадастровый номер земельного участка, имеющегося в ЕГРН
- 53:00:0000000 - номер кадастрового квартала
- 1 ● - обозначение характерных точек границ

Схема расположения границ публичного сервитута объекта

Лист № 2

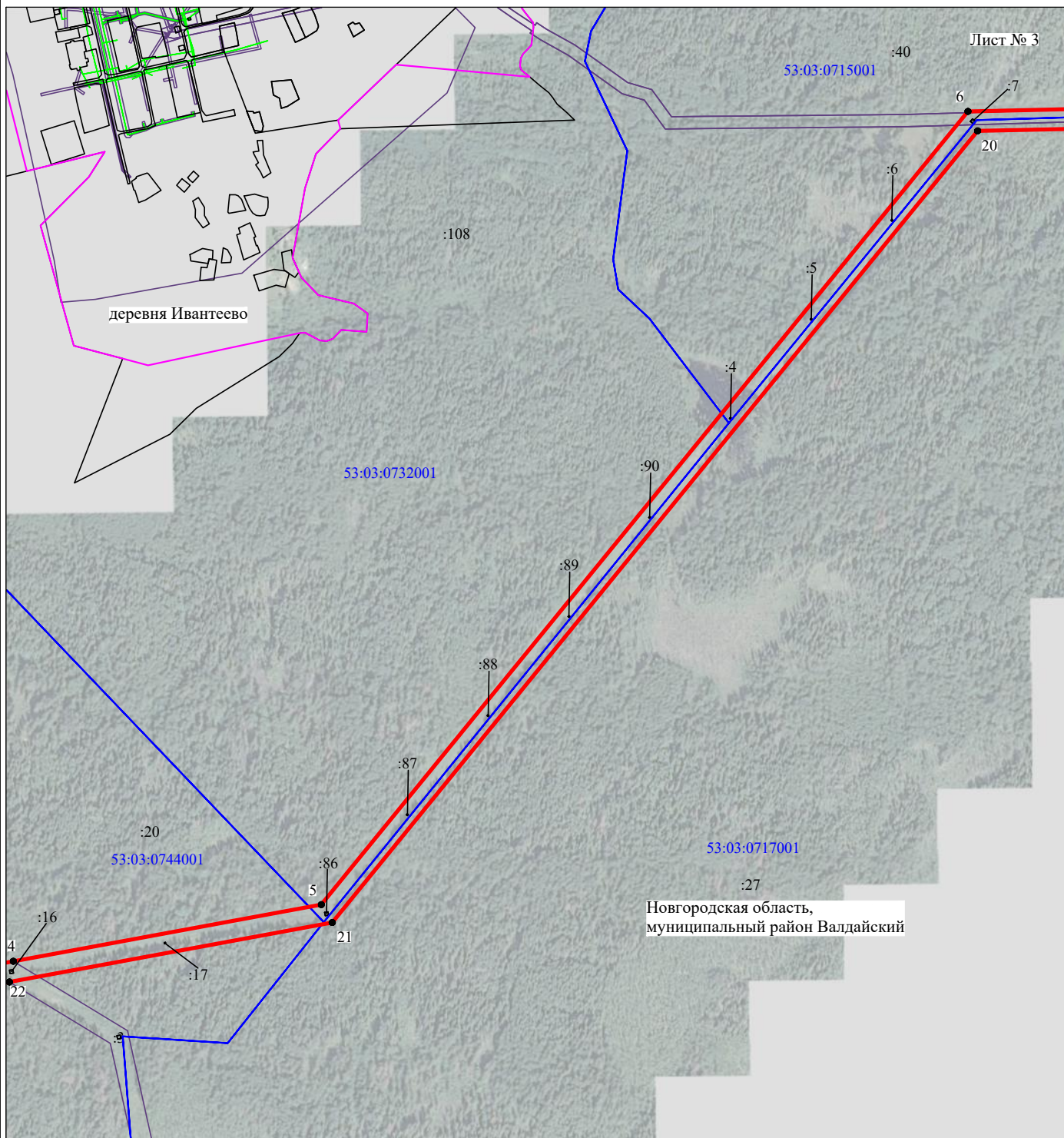


Масштаб 1:10000

Используемые условные знаки и обозначения:

- - граница публичного сервитута
- - граница кадастрового деления
- - граница населенного пункта, муниципального образования
- - граница земельного участка, имеющегося в ЕГРН
- - граница ОКС, имеющегося в ЕГРН
- - граница охранной зоны, имеющейся в ЕГРН
- 53:00:0000000:34:34 - кадастровый номер земельного участка, имеющегося в ЕГРН
- 53:00:0000000 - номер кадастрового квартала
- 1 ● - обозначение характерных точек границ

Схема расположения границ публичного сервитута объекта

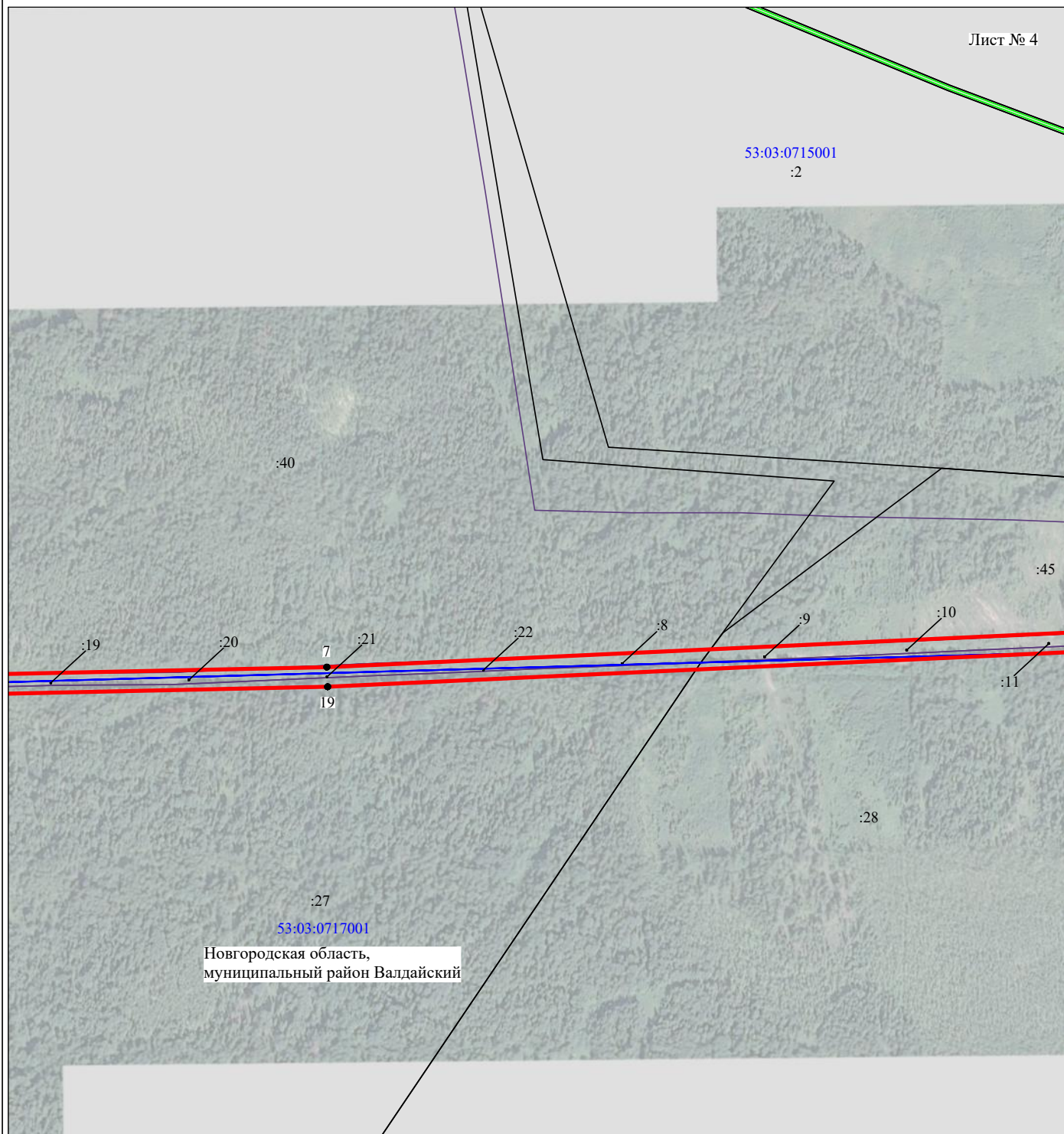


Масштаб 1:10000

Используемые условные знаки и обозначения:

- - граница публичного сервитута
- - граница кадастрового деления
- - граница населенного пункта, муниципального образования
- - граница земельного участка, имеющегося в ЕГРН
- - граница ОКС, имеющегося в ЕГРН
- - граница охранной зоны, имеющейся в ЕГРН
- 53:00:0000000:34
:34 - кадастровый номер земельного участка, имеющегося в ЕГРН
- 53:00:0000000
1 ● - номер кадастрового квартала
- 1 ● - обозначение характерных точек границ

Схема расположения границ публичного сервитута объекта

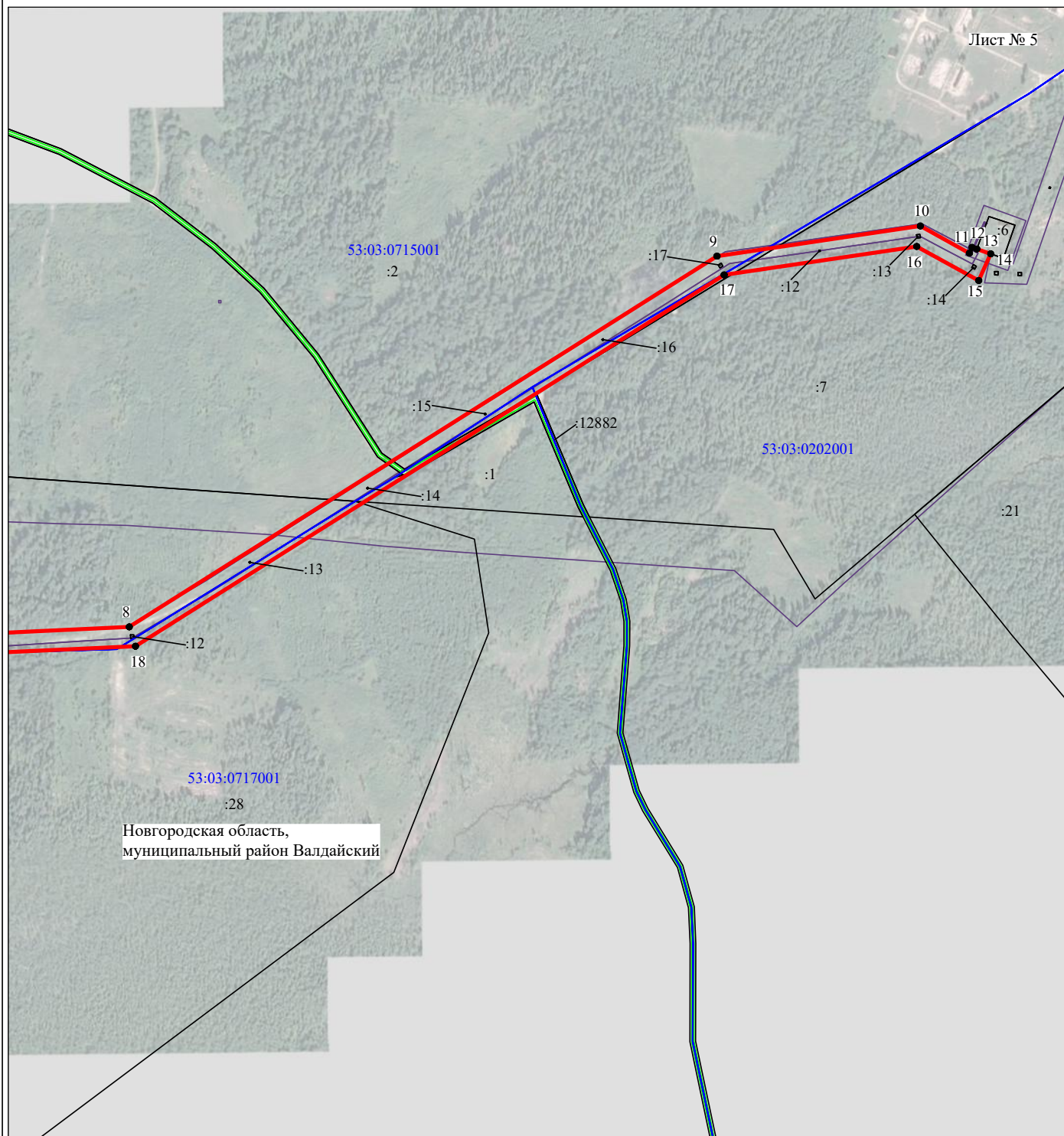


Масштаб 1:10000

Используемые условные знаки и обозначения:

- - граница публичного сервитута
- - граница кадастрового деления
- - граница населенного пункта, муниципального образования
- - граница земельного участка, имеющегося в ЕГРН
- - граница ОКС, имеющегося в ЕГРН
- - граница охранной зоны, имеющейся в ЕГРН
- 53:00:0000000:34
:34 - кадастровый номер земельного участка, имеющегося в ЕГРН
- 53:00:0000000 - номер кадастрового квартала
- 1 ● - обозначение характерных точек границ

Схема расположения границ публичного сервитута объекта



Масштаб 1:10000

Используемые условные знаки и обозначения:

- - граница публичного сервитута
- - граница кадастрового деления
- - граница населенного пункта, муниципального образования
- - граница земельного участка, имеющегося в ЕГРН
- - граница ОКС, имеющегося в ЕГРН
- - граница охранной зоны, имеющейся в ЕГРН
- 53:00:0000000:34
:34 - кадастровый номер земельного участка, имеющегося в ЕГРН
- 53:00:0000000 - номер кадастрового квартала
- 1 ● - обозначение характерных точек границ