

ГРАФИЧЕСКОЕ ОПИСАНИЕ

местоположения границ населенных пунктов, территориальных зон, особо охраняемых природных территорий, зон с особыми условиями использования территории

Публичный сервитут объекта газоснабжения: "Газопровод к индивидуальному жилому дому по адресу: Новгородская область, Валдайский район, с. Зимогорье, д.9 КН 53:03:0619001:6"

(наименование объекта, местоположение границ которого описано (далее - объект))

Раздел 1

Сведения об объекте

№ п/п	Характеристики объекта	Описание характеристик
1	2	3
1.	Местоположение объекта	Новгородская область, район Валдайский, село Зимогорье
2.	Площадь объекта +/- величина погрешности определения площади (Р +/- Дельта Р)	22 +/- 2 м ²
3.	Иные характеристики объекта	-

Раздел 2

Сведения о местоположении границ объекта

1. Система координат МСК-53, зона 2

2. Сведения о характерных точках границ объекта

Обозначение характерных точек границ	Координаты, м		Метод определения координат характерной точки	Средняя квадратическая погрешность положения характерной точки (Mt), м	Описание обозначения точки на местности (при наличии)
	X	Y			
1	2	3	4	5	6
1	514734.73	2296848.50	Картометрический метод	0.1	-
2	514736.39	2296852.14	Картометрический метод	0.1	-
3	514731.39	2296854.42	Картометрический метод	0.1	-
4	514729.61	2296850.84	Картометрический метод	0.1	-
1	514734.73	2296848.50	Картометрический метод	0.1	-

3. Сведения о характерных точках части (частей) границы объекта

Обозначение характерных точек части границы	Координаты, м		Метод определения координат характерной точки	Средняя квадратическая погрешность положения характерной точки (Mt), м	Описание обозначения точки на местности (при наличии)
	X	Y			
1	2	3	4	5	6
-	-	-	-	-	-

Раздел 3

Сведения о местоположении измененных (уточненных) границ объекта

1. Система координат -

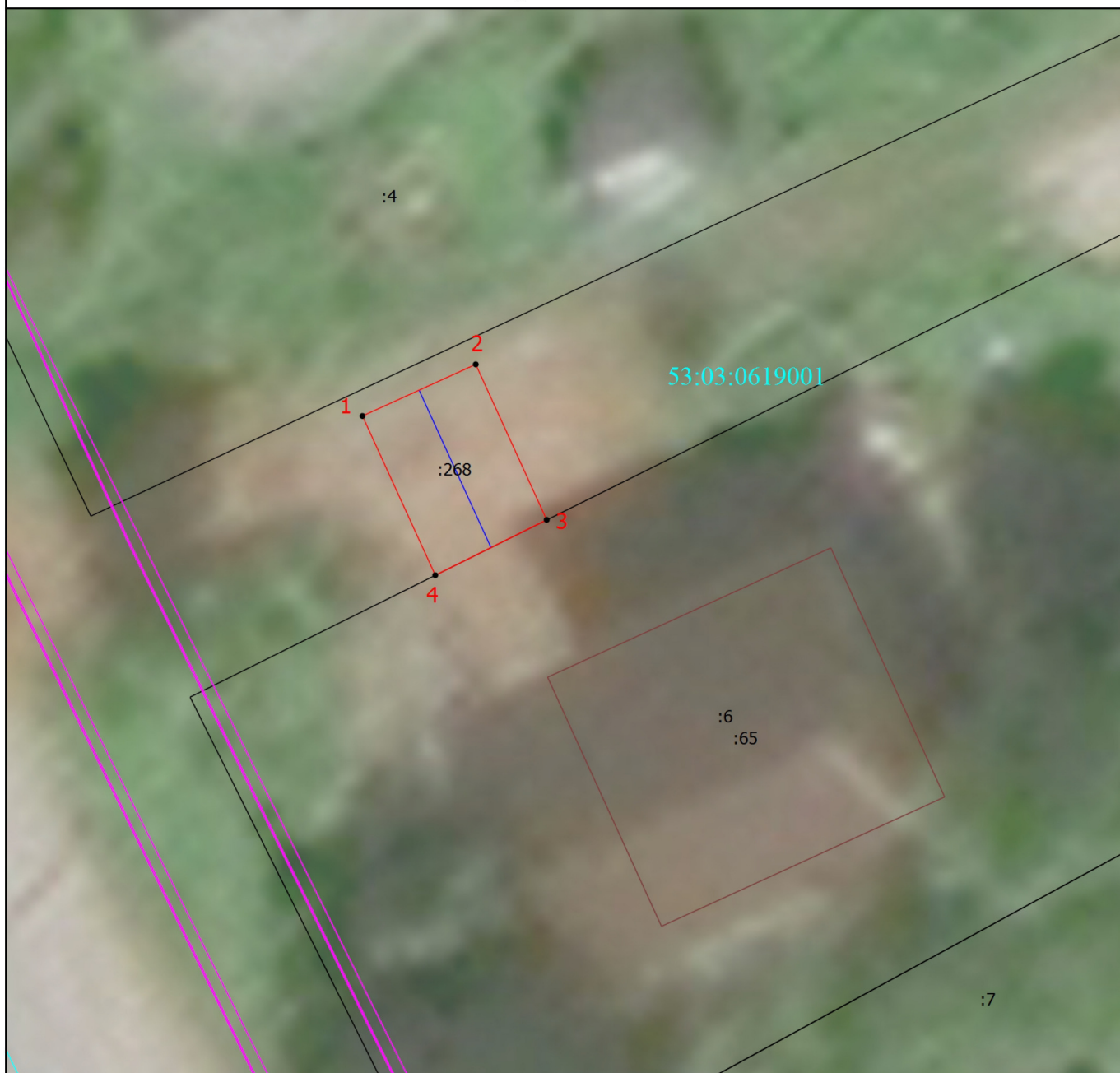
2. Сведения о характерных точках границ объекта

Обозначение характерных точек границ	Существующие координаты, м		Измененные (уточненные) координаты, м		Метод определения координат характерной точки	Средняя квадратическая погрешность положения характерной точки (Mt), м	Описание обозначения точки на местности (при наличии)
	X	Y	X	Y			
1	2	3	4	5	6	7	8
-	-	-	-	-	-	-	

3. Сведения о характерных точках части (частей) границы объекта

Обозначение характерных точек части границы	Существующие координаты, м		Измененные (уточненные) координаты, м		Метод определения координат характерной точки	Средняя квадратическая погрешность положения характерной точки (Mt), м	Описание обозначения точки на местности (при наличии)
	X	Y	X	Y			
1	2	3	4	5	6	7	8
-	-	-	-	-	-	-	

План границ объекта



Масштаб 1:200

Условные обозначения

- | | | | |
|----------------------|--|-----------|---|
| | - Часть границы, местоположение которой определено при выполнении кадастровых работ | | - Характерная точка границы, сведения о которой позволяют однозначно определить ее положение на местности |
| 1 | - Обозначение новой характерной точки | :4 | - Кадастровый номер земельного участка |
| | - Часть границы, сведения ЕГРН о которой позволяют однозначно определить ее положение на местности | | - Граница зоны с особыми условиями |
| 53:03:0619001 | - Номер кадастрового квартала | | - Граница здания |
| | - Граница сооружения | | |

Подпись



Дата 01.10.2024

Место для оттиска печати (при наличии) лица, составившего описание местоположения границ объекта