

**ГРАФИЧЕСКОЕ ОПИСАНИЕ**  
местоположения границ публичного сервитута

публичный сервитут по объекту «Распределительный газопровод низкого и среднего давления, Россия, Новгородская область, Валдайский муниципальный район, д. Копейник»  
(наименование объекта, местоположение границ которого описано (далее - объект))

Раздел 1

Сведения об объекте		
№ п/п	Характеристики объекта	Описание характеристик
1	2	3
1	Местоположение объекта	Новгородская область, район Валдайский, деревня Копейник
2	Площадь объекта +/- величина погрешности определения площади (Р+/- Дельта Р)	3909 кв.м ± 13.96 кв.м
3	Иные характеристики объекта	Иные идентифицирующие сведения: Публичный сервитут устанавливается для осуществления деятельности акционерного общества "Газпром газораспределение Великий Новгород" на части земельного участка с кадастровым номером: 53:03:0000000:12479, а также в границах кадастрового квартала 53:03:1332001 в целях строительства распределительного газопровода низкого давления, Россия, Новгородская область, Валдайский муниципальный район, д. Копейник. Владелец публичного сервитута Акционерное общество "Газпром газораспределение Великий Новгород" (ИНН 5321039753, ОГРН 1025300780812) почтовый адрес: 173015, Великий Новгород, улица Загородная, дом 2, корпус 2; эл. адрес: AntonovaEA@oblgas.natm.ru

Раздел 2

Сведения о местоположении границ объекта					
1. Система координат <u>МСК-53, зона 2</u>					
2. Сведения о характерных точках границ объекта					
Обозначение характерных точек границ	Координаты, м		Метод определения координат характерной точки	Средняя квадратическая погрешность положения характерной точки (M <sub>t</sub> ), м	Описание обозначения точки на местности (при наличии)
	X	Y			
1	2	3	4	5	6
1	508728.64	2262183.60	Картометрический метод	0.10	отсутствует
2	508727.04	2262198.04	Картометрический метод	0.10	отсутствует
3	508727.35	2262236.18	Картометрический метод	0.10	отсутствует
4	508751.68	2262262.92	Картометрический метод	0.10	отсутствует
5	508784.01	2262304.27	Картометрический метод	0.10	отсутствует
6	508815.09	2262335.82	Картометрический метод	0.10	отсутствует
7	508829.14	2262377.32	Картометрический метод	0.10	отсутствует

8	508839.95	2262406.81	Картометрический метод	0.10	отсутствует
9	508848.19	2262432.63	Картометрический метод	0.10	отсутствует
10	508849.04	2262439.44	Картометрический метод	0.10	отсутствует
11	508849.61	2262439.37	Картометрический метод	0.10	отсутствует
12	508896.17	2262461.01	Картометрический метод	0.10	отсутствует
13	508926.69	2262475.39	Картометрический метод	0.10	отсутствует
14	508924.99	2262479.01	Картометрический метод	0.10	отсутствует
15	508893.41	2262464.14	Картометрический метод	0.10	отсутствует
16	508848.95	2262443.48	Картометрический метод	0.10	отсутствует
17	508847.53	2262443.65	Картометрический метод	0.10	отсутствует
18	508833.54	2262445.31	Картометрический метод	0.10	отсутствует
19	508792.44	2262452.37	Картометрический метод	0.10	отсутствует
20	508777.57	2262454.96	Картометрический метод	0.10	отсутствует
21	508730.48	2262462.60	Картометрический метод	0.10	отсутствует
22	508704.99	2262465.44	Картометрический метод	0.10	отсутствует
23	508701.75	2262467.58	Картометрический метод	0.10	отсутствует
24	508642.28	2262489.58	Картометрический метод	0.10	отсутствует
25	508637.58	2262494.86	Картометрический метод	0.10	отсутствует
26	508634.16	2262505.52	Картометрический метод	0.10	отсутствует
27	508634.76	2262519.76	Картометрический метод	0.10	отсутствует
28	508638.11	2262533.17	Картометрический метод	0.10	отсутствует
29	508642.80	2262542.35	Картометрический метод	0.10	отсутствует
30	508648.79	2262561.78	Картометрический метод	0.10	отсутствует
31	508639.86	2262564.54	Картометрический метод	0.10	отсутствует
32	508641.34	2262569.33	Картометрический метод	0.10	отсутствует
33	508637.17	2262607.43	Картометрический метод	0.10	отсутствует
34	508624.06	2262637.72	Картометрический метод	0.10	отсутствует
35	508724.73	2262688.64	Картометрический метод	0.10	отсутствует
36	508709.51	2262725.78	Картометрический метод	0.10	отсутствует
37	508705.86	2262724.09	Картометрический метод	0.10	отсутствует
38	508719.57	2262690.66	Картометрический метод	0.10	отсутствует
39	508619.12	2262639.07	Картометрический метод	0.10	отсутствует
40	508633.26	2262606.39	Картометрический метод	0.10	отсутствует
41	508637.27	2262569.72	Картометрический метод	0.10	отсутствует
42	508634.86	2262561.89	Картометрический метод	0.10	отсутствует

43	508643.79	2262559.14	Картометрический метод	0.10	отсутствует
44	508639.08	2262543.89	Картометрический метод	0.10	отсутствует
45	508634.33	2262534.57	Картометрический метод	0.10	отсутствует
46	508630.78	2262520.32	Картометрический метод	0.10	отсутствует
47	508630.13	2262505.01	Картометрический метод	0.10	отсутствует
48	508634.04	2262492.82	Картометрический метод	0.10	отсутствует
49	508640.01	2262486.15	Картометрический метод	0.10	отсутствует
50	508699.93	2262463.99	Картометрический метод	0.10	отсутствует
51	508703.58	2262461.57	Картометрический метод	0.10	отсутствует
52	508729.94	2262458.63	Картометрический метод	0.10	отсутствует
53	508776.91	2262451.01	Картометрический метод	0.10	отсутствует
54	508791.76	2262448.43	Картометрический метод	0.10	отсутствует
55	508832.97	2262441.35	Картометрический метод	0.10	отсутствует
56	508845.07	2262439.91	Картометрический метод	0.10	отсутствует
57	508844.27	2262433.49	Картометрический метод	0.10	отсутствует
58	508836.17	2262408.11	Картометрический метод	0.10	отсутствует
59	508825.37	2262378.65	Картометрический метод	0.10	отсутствует
60	508811.60	2262337.97	Картометрический метод	0.10	отсутствует
61	508781.00	2262306.91	Картометрический метод	0.10	отсутствует
62	508748.62	2262265.50	Картометрический метод	0.10	отсутствует
63	508723.37	2262237.74	Картометрический метод	0.10	отсутствует
64	508723.04	2262197.84	Картометрический метод	0.10	отсутствует
65	508724.56	2262184.18	Картометрический метод	0.10	отсутствует
66	508712.79	2262155.64	Картометрический метод	0.10	отсутствует
67	508708.36	2262113.77	Картометрический метод	0.10	отсутствует
68	508712.33	2262113.35	Картометрический метод	0.10	отсутствует
69	508716.70	2262154.65	Картометрический метод	0.10	отсутствует
1	508728.64	2262183.60	Картометрический метод	0.10	отсутствует

3. Сведения о характерных точках части (частей) границы объекта

Обозначение характерных точек части границы	Координаты, м		Метод определения координат характерной точки	Средняя квадратическая погрешность положения характерной точки ( $M_t$ ), м	Описание обозначения точки на местности (при наличии)
	X	Y			
1	2	3	4	5	6
–	–	–	–	–	–

СХЕМА РАСПОЛОЖЕНИЯ ГРАНИЦ ПУБЛИЧНОГО СЕРВИТУТА

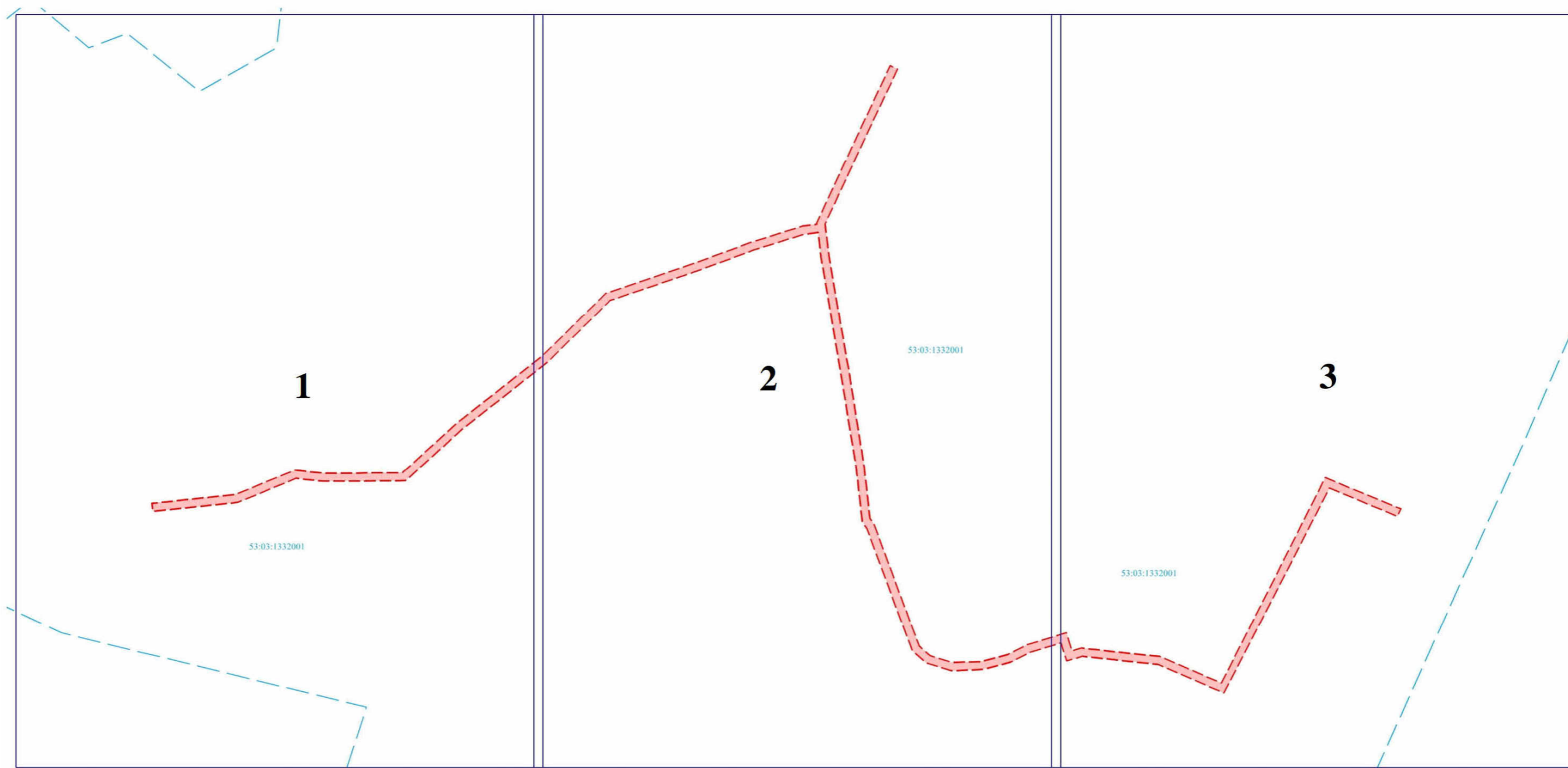
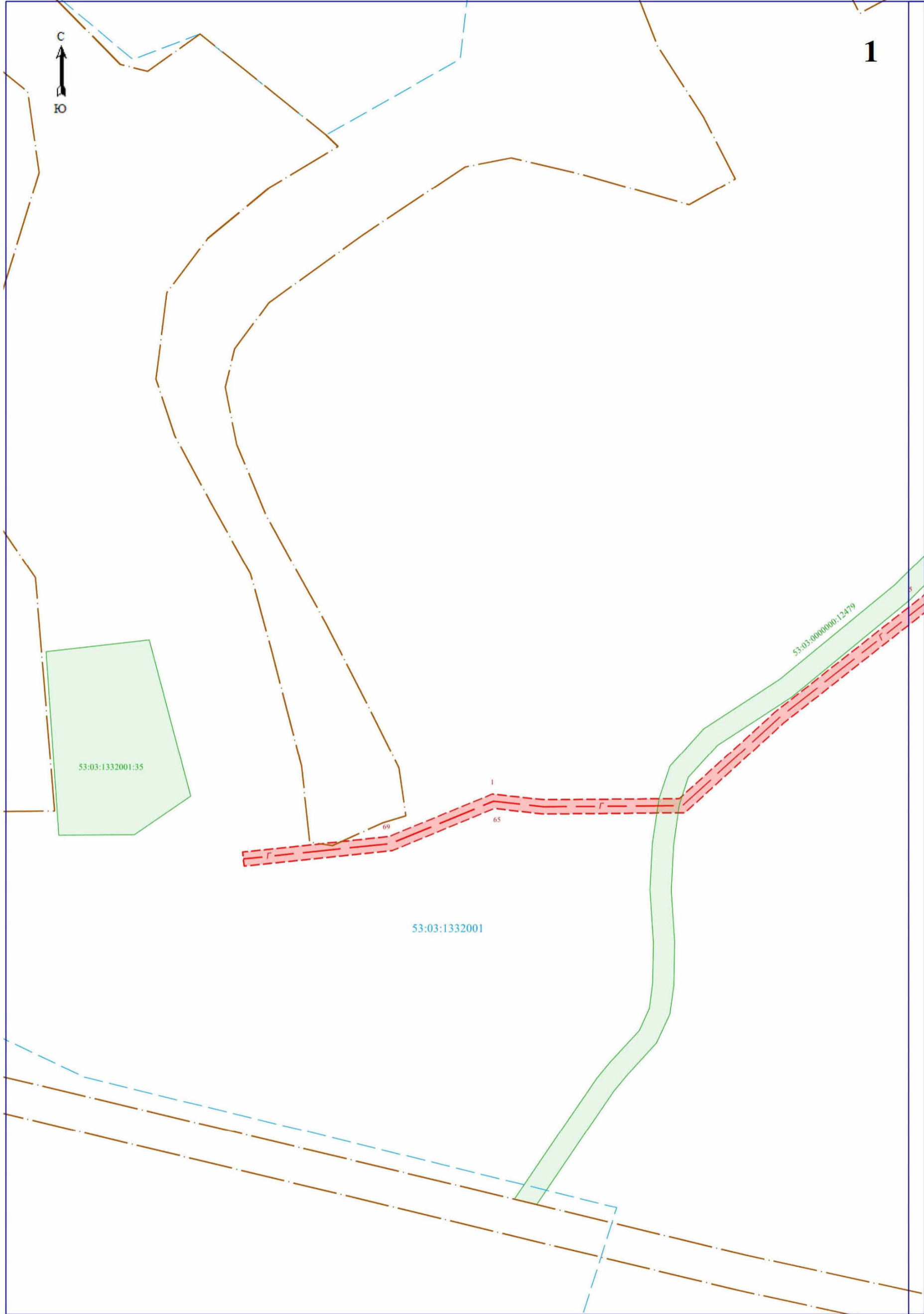


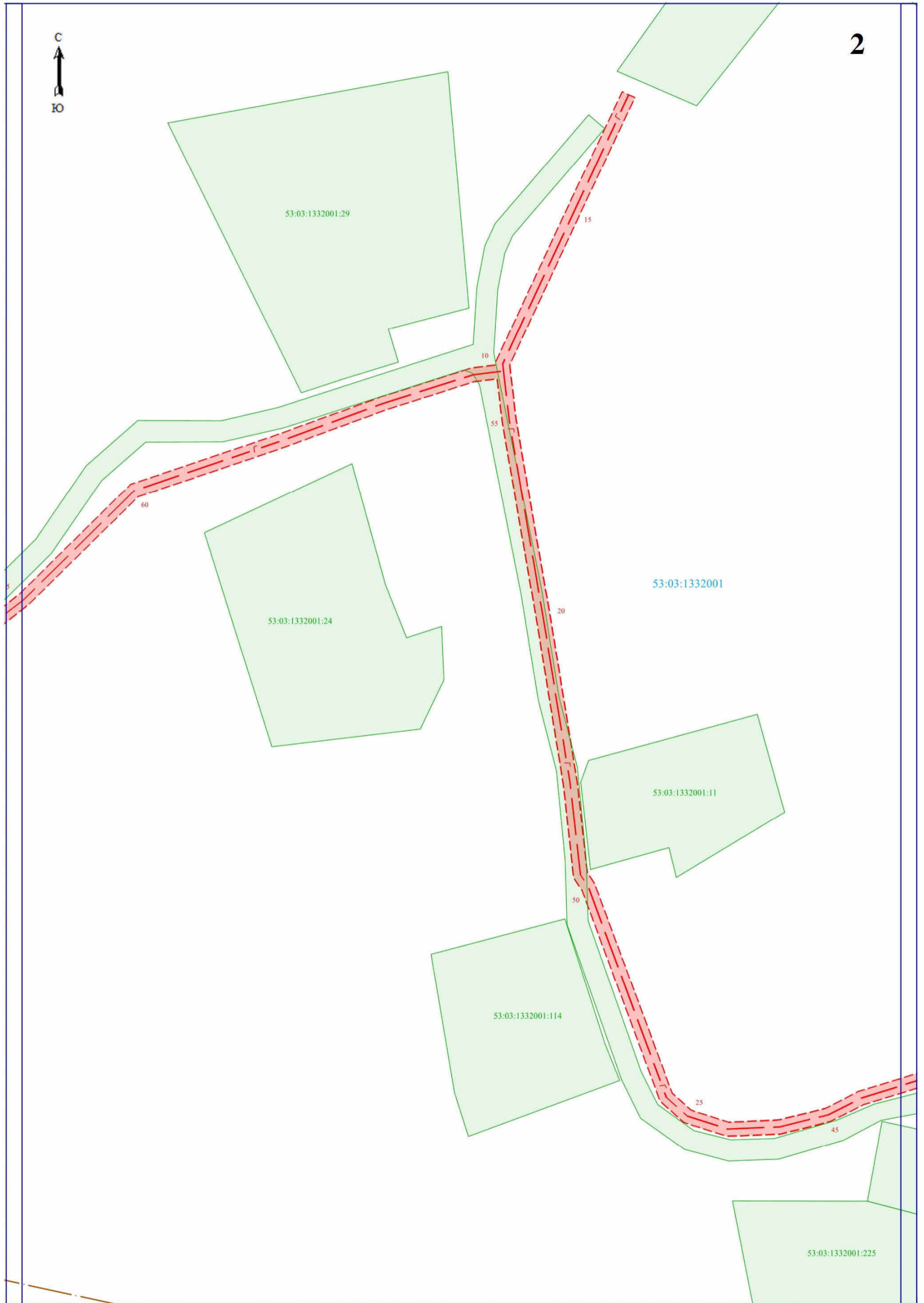
СХЕМА РАСПОЛОЖЕНИЯ ГРАНИЦ ПУБЛИЧНОГО СЕРВИТУТА



Масштаб 1:1 000

СХЕМА РАСПОЛОЖЕНИЯ ГРАНИЦ ПУБЛИЧНОГО СЕРВИТУТА

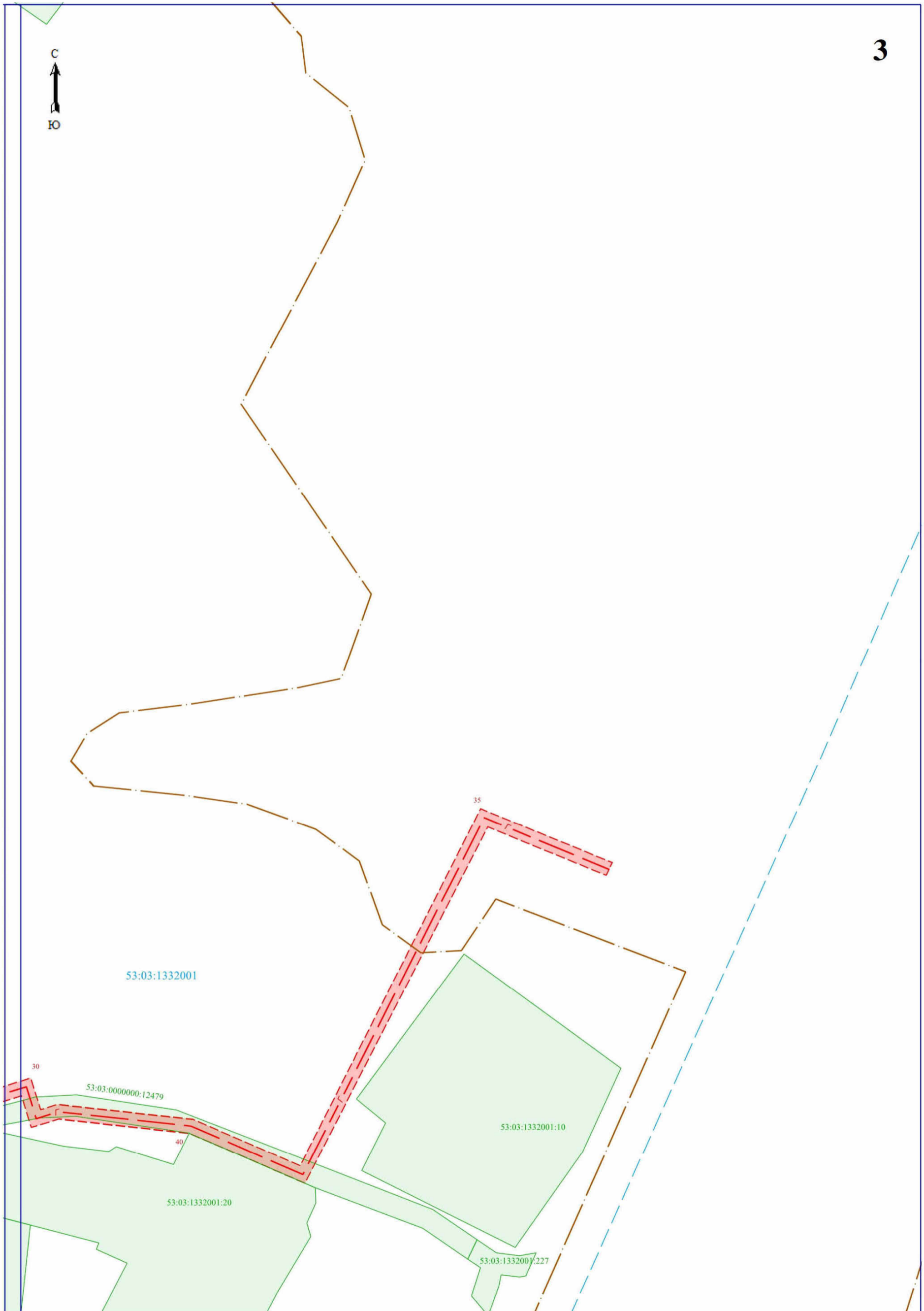
2



Масштаб 1:1 000

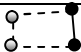
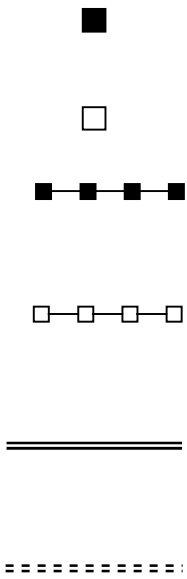
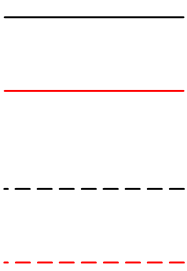


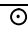


СХЕМА РАСПОЛОЖЕНИЯ ГРАНИЦ ПУБЛИЧНОГО СЕРВИТУТА

3



Масштаб 1:1 000

**Условные обозначения:**

№ п/п	Название условного знака	Изображение	Описание изображения
1	2	3	4
1	<b>Земельный участок</b> , размеры которого могут быть переданы в масштабе разделов графической части		для изображения применяются условные знаки №3, №4
2	<b>Земельный участок</b> , размеры которого не могут быть переданы в масштабе разделов графической части <sup>1</sup> : а) земельный участок, имеющиеся в ЕГРН сведения о границе которого достаточны для определения ее положения на местности; б) земельный участок, имеющиеся в ЕГРН сведения о границе которого недостаточны для определения ее положения на местности; в) ранее учтенный земельный участок, представляющий собой единое землепользование с преобладанием обособленных участков, имеющиеся в ЕГРН сведения о границах которых достаточны для определения их положения на местности; г) ранее учтенный земельный участок, представляющий собой единое землепользование с преобладанием обособленных участков, имеющиеся в ЕГРН сведения о границах которых недостаточны для определения их положения на местности; д) ранее учтенный земельный участок, представляющий собой единое землепользование с преобладанием условных участков, имеющиеся в ЕГРН сведения о границах которых достаточны для определения их положения на местности; е) ранее учтенный земельный участок, представляющий собой единое землепользование с преобладанием условных участков, имеющиеся в ЕГРН сведения о границах которых недостаточны для определения их положения на местности		квадрат черного цвета с длиной стороны 3 мм  квадрат с длиной стороны 3 мм, очерченный линией черного цвета, толщиной 0,2 мм  квадраты черного цвета с длиной стороны 2 мм, соединенные штрихами черного цвета, толщиной 0,2 мм  квадраты с длиной стороны 2 мм, очерченные линией черного цвета, толщиной 0,2 мм, соединенные штрихами черного цвета, толщиной 0,2 мм  сплошные параллельные линии толщиной 0,2 мм и расстоянием между ними 1 мм  пунктирные параллельные линии с расстоянием между ними 1 мм. Интервал между штрихами – 1 мм, длина штриха – 2 мм, толщина – 0,2 мм
3	<b>Часть границы:</b> а) существующая часть границы, имеющиеся в ЕГРН сведения о которой достаточны для определения ее местоположения; б) вновь образованная часть границы, сведения о которой достаточны для определения ее местоположения;  в) существующая часть границы, имеющиеся в ЕГРН сведения о которой недостаточны для определения ее местоположения; г) вновь образованная часть границы, сведения о которой недостаточны для определения ее местоположения		сплошная линия черного цвета, толщиной 0,2 мм  сплошная линия красного цвета, толщиной 0,2 мм (допускается линия черного цвета, выделенная маркером красного цвета, шириной до 3 мм)  пунктирная линия черного цвета, толщиной 0,2 мм, длиной штриха 2 мм и интервалом между штрихами 1 мм  пунктирная линия красного цвета, толщиной 0,2 мм, длиной штриха 2 мм и интервалом между штрихами 1 мм (допускается линия черного цвета, выделенная маркером красного цвета, шириной до 3 мм)
4	<b>Характерная точка границы:</b> а) характерная точка границы, сведения о которой не позволяют однозначно определить ее положение на местности б) характерная точка границы, сведения о которой позволяют однозначно определить ее положение на местности		окружность диаметром 1,5 мм  круг черного цвета диаметром 1,5 мм
5	<b>Пункт геодезической основы:</b> а) пункт государственной геодезической сети б) пункт опорной межевой сети		равносторонний треугольник со стороной 3,0 мм с точкой внутри квадрат со стороной 2,0 мм с точкой внутри
6	<b>Точка съемочного обоснования</b>		окружность диаметром 2,0 мм с точкой внутри
7	<b>Направления геодезических построений при создании съемочного обоснования</b>		сплошная линия черного цвета толщиной 0,5 мм
8	<b>Направления геодезических построений при определении координат характерных точек границ земельного участка</b>		сплошная линия черного цвета со стрелкой толщиной 0,2 мм

<sup>1</sup> Для обозначения образуемых земельных участков, размеры которых не могут быть переданы в масштабе разделов графической части, применяются условные знаки №2 (а, б), выполненные красным цветом (допускается знак, выполненный черным цветом, выделять маркером красного цвета)

**ТЕКСТОВОЕ ОПИСАНИЕ**  
местоположения границ публичного сервитута

Прохождение границы		Описание прохождения границы
от точки	до точки	
1	2	3
1	2	–
2	3	–
3	4	–
4	5	–
5	6	–
6	7	–
7	8	–
8	9	–
9	10	–
10	11	–
11	12	–
12	13	–
13	14	–
14	15	–
15	16	–
16	17	–
17	18	–
18	19	–
19	20	–
20	21	–
21	22	–
22	23	–
23	24	–
24	25	–
25	26	–
26	27	–
27	28	–
28	29	–
29	30	–
30	31	–
31	32	–
32	33	–
33	34	–
34	35	–
35	36	–
36	37	–
37	38	–
38	39	–
39	40	–
40	41	–
41	42	–
42	43	–
43	44	–
44	45	–
45	46	–
46	47	–
47	48	–
48	49	–
49	50	–

50	51	-
51	52	-
52	53	-
53	54	-
54	55	-
55	56	-
56	57	-
57	58	-
58	59	-
59	60	-
60	61	-
61	62	-
62	63	-
63	64	-
64	65	-
65	66	-
66	67	-
67	68	-
68	69	-
69	1	-