

# Градостроительный план земельного участка

№

Р Ф - 5 3 - 4 - 0 3 - 1 - 0 1 - 2 0 2 6 - 0 0 8 1 - 0

## Градостроительный план земельного участка подготовлен на основании

(реквизиты заявления правообладателя земельного участка, иного лица в случае, предусмотренном частью 1.1 статьи 57.3 Градостроительного кодекса Российской Федерации, с указанием ф.и.о. заявителя – физического лица, либо реквизиты заявления и наименование заявителя – юридического лица о выдаче градостроительного плана земельного участка)

## Местонахождение земельного участка

Российская Федерация, Новгородская область,

(субъект Российской Федерации)

Валдайский район Яжелбицкое сельское поселение,

(муниципальный район или городской округ)

земельный участок расположен в юго-восточной части кадастрового квартала 53:03:0828001

(поселение)

## Описание границ земельного участка (образуемого земельного участка):

Обозначение (номер) характерной точки	Перечень координат характерных точек в системе координат, используемой для ведения Единого государственного реестра недвижимости	
	X	Y
<b>53:03:0828001:10</b>		
1	523291.76	2275865.7
2	523295.13	2275846.12
3	523309.78	2275848.83
4	523306.2	2275868.78
1	523291.76	2275865.7

Кадастровый номер земельного участка (при наличии) или в случае, предусмотренном частью 1.1 статьи 57.3 Градостроительного кодекса Российской Федерации, условный номер образуемого земельного участка на основании утвержденных проекта межевания территории и (или) схемы расположения земельного участка или земельных участков на кадастровом плане территории

**53:03:0828001:10**

## Площадь земельного участка

298 +/- 3 кв.м.

## Информация о расположенных в границах земельного участка объектах капитального строительства

Данные отсутствуют.

Информация о границах зоны планируемого размещения объекта капитального строительства в соответствии с утвержденным проектом планировки территории (при наличии) информация отсутствует

Обозначение (номер) характерной точки	Перечень координат характерных точек в системе координат, используемой для ведения Единого государственного реестра недвижимости	
	X	Y
-	-	-

Реквизиты проекта планировки территории и (или) проекта межевания территории в случае, если земельный участок расположен в границах территории, в отношении которой утверждены проект планировки территории и (или) проект межевания территории

(указывается в случае, если земельный участок расположен в границах территории, в отношении которой утверждены проект планировки территории и (или) проект межевания территории)

Градостроительный план подготовлен Дмитриев А.С. – Главный специалист отдела архитектуры, градостроительства и строительства Администрации Валдайского муниципального округа

(ф.и.о., должность уполномоченного лица, наименование органа)

М.П. Отдел архитектуры, градостроительства и строительства (при наличии)

Дмитриев А.С. / (расшифровка подписи)

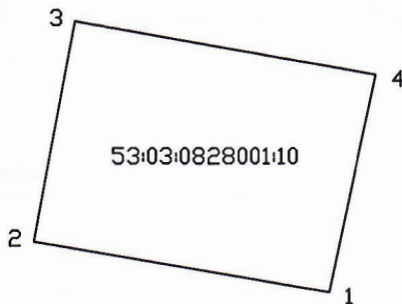
Дата выдачи

24.04.2026 г.  
(ДД.ММ.ГГГГ)



1. Чертеж(и) градостроительного плана земельного участка

Кадастровый номер земельного участка:  
53:03:0828001:10

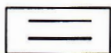


Земельный участок расположен в территориальной зоне СУ. Сельскохозяйственные угодья в составе земель сельскохозяйственного назначения, на которые градостроительные регламенты не распространяются или не устанавливаются

Условные обозначения:



- граница земельного участка;



- минимальные отступы от границы земельного участка для строительства объекта в соответствии с основным видом разрешённого использования - 3м;



- места допустимого размещения зданий, строений, сооружений в соответствии с основным видом разрешённого использования при условии соблюдения требований Земельного кодекса Российской Федерации, Градостроительного кодекса Российской Федерации, других нормативных документов.

Чертеж(и) градостроительного плана земельного участка разработан(ы) на топографической основе в масштабе

1: 500 , выполненной \_\_\_\_\_

Выписка из ЕГРН об объекте недвижимости

(дата, наименование организации, подготовившей топографическую основу)

Чертеж(и) градостроительного плана земельного участка разработан(ы)

Дмитриев А.С. – Главный специалист отдела архитектуры, градостроительства и строительства  
Администрации Валдайского муниципального округа

24.04.2026 г.

(дата, наименование организации)



**2. Информация о градостроительном регламенте либо требованиях к назначению, параметрам и размещению объекта капитального строительства на земельном участке, на который действие градостроительного регламента не распространяется или для которого градостроительный регламент не устанавливается:**

Земельный участок расположен в зоне СУ. Сельскохозяйственные угодья в составе земель сельскохозяйственного назначения.

Градостроительный регламент не устанавливается.

---

Противопожарные расстояния между зданиями, сооружениями и строениями в зависимости от степени огнестойкости и класса конструктивной пожарной опасности следует принимать в соответствии с ФЗ от 22.07.2008 №123-ФЗ «Технический регламент о требованиях пожарной безопасности», прочими действующими нормами законодательства Российской Федерации.

---

**2.1. Реквизиты акта органа государственной власти субъекта Российской Федерации, органа местного самоуправления, содержащего градостроительный регламент либо реквизиты акта федерального органа государственной власти, органа государственной власти субъекта Российской Федерации, органа местного самоуправления, иной организации, определяющего, в соответствии с федеральными законами, порядок использования земельного участка, на который действие градостроительного регламента не распространяется или для которого градостроительный регламент не устанавливается**

Решение Совета депутатов Яжелбицкого сельского поселения от 13.12.2012 № 72 «Правила землепользования и застройки Яжелбицкого сельского поселения Валдайского муниципального района Новгородской области» (с изменениями).

---

**2.2. Информация о видах разрешенного использования земельного участка**

Основные виды разрешенного использования земельного участка:

Градостроительный регламент не устанавливается

---

Условно разрешенные виды использования земельного участка:

Градостроительный регламент не устанавливается

---

Вспомогательные виды разрешенного использования земельного участка:

Градостроительный регламент не устанавливается









**7. Информация о границах публичных сервитутов** Информация отсутствует

Обозначение (номер) характерной точки	Перечень координат характерных точек в системе координат, используемой для ведения Единого государственного реестра недвижимости	
	X	Y
-	-	-

**8. Номер и (или) наименование элемента планировочной структуры, в границах которого расположен земельный участок** номер кадастрового квартала 53:03:0828001**9. Информация о технических условиях подключения (технологического присоединения) объектов капитального строительства к сетям инженерно-технического обеспечения, определенных с учетом программ комплексного развития систем коммунальной инфраструктуры поселения, городского округа**

Ближайшая возможная точка подключения – подземный газопровод среднего давления диаметром 315 мм с. Яжелбицы. Ориентировочное расстояние – 153 метра.

Подключение возможно только к существующим сетям газораспределения и газопотребления, принадлежащим основному абоненту. На основании Постановления Правительства Российской Федерации от 13 сентября 2021 года № 1547 «Об утверждении Правил подключения (технологического присоединения) газоиспользующего оборудования и объектов капитального строительства к сетям газораспределения и о признании утратившими силу некоторых актов Правительства Российской Федерации» запрос о предоставлении технических условий должен содержать согласие основного абонента на подключение объекта капитального строительства заявителя в своей сети газораспределения и газопотребления.

Строительство возможно только на основании Постановления Правительства Российской Федерации от 13 сентября 2021 года № 1547 «Об утверждении Правил подключения (технологического присоединения) газоиспользующего оборудования и объектов капитального строительства к сетям газораспределения и о признании утратившими силу некоторых актов Правительства Российской Федерации».

Расчет стоимости за подключение будет производиться в соответствии с Постановлением Комитета по ценовой и тарифной политике области «Об установлении стандартизированных тарифных ставок, используемых для определения величины платы за технологическое присоединение газоиспользующего оборудования к газораспределительным сетям акционерного общества «Газпром газораспределение Великий Новгород», а также «Об установлении платы за технологическое присоединение газоиспользующего оборудования к газораспределительным сетям акционерного общества «Газпром газораспределение Великий Новгород».

**10. Реквизиты нормативных правовых актов субъекта Российской Федерации, муниципальных правовых актов, устанавливающих требования к благоустройству территории**

Решение Думы Валдайского муниципального округа от 26.03.2026 № 142 «Об утверждении Правил благоустройства территории Валдайского муниципального округа».

**11. Информация о красных линиях:** Информация отсутствует

Обозначение (номер) характерной точки	Перечень координат характерных точек в системе координат, используемой для ведения Единого государственного реестра недвижимости	
	X	Y
-	-	-