

Градостроительный план земельного участка

Градостроительный план земельного участка

№

Р Ф - 5 3 - 4 - 0 3 - 1 - 0 1 - 2 0 2 6 - 0 0 8 0 - 0

Градостроительный план земельного участка подготовлен на основании

(реквизиты заявления правообладателя земельного участка, иного лица в случае, предусмотренном частью 1.1 статьи 57.3 Градостроительного кодекса Российской Федерации, с указанием ф.и.о. заявителя – физического лица, либо реквизиты заявления и наименование заявителя – юридического лица о выдаче градостроительного плана земельного участка)

Местонахождение земельного участка

Российская Федерация, Новгородская область,

(субъект Российской Федерации)

Валдайский муниципальный район, сельское поселение Яжелбицкое

(муниципальный район или городской округ)

деревня Угрово, земельный участок 110

(поселение)

Описание границ земельного участка (образуемого земельного участка):

Обозначение (номер) характерной точки	Перечень координат характерных точек в системе координат, используемой для ведения Единого государственного реестра недвижимости	
	X	Y
53:03:1526001:282		
1	514774.7	2287280.75
2	514785.44	2287321.09
3	514751.35	2287330.67
4	514739.88	2287290.02
1	514774.7	2287280.75

Кадастровый номер земельного участка (при наличии) или в случае, предусмотренном частью 1.1 статьи 57.3 Градостроительного кодекса Российской Федерации, условный номер образуемого земельного участка на основании утвержденных проекта межевания территории и (или) схемы расположения земельного участка или земельных участков на кадастровом плане территории

53:03:1526001:282

Площадь земельного участка

1500 +/- 14 кв. м.

Информация о расположенных в границах земельного участка объектах капитального строительства

данные отсутствуют

Информация о границах зоны планируемого размещения объекта капитального строительства в соответствии с утвержденным проектом планировки территории (при наличии) отсутствует

Обозначение (номер) характерной точки	Перечень координат характерных точек в системе координат, используемой для ведения Единого государственного реестра недвижимости	
	X	Y
-	-	-

Реквизиты проекта планировки территории и (или) проекта межевания территории в случае, если земельный участок расположен в границах территории, в отношении которой утверждены проект планировки территории и (или) проект межевания территории

(указывается в случае, если земельный участок расположен в границах территории, в отношении которой утверждены проект планировки территории и (или) проект межевания территории)

Градостроительный план подготовлен Дмитриев А.С. – Главный специалист отдела архитектуры, градостроительства и строительства Администрации Валдайского муниципального округа

(ф.и.о., должность уполномоченного лица, наименование органа)

М.П.
(при наличии)

Отдел
архитектуры,
градостроительства
и строительства

(подпись)

/ Дмитриев А.С. /

(расшифровка подписи)

Дата выдачи:

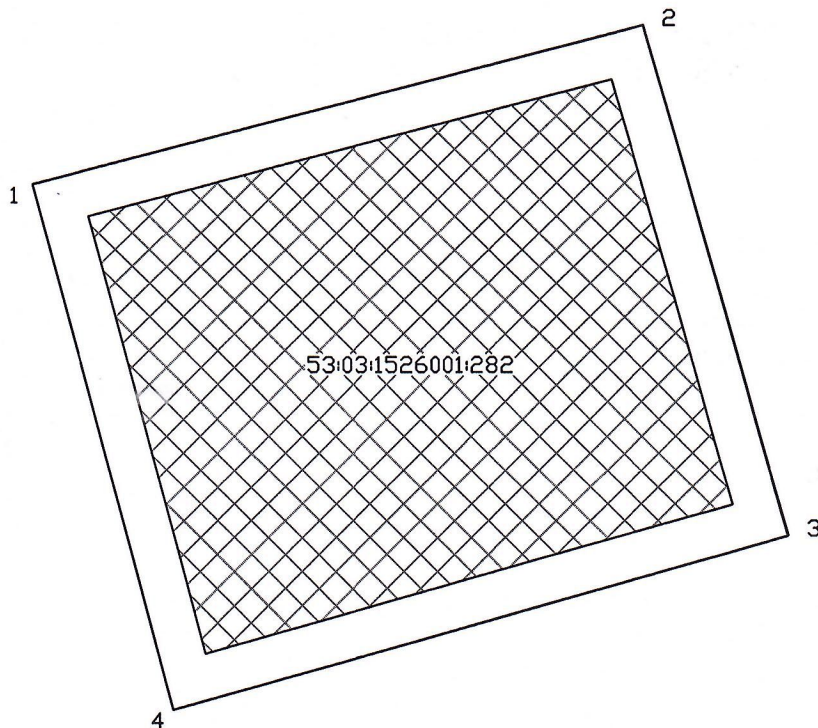
24.04.2026

(ДД.ММ.ГГГГ)



1. Чертеж(и) градостроительного плана земельного участка

Кадастровый номер земельного участка:
53:03:1526001:282



Условные обозначения:



- граница земельного участка;



- минимальные отступы от границы земельного участка для строительства объекта в соответствии с основным видом разрешённого использования - 3м;



- места допустимого размещения зданий, строений, сооружений в соответствии с основным видом разрешённого использования при условии соблюдения требований Земельного кодекса Российской Федерации, Градостроительного кодекса Российской Федерации, других нормативных документов.

Чертеж(и) градостроительного плана земельного участка разработан(ы) на топографической основе в масштабе
1: 500 , выполненной _____

Выписка из ЕГРН об объекте недвижимости
(дата, наименование организации, подготовившей топографическую основу)

Чертеж(и) градостроительного плана земельного участка разработан(ы)

Дмитриев А.С. – Главный специалист отдела архитектуры, градостроительства и строительства
Администрации Валдайского муниципального округа 24.04.2026 г.

(дата, наименование организации)

2. Информация о градостроительном регламенте либо требованиях к назначению, параметрам и размещению объекта капитального строительства на земельном участке, на который действие градостроительного регламента не распространяется или для которого градостроительный регламент не устанавливается:
Градостроительный регламент установлен: земельный участок расположен в зоне **Ж.2. ЗОНА САДОВОДСТВА**.

Противопожарные расстояния между зданиями, сооружениями и строениями в зависимости от степени огнестойкости и класса конструктивной пожарной опасности следует принимать в соответствии с ФЗ от 22.07.2008 №123-ФЗ «Технический регламент о требованиях пожарной безопасности», прочими действующими нормами законодательства Российской Федерации.

2.1. Реквизиты акта органа государственной власти субъекта Российской Федерации, органа местного самоуправления, содержащего градостроительный регламент либо реквизиты акта федерального органа государственной власти, органа государственной власти субъекта Российской Федерации, органа местного самоуправления, иной организации, определяющего, в соответствии с федеральными законами, порядок использования земельного участка, на который действие градостроительного регламента не распространяется или для которого градостроительный регламент не устанавливается

Решение Совета депутатов Яжелбицкого сельского поселения от 13.12.2012 № 72 «Правила землепользования и застройки Яжелбицкого сельского поселения Валдайского муниципального района Новгородской области» (с изменениями).

2.2. Информация о видах разрешенного использования земельного участка
основные виды разрешенного использования земельного участка:

Ж.2. ЗОНА САДОВОДСТВА

Данная зона выделена для обеспечения правовых условий формирования территорий, используемых в целях удовлетворения потребностей населения в выращивании фруктов и овощей, а также отдыха.

Основные виды разрешенного использования:

Вид разрешенного использования земельных участков и объектов капитального строительства	Описание вида разрешенного использования земельного участка	Код (числовое обозначение) вида разрешенного использования земельного участка, согласно классификатору видов разрешенного использования земельных участков
Предоставление коммунальных услуг	Размещение зданий и сооружений, обеспечивающих поставку воды, тепла, электричества, газа, отвод канализационных стоков, очистку и уборку объектов недвижимости (котельных, водозаборов, очистных сооружений, насосных станций, водопроводов, линий электропередач, трансформаторных подстанций, газопроводов, линий связи, телефонных станций, канализаций, стоянок, гаражей и мастерских для обслуживания уборочной и аварийной техники, сооружений, необходимых для сбора и плавки снега)	3.1.1
Улично-дорожная сеть	Размещение объектов улично-дорожной сети: автомобильных дорог, трамвайных путей и пешеходных тротуаров в границах населенных пунктов, пешеходных переходов, бульваров, площадей, проездов, велодорожек и объектов велотранспортной и инженерной инфраструктуры; размещение придорожных стоянок (парковок) транспортных средств в границах городских улиц и дорог, за исключением предусмотренных видами разрешенного использования с кодами 2.7.1, 4.9, 7.2.3, а также некапитальных сооружений, предназначенных для охраны транспортных средств	12.0.1
Земельные участки общего назначения	Земельные участки, являющиеся имуществом общего пользования и предназначенные для общего использования правообладателями земельных участков, расположенных в границах территории ведения гражданами садоводства или огородничества для собственных нужд, и (или) для размещения объектов капитального строительства, относящихся к имуществу общего пользования	13.0
Ведение огородничества	Осуществление отдыха и (или) выращивания гражданами для собственных нужд сельскохозяйственных культур; размещение	13.1

Вид разрешенного использования земельных участков и объектов капитального строительства	Описание вида разрешенного использования земельного участка	Код (числовое обозначение) вида разрешенного использования земельного участка, согласно классификатору видов разрешенного использования земельных участков
	хозяйственных построек, не являющихся объектами недвижимости, предназначенных для хранения инвентаря и урожая сельскохозяйственных культур	
Ведение садоводства	Осуществление отдыха и (или) выращивания гражданами для собственных нужд сельскохозяйственных культур; размещение для собственных нужд садового дома, жилого дома, указанного в описании вида разрешенного использования с <u>кодом 2.1</u> , хозяйственных построек и гаражей	13.2

Условно разрешенные виды использования:

Вид разрешенного использования земельных участков и объектов капитального строительства	Описание вида разрешенного использования земельного участка	Код (числовое обозначение) вида разрешенного использования земельного участка, согласно классификатору видов разрешенного использования земельных участков
Обеспечение сельскохозяйственного производства	Размещение машинно-транспортных и ремонтных станций, ангаров и гаражей для сельскохозяйственной техники, амбаров, водонапорных башен, трансформаторных станций и иного технического оборудования, используемого для ведения сельского хозяйства	1.18
Магазины	Размещение объектов капитального строительства, предназначенных для продажи товаров, торговая площадь которых составляет до 5000 кв. м	4.4
Связь	Размещение объектов связи, радиовещания, телевидения, включая воздушные радиорелейные, надземные и подземные кабельные линии связи, линии радиофикации, антенные поля, усилительные пункты на кабельных линиях связи, инфраструктуру спутниковой связи и телерадиовещания, за исключением объектов связи, размещение которых предусмотрено содержанием вида разрешенного использования с кодами 3.1.1, 3.2.3 («коммунальное обслуживание», «оказание услуг связи»):	6.8

Вспомогательные виды разрешенного использования:

Вид разрешенного использования земельных участков и объектов капитального строительства	Описание вида разрешенного использования земельного участка	Код (числовое обозначение) вида разрешенного использования земельного участка, согласно классификатору видов разрешенного использования земельных участков

Вид разрешенного использования земельных участков объектов капитального строительства	и Описание вида разрешенного использования земельного участка	Код (числовое обозначение) вида разрешенного использования земельного участка, согласно классификатору видов разрешенного использования земельных участков
Хранение автотранспорта	Размещение отдельно стоящих и пристроенных гаражей, в том числе подземных, предназначенных для хранения автотранспорта, в том числе с разделением на машино-места, за исключением гаражей, размещение которых предусмотрено содержанием вида разрешенного использования с кодами 2.7.2, 4.9	2.7.1
Предоставление коммунальных услуг	Размещение зданий и сооружений, обеспечивающих поставку воды, тепла, электричества, газа, отвод канализационных стоков, очистку и уборку объектов недвижимости (котельных, водозаборов, очистных сооружений, насосных станций, водопроводов, линий электропередач, трансформаторных подстанций, газопроводов, линий связи, телефонных станций, канализаций, стоянок, гаражей и мастерских для обслуживания уборочной и аварийной техники, сооружений, необходимых для сбора и плавки снега)	3.1.1
Благоустройство территории	Размещение декоративных, технических, планировочных, конструктивных устройств, элементов озеленения, различных видов оборудования и оформления, малых архитектурных форм, некапитальных нестационарных строений и сооружений, информационных щитов и указателей, применяемых как составные части благоустройства территории, общественных туалетов	12.0.2
Ведение огородничества	Осуществление отдыха и (или) выращивания гражданами для собственных нужд сельскохозяйственных культур; размещение хозяйственных построек, не являющихся объектами недвижимости, предназначенных для хранения инвентаря и урожая сельскохозяйственных культур	13.1

***Примечание:**

На основании п.1 ст.3 Федерального закона от 29.07.2017 N 217-ФЗ «О ведении гражданами садоводства и огородничества для собственных нужд и о внесении изменений в отдельные законодательные акты Российской Федерации», садовый земельный участок - земельный участок, предназначенный для отдыха граждан и (или) выращивания гражданами для собственных нужд сельскохозяйственных культур с правом размещения садовых домов, жилых домов, хозяйственных построек и гаражей.

Предельные (минимальные и (или) максимальные) размеры земельных участков и предельные параметры разрешенного строительства, реконструкции объектов капитального строительства:

№	Предельные размеры и параметры	Значения предельных размеров и параметров
1	Минимальная площадь земельных участков	
1.1.	Ведение садоводства* (См.примечание)	300 м ² ;
1.2.	Ведение огородничества	300 м ²
1.3.	Магазины	400 м ²
1.4.	Связь	25 м ²
1.5.	Для иных видов разрешенного использования	Не подлежат установлению
2	Максимальная площадь земельных участков	
2.1.	Ведение садоводства*	1500 м ²
2.2.	Ведение огородничества	1500 м ²
2.3.	Магазины	3000 м ²
2.4.	Для иных видов разрешенного использования	Не подлежат установлению
*Примечание	Указанные в п.п. 1.1 предельные размеры земельных участков с видами разрешенного использования «Ведение садоводства» распространяются на вновь предоставляемые земельные участки из состава	

№	Предельные размеры и параметры	Значения предельных размеров и параметров
	государственной или муниципальной собственности. Данные параметры не распространяются на земельные участки, находящиеся в частной собственности, при из последующем образовании (разделе или объединении).	
3	Минимальные отступы от границ земельных участков в целях определения мест допустимого размещения зданий, строений, сооружений, за пределами которых запрещено строительство зданий, строений, сооружений	
3.1	для объектов инженерно-технического обеспечения, автостоянок, автомобильных дорог, пешеходных дорожек и тротуаров, велосипедных дорожек, пешеходных переходов, мостовых сооружений	0 м
3.2	для хозяйственных построек	1 м
3.3	для других объектов капитального строительства	3 м
4	Минимальный отступ от красной линии в целях определения мест допустимого размещения зданий, строений, сооружений, за пределами которых запрещено строительство зданий, строений, сооружений	
4.1	для объектов инженерно-технического обеспечения, автостоянок, автомобильных дорог, пешеходных дорожек и тротуаров, велосипедных дорожек, пешеходных переходов, мостовых сооружений	0 м
4.2	для других объектов капитального строительства	5 м
5	Предельная (максимальная) высота объектов капитального строительства	12 метров от планировочной отметки земли наиболее высокой части этих объектов капитального строительства
6	Максимальный процент застройки в границах земельного участка	
6.1	с основным видом разрешенного использования «Предоставление коммунальных услуг»	100 %
6.2.	в районе садоводческих	30%
6.3.	с другими видами разрешенного использования	80 %

Расстояния от окон жилых помещений (комнат, кухонь и веранд) до стен дома и хозяйственных построек (сарая, гаража, бани), расположенных на соседних земельных участках в районе садоводческих, в районах индивидуальной и садовой застройки, должны быть не менее 6 м.

При отсутствии централизованной канализации в районах индивидуальной и садовой застройки расстояние от туалета до стен соседнего дома необходимо принимать не менее 12 м, до источника водоснабжения (колодца) - не менее 25 м.

Минимальные расстояния между постройками в районе садоводческих объединений по санитарно-бытовым условиям:

от жилого строения или жилого дома до душа, бани (сауны), уборной – 8м;

от колодца до уборной и компостного устройства – 8м.

Указанные расстояния должны соблюдаться между постройками, расположенными на смежных участках.

Земельные участки для ведения садоводства, огородничества строительства должны быть огорожены. Ограждения с целью минимального затенения территории соседних участков должны быть сетчатые или решетчатые высотой до 1,8 м. Допускается устройство глухих ограждений со стороны улиц и проездов по решению общего собрания членов садоводческого объединения.

2.3. Предельные (минимальные и (или) максимальные) размеры земельного участка и предельные параметры разрешенного строительства, реконструкции объекта капитального строительства, установленные градостроительным регламентом для территориальной зоны, в которой расположен земельный участок:

Предельные (минимальные и (или) максимальные) размеры земельных участков, в том числе их площадь			Минимальные отступы от границ земельного участка в целях определения мест допустимого размещения зданий, строений, сооружений, за пределами которых запрещено строительство зданий, строений, сооружений	Предельное количество этажей и (или) предельная высота зданий, строений, сооружений	Максимальный процент застройки в границах земельного участка, определяемый как отношение суммарной площади земельного участка, которая может быть застроена, ко всей площади земельного участка	Требования к архитектурным решениям объектов капитального строительства, расположенным в границах территории исторического поселения федерального или регионального значения	Иные показатели
1	2	3	4	5	6	7	8
Длина, м	Ширина, м	Площадь, м ² или га					
не подлежит установлению	не подлежит установлению	<p>Минимальная площадь земельных участков Ведение садоводства* (См.примечание) 300 м²; Ведение огородничества 300 м² Магазины 400 м² Связь 25 м² Для иных видов разрешенного использования не подлежат установлению</p> <p>Максимальная площадь земельных участков Ведение садоводства* 1500 м² Ведение огородничества 1500 м² Магазины 3000 м² Для иных видов разрешенного использования не подлежат установлению</p> <p>*Примечание Указанные в п.п. 1.1 предельные размеры земельных участков с видами разрешенного использования «Ведение садоводства» распространяются на вновь предоставляемые земельные участки из состава государственной или муниципальной собственности. Данные параметры не распространяются на земельные участки, находящиеся в частной собственности, при из последующем образовании (разделе или объединении).</p>	для объектов инженерно-технического обеспечения, автостоянок, автомобильных дорог, пешеходных дорожек и тротуаров, велосипедных дорожек, пешеходных переходов, мостовых сооружений 0 м для хозяйственных построек 1 м для других объектов капитального строительства 3 м	12 метров от планировочной отметки земли наиболее высокой части этих объектов капитального строительства	с основным видом разрешенного использования «Предоставление коммунальных услуг» 100 % в районе садоводческих 30% с другими видами разрешенного использования 80 %		

7. Информация о границах публичных сервитутов Информация отсутствует

Обозначение (номер) характерной точки	Перечень координат характерных точек в системе координат, используемой для ведения Единого государственного реестра недвижимости	
	X	Y
-	-	-

8. Номер и (или) наименование элемента планировочной структуры, в границах которого расположен земельный участок номер кадастрового квартала 53:03:1526001**9. Информация о технических условиях подключения (технологического присоединения) объектов капитального строительства к сетям инженерно-технического обеспечения, определенных с учетом программ комплексного развития систем коммунальной инфраструктуры поселения, городского округа**

Ближайшая возможная точка подключения – подземный газопровод среднего давления диаметром 219 мм с. Яжелбицы. Ориентировочное расстояние – 12 километров.

Подключение возможно только к существующим сетям газораспределения и газопотребления, принадлежащим основному абоненту. На основании Постановления Правительства Российской Федерации от 13 сентября 2021 года № 1547 «Об утверждении Правил подключения (технологического присоединения) газоиспользующего оборудования и объектов капитального строительства к сетям газораспределения и о признании утратившими силу некоторых актов Правительства Российской Федерации» запрос о предоставлении технических условий должен содержать согласие основного абонента на подключение объекта капитального строительства заявителя в своей сети газораспределения и газопотребления.

Строительство возможно только на основании Постановления Правительства Российской Федерации от 13 сентября 2021 года № 1547 «Об утверждении Правил подключения (технологического присоединения) газоиспользующего оборудования и объектов капитального строительства к сетям газораспределения и о признании утратившими силу некоторых актов Правительства Российской Федерации».

Расчет стоимости за подключение будет производиться в соответствии с Постановлением Комитета по ценовой и тарифной политике области «Об установлении стандартизированных тарифных ставок, используемых для определения величины платы за технологическое присоединение газоиспользующего оборудования к газораспределительным сетям акционерного общества «Газпром газораспределение Великий Новгород», а также «Об установлении платы за технологическое присоединение газоиспользующего оборудования к газораспределительным сетям акционерного общества «Газпром газораспределение Великий Новгород»..

10. Реквизиты нормативных правовых актов субъекта Российской Федерации, муниципальных правовых актов, устанавливающих требования к благоустройству территории

Решение Думы Валдайского муниципального округа от 26.03.2026 № 142 «Об утверждении Правил благоустройства территории Валдайского муниципального округа».

11. Информация о красных линиях: Информация отсутствует

Обозначение (номер) характерной точки	Перечень координат характерных точек в системе координат, используемой для ведения Единого государственного реестра недвижимости	
	X	Y
-	-	-